

## BAB IV

### HASIL DAN PEMBAHASAN

#### IV.1. Tampilan Hasil

Pada bab ini akan di jelaskan tampilan hasil dari aplikasi yang telah dibuat, yang digunakan untuk memperjelas tentang tampilan-tampilan yang ada pada Sistem Informasi Geografis Tempat Pembuangan Sampah di kota medan.

##### IV.1.1. Tampilan Halaman yang diakses oleh User

###### 1. Menu Utama / Home

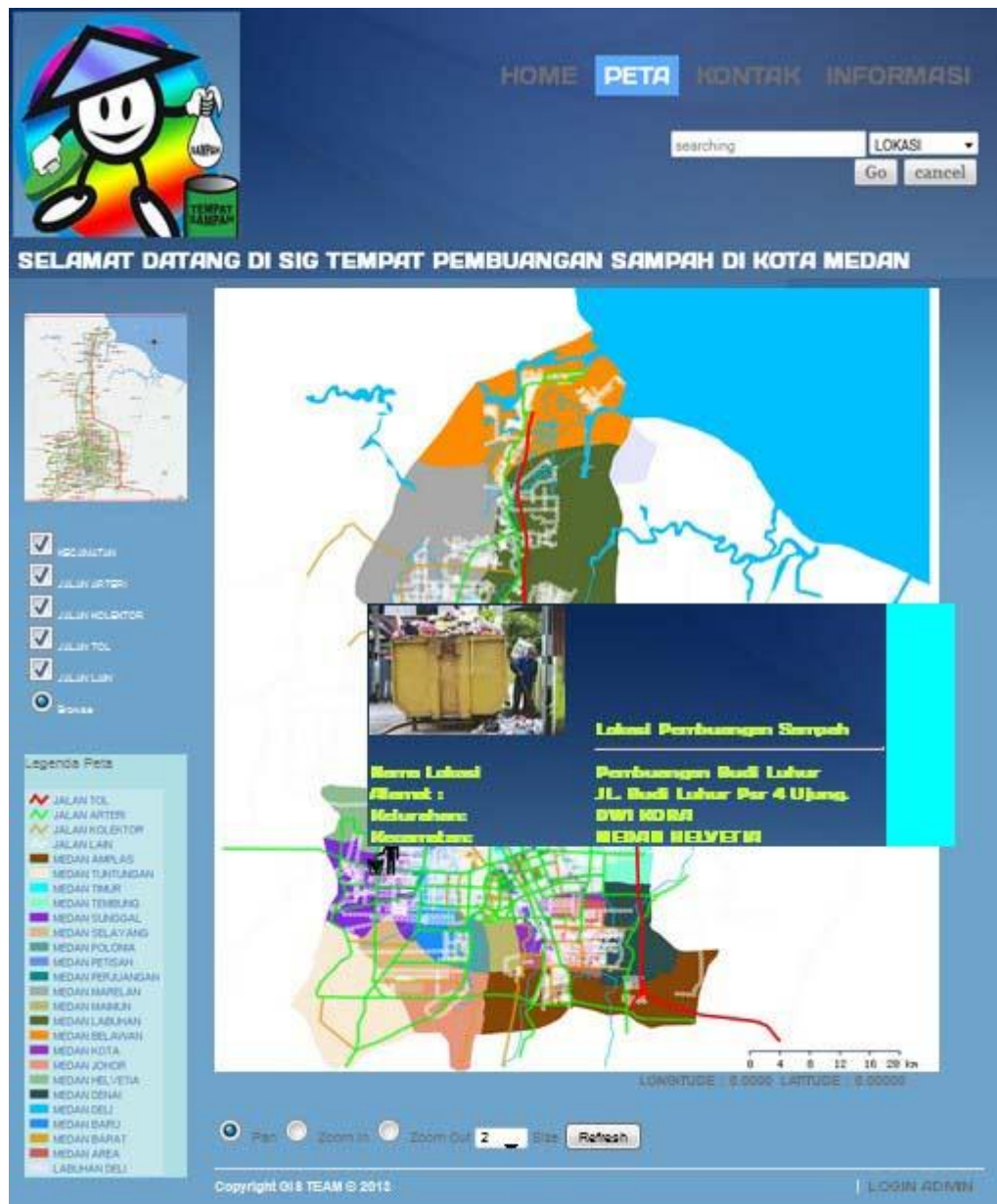
Halaman ini merupakan tampilan awal pada saat pengguna mengakses aplikasi sistem ini, dapat dilihat pada gambar IV.1 berikut :



**Gambar IV.1. Tampilan Menu Home pada saat Mengakses Sistem Informasi**

## 2. Tampilan Halaman Peta

Pada halaman ini *user* dapat melihat hasil pencarian Tempat Pembuangan Sampah yang ada di Kota Medan, dapat dilihat pada gambar IV.2 berikut :



Gambar IV.2. Tampilan Halaman Peta Pembuangan Sampah di Kota Medan

### 3. Tampilan Halaman Kontak

Pada halaman ini *user* dapat memberikan kritik dan saran melalui menu kontak pada buku tamu yang terdapat pada Sistem Informasi Geografis Tempat Pembuangan Sampah di kota medan, dapat dilihat pada gambar IV.3 dan IV.4 berikut :

HOME PETA **KONTAK** INFORMASI

Silahkan Isi Buku Tamu

Nama Pengunjung:

Email:

URL:

Komentar:

[LIHAT DATA BUKU TAMU](#)

Copyright GIS TEAM © 2013 | [LOGIN ADMIN](#)

**Gambar IV.3. Tampilan Halaman Pengisian Buku Tamu**

HOME PETA **KONTAK** INFORMASI

Nama : Dini

Email : [erlina87@yahoo](mailto:erlina87@yahoo)

Tanggal Kirim:

URL : <http://medanfashion.com>

Komentar : langsung dikonekin ke web online dong!!!

---

Nama : suharni

Email : [bosan\\_kali@yahoo.co](mailto:bosan_kali@yahoo.co)

Tanggal Kirim:

URL : <http://www.sharni.com>

Komentar : harus lebih banyak kreasi...

**ISI BUKU TAMU**

Copyright GIS TEAM © 2013 | [LOGIN ADMIN](#)

**Gambar IV.4. Tampilan Halaman Lihat Buku Tamu**

#### 4. Tampilan Halaman Informasi

Pada halaman ini *user* dapat melihat informasi Pembuangan Sampah yang ada di Kota Medan, dapat dilihat pada gambar IV.5 berikut :



Gambar IV.5. Tampilan Halaman Lihat informasi

## IV.1.2. Tampilan Halaman yang diakses oleh Admin

### 1. Tampilan Halaman Login Admin

Untuk masuk sebagai administrator, maka admin harus melakukan login dahulu yaitu dapat dilihat pada gambar IV.6 berikut :



Gambar IV.6. Tampilan Halaman Masuk Admin

### 2. Tampilan Halaman Utama Admin

Halaman yang dapat dipilih oleh admin mengenai data lokasi, data kecamatan, data kelurahan, dan data relasi, dilihat pada gambar IV.7 berikut :



Gambar IV.7. Tampilan Halaman Utama Admin

### 3. Tampilan Halaman Input Data Lokasi

Data lokasi adalah data yang di input oleh admin mengenai data Tempat Pembuangan Sampah yang berada di Kota Medan, data tersebut dapat disimpan, diedit dan dihapus, sesuai dengan data Pembuangan Sampah yang ada di Kota Medan, dapat dilihat pada gambar IV.8 berikut :

The screenshot shows a web application interface for location data input. The interface includes a map of Medan with various colored zones, a legend, and a data entry form. The form fields are: ID Lokasi (49), Longitude (0.0000), Latitude (0.00000), Nama Lokasi, Alamat, Telepon, and Gambar (with a 'Browse...' button). Below the form is a table with one row of data and a 'Logout' button at the bottom right.

**Data Lokasi**

ID Lokasi : 49  
Longitude : 0.0000  
Latitude : 0.00000  
Nama Lokasi :  
Alamat :  
Telepon :  
Gambar :  No file selected

<<< KEMBALI

ID LOKASI	LONGITUDE	LATITUDE	NAMA LOKASI	ALAMAT	TELEPON	GAMBAR	EDIT	HAPUS
49	98.5913	3.1728	Pembuangan Budi Luhur	Jl. Budi Luhur Par 4 Ujung	7887788	227722imges.jpg	edit	hapus

Total Data Lokasi Pembuangan : 1 data

Copyright GIS TEAM © 2013

Gambar IV.8. Tampilan Halaman Input Data Lokasi

#### 4. Tampilan Halaman Input Data Kecamatan

Data Kecamatan adalah data yang di input oleh admin mengenai kecamatan yang berada di Kota Medan, data tersebut dapat disimpan, diedit dan dihapus, sesuai dengan kecamatan yang ada di Kota Medan, dapat dilihat pada gambar IV.9 berikut :

**Data Kecamatan**

ID Kecamatan :

Nama Kecamatan :

[<<< KEMBALI](#)

ID KECAMATAN	NAMA KECAMATAN	EDIT	HAPUS
KC1	MEDAN TUNTUNGAN	<a href="#">edit</a>	<a href="#">hapus</a>
KC10	MEDAN MAIMON	<a href="#">edit</a>	<a href="#">hapus</a>
KC11	MEDAN LABUHAN	<a href="#">edit</a>	<a href="#">hapus</a>
KC12	MEDAN KOTA BELAWAN	<a href="#">edit</a>	<a href="#">hapus</a>
KC13	MEDAN KOTA	<a href="#">edit</a>	<a href="#">hapus</a>
KC14	MEDAN JOHOR	<a href="#">edit</a>	<a href="#">hapus</a>
KC15	MEDAN HELVETIA	<a href="#">edit</a>	<a href="#">hapus</a>
KC16	MEDAN DENAI	<a href="#">edit</a>	<a href="#">hapus</a>
KC17	MEDAN DELI	<a href="#">edit</a>	<a href="#">hapus</a>
KC18	MEDAN BARU	<a href="#">edit</a>	<a href="#">hapus</a>
KC19	MEDAN BARAT	<a href="#">edit</a>	<a href="#">hapus</a>
KC2	MEDAN TIMUR	<a href="#">edit</a>	<a href="#">hapus</a>
KC3	MEDAN SUNGGAL	<a href="#">edit</a>	<a href="#">hapus</a>
KC4	MEDAN SUNGGAL	<a href="#">edit</a>	<a href="#">hapus</a>
KC5	MEDAN SELAYANG	<a href="#">edit</a>	<a href="#">hapus</a>
KC6	MEDAN POLONIA	<a href="#">edit</a>	<a href="#">hapus</a>
KC7	MEDAN PETISAH	<a href="#">edit</a>	<a href="#">hapus</a>
KC8	MEDAN PERJUANGAN	<a href="#">edit</a>	<a href="#">hapus</a>
KC9	MEDAN MARELAN	<a href="#">edit</a>	<a href="#">hapus</a>

Copyright GIS TEAM © 2013 [LOGOUT](#)

**Gambar IV.9. Tampilan Halaman Input Data Kecamatan**

## 5. Tampilan Halaman Input Data Kelurahan

Data Kelurahan adalah data yang di input oleh admin mengenai kelurahan yang berada di Kota Medan, data tersebut dapat disimpan, diedit dan dihapus, sesuai dengan kelurahan yang ada di Kota Medan, dapat dilihat pada gambar IV.10 berikut :

**Data Kelurahan**

ID Kelurahan : KL154  
 Nama Kelurahan : DWIKORA  
 Tambah Reset

<<< KEMBALI

ID KELURAHAN	NAMA KELURAHAN	EDIT	HAPUS
KL1	SIMPANG SELAYANG	<a href="#">edit</a>	<a href="#">hapus</a>
KL10	PULO BRAYAN BENGKEL	<a href="#">edit</a>	<a href="#">hapus</a>
KL100	KEDAI DURIAN	<a href="#">edit</a>	<a href="#">hapus</a>
KL101	GEDUNG JOHOR	<a href="#">edit</a>	<a href="#">hapus</a>
KL102	UNIVERSITAS TELUK	<a href="#">edit</a>	<a href="#">hapus</a>
KL103	BARU LADANG B	<a href="#">edit</a>	<a href="#">hapus</a>
KL90	PASAR MERAH B	<a href="#">edit</a>	<a href="#">hapus</a>
KL91	TELADAN BARAT	<a href="#">edit</a>	<a href="#">hapus</a>
KL92	TELADAN TIMUR	<a href="#">edit</a>	<a href="#">hapus</a>
KL93	SUDI REJO I	<a href="#">edit</a>	<a href="#">hapus</a>
KL94	SITI REJO I	<a href="#">edit</a>	<a href="#">hapus</a>
KL95	SUDI REJO II	<a href="#">edit</a>	<a href="#">hapus</a>
KL96	SUKA MAJU	<a href="#">edit</a>	<a href="#">hapus</a>
KL97	TITI KUNING	<a href="#">edit</a>	<a href="#">hapus</a>
KL98	PANGKALAN MAS	<a href="#">edit</a>	<a href="#">hapus</a>
KL99	KWALA BEKALA	<a href="#">edit</a>	<a href="#">hapus</a>

Copyright GIS TEAM © 2013 LOGOUT

**Gambar IV.10. Tampilan Halaman Input Data Kelurahan**

## 6. Tampilan Halaman Input Data Relasi

Data Relasi adalah data yang di input oleh admin mengenai data Relasi antara Lokasi, Kecamatan, Kelurahan yang terdapat pada Sistem Informasi Geografis Tempat Pembuangan Sampah di kota medan, dapat dilihat pada gambar IV.11 berikut :

The screenshot shows the 'Data Relasi' input page. The form contains the following data:

ID Lokasi	ID Kecamatan	ID Kelurahan
48		

Below the form, there is a table of existing data:

ID KELURAHAN	ID KECAMATAN	ID LOKASI	EDIT	HAPUS
KL10B	KC15	48	edit	hapus
KL14	KC2	47	edit	hapus

Total Data Relasi : 2 data

**Gambar IV.11. Tampilan Halaman Input Data Relasi**

## IV.2. Kelebihan dan Kekurangan Sistem yang dirancang

Adapun beberapa kelebihan yang dimiliki oleh sistem ini adalah sebagai berikut :

1. Dapat memberikan informasi tentang letak Tempat Pembuangan Sampah yang berada di Kota Medan
2. Program ini dirancang dengan sederhana dan mudah untuk digunakan.
3. Pencarian Tempat Pembuangan Sampah di Kota Medan juga lebih mudah dengan hanya mengetikkan nama daerah yang ingin dicari.

Setiap sistem yang dibangun tentunya memiliki kekurangan, kekurangan yang dimiliki sistem adalah

1. Desain *interface* masih kurang menarik dan fitur – fitur yang disediakan masih sangat kurang.
2. Aplikasi yang dirancang hanya berlaku untuk menampilkan peta dan data Pembuangan Sampah yang ada di Kota Medan
3. Aplikasi ini masih diterapkan dalam *localhost* atau belum dipublikasikan