

BAB IV

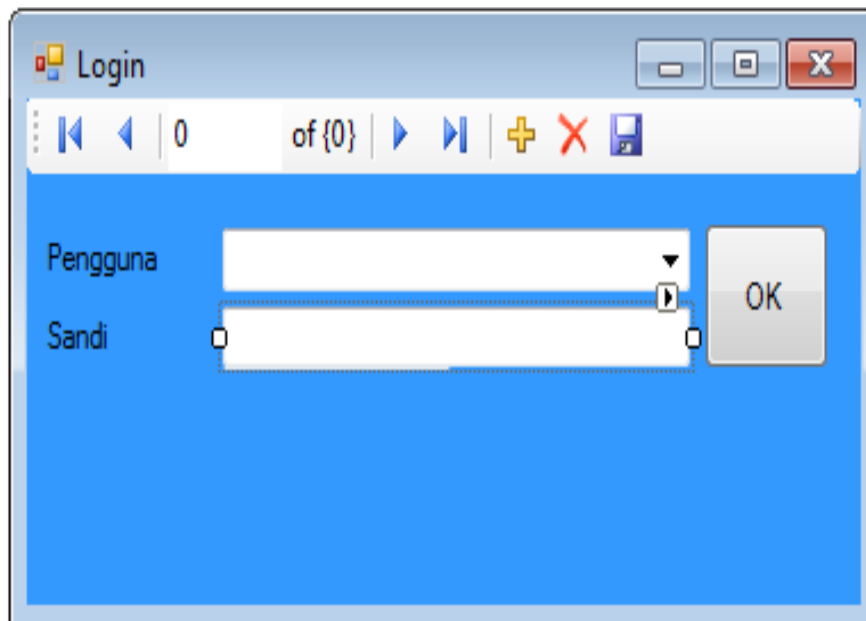
HASIL DAN UJI COBA

IV.1. Tampilan Hasil

Berikut ini akan dijelaskan tentang tampilan hasil dari perancangan sistem pendukung keputusan penentuan paket wisata berdasarkan budget konsumen dengan metode ahp dapat dilihat sebagai berikut :

1. Tampilan *Form Login*

Tampilan yang disajikan oleh sistem untuk melakukan login admin atau *user* dapat dilihat pada gambar IV.1.

The image shows a screenshot of a web browser window with a blue background. The window title is "Login". At the top, there is a navigation bar with icons for back, forward, and search, and a search box containing "0 of {0}". Below the navigation bar, there are two input fields: "Pegguna" (User) and "Sandi" (Password). The "Pegguna" field is a text input with a dropdown arrow on the right. The "Sandi" field is a password input with a small square icon on the right. To the right of the input fields is a grey "OK" button.

Gambar IV.1. Tampilan *Form Login*

2. Tampilan *Form* Menu Utama

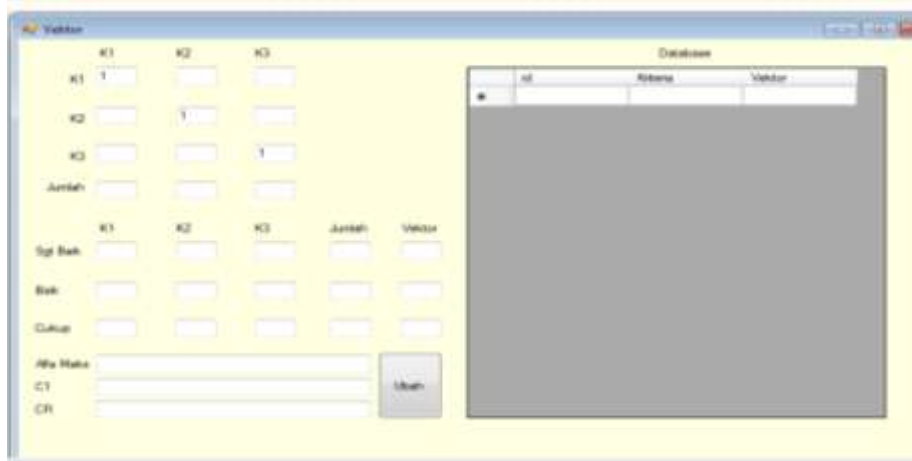
Tampilan yang disajikan oleh sistem untuk menampilkan menu utama dapat dilihat pada gambar IV.2.



Gambar IV.2. Tampilan *Form* Menu Utama

3. Tampilan *Form* Vektor

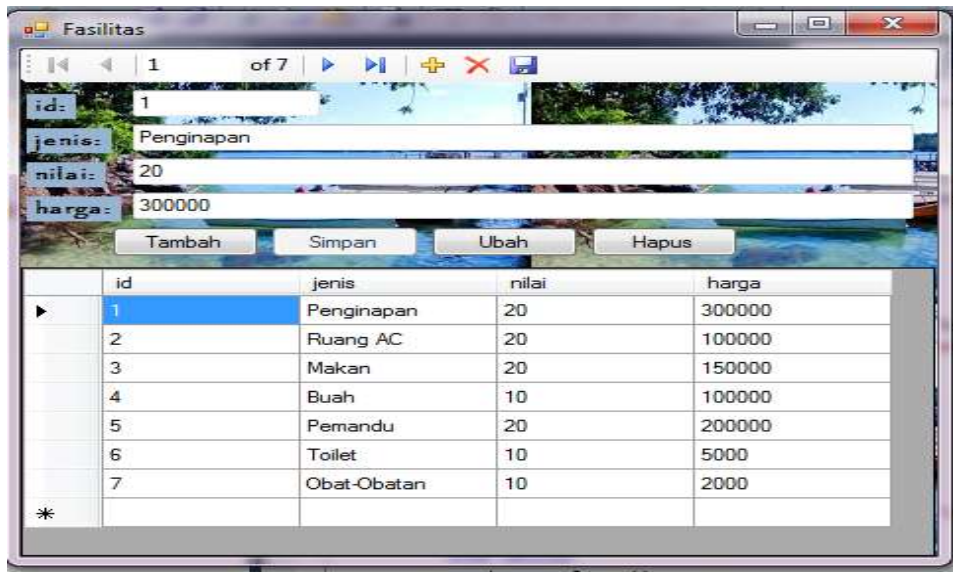
Tampilan *Form* Vektor disajikan untuk menampilkan data Vektor tampilan *form* Vektor dapat dilihat pada gambar IV.3.



Gambar IV.3. Tampilan *Form* Vektor

4. Tampilan *Form* Fasilitas

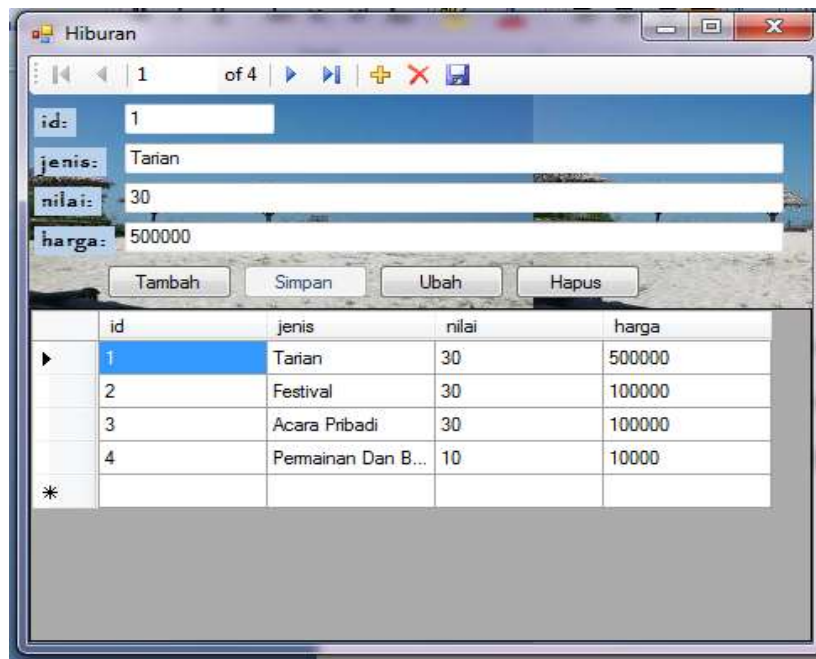
Tampilan *Form* Fasilitas disajikan untuk menampilkan data Fasilitas, tampilan *form* Fasilitas dapat dilihat pada gambar IV.4.



Gambar IV.4. Tampilan *Form* Fasilitas

5. Tampilan *Form* Hiburan

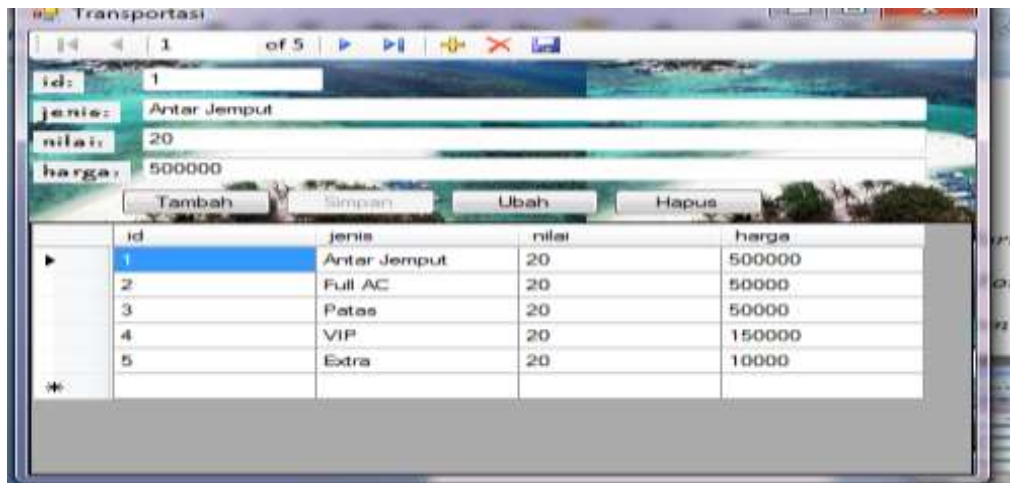
Tampilan *Form* Hiburan disajikan untuk menampilkan data Hiburan, tampilan *form* Hiburan dapat dilihat pada gambar IV.5.



Gambar IV.5. Tampilan *Form* Hiburan

6. Tampilan *Form* Transportasi

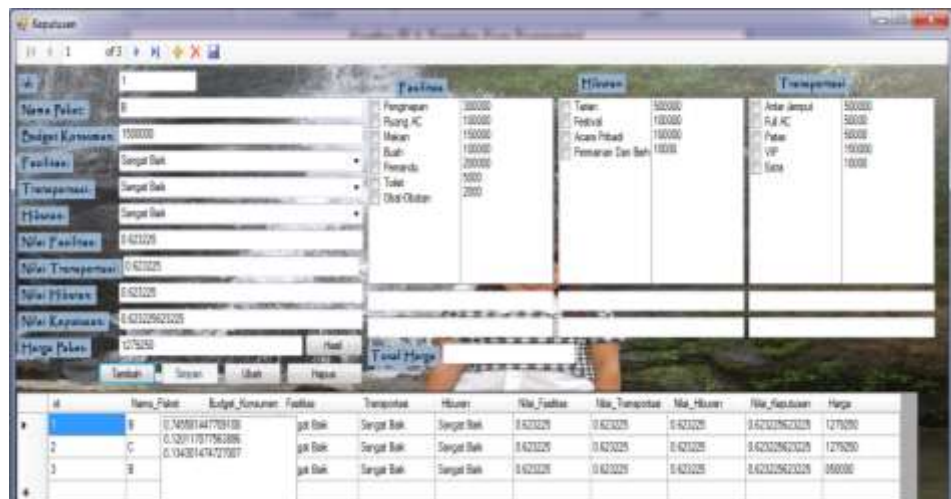
Tampilan *Form* Vektor disajikan untuk menampilkan data Transportasi tampilan *form* Transportasi dapat dilihat pada gambar IV.6.



Gambar IV.6. Tampilan *Form* Transportasi

7. Tampilan *Form* Keputusan

Tampilan yang disajikan oleh sistem untuk melakukan Keputusan dapat dilihat pada gambar IV.7.



Gambar IV.7. Tampilan *Form* Keputusan

IV.2. Pembahasan

1. Satu unit laptop atau PC dengan spesifikasi sebagai berikut :
 - a. *Processor Core i3 / Core i2 / Core 2 duo*
 - b. *RAM minimal 2 Gb*
 - c. *Hardisk minimal 80 Gb*
2. Perangkat Lunak dengan spesifikasi sebagai berikut :
 - a. *Sistem Operasi Windows 7 / Windows Xp*
 - b. *Visual Studio 2010*
 - c. *Sql Server 2008*

IV.2.1 Uji Coba Program

Uji coba terhadap sistem bertujuan untuk memastikan bahwa sistem sudah berada pada kondisi siap pakai. Instrumen yang digunakan untuk melakukan pengujian ini yaitu dengan menggunakan *blaxkbox testing* :

Tabel. IV.1. Blackbox Testing *Form Login*

No	Form	Keterangan	Hasil
1	Form login, data di isi dengan data yang salah kemudian admin mengklik button login	Sistem akan mengeluarkan pesan error	Valid
2	Form login, data di isi dengan data yang benar kemudian admin mengklik button login	Sistem memproses data dan menampilkan tampilan aplikasi	Valid
3	Form login, username di isi dengan nama user	Sistem akan memproses data dan memulai aplikasi	Valid

Tabel. IV.2. Blackbox Testing *Form* Vektor

1	Form Vektor, admin mengklik button ubah	Sistem akan mengubah data yang telah di tulis kedalam seluruh textbox	Valid
---	---	---	-------

Tabel. IV.3. Blackbox Testing *Form* Fasilitas

No	Form	Keterangan	Hasil
1	Form Fasilitas, admin mengklik button tambah	Sistem akan mengosongkan database untuk data yang baru	Valid
2	Form Fasilitas, admin mengisi seluruh isi textbox kemudian mengklik simpan	Sistem akan menyimpan seluruh textbox ke database	Valid
3	Form Fasilitas, admin mengganti isi textbox kemudian mengklik ubah	Sistem akan mengubah isi database sesuai textbox	Valid
4.	Form Fasilitas, admin mengisi id dan mengklik hapus	Sistem akan menghapus isi database sesuai dengan id yang diisi	Valid

Tabel. IV.4. Blackbox Testing *Form* Transportasi

No	Form	Keterangan	Hasil
1	Form Transportasi, admin mengklik button tambah	Sistem akan mengosongkan database untuk data yang baru	Valid
2	Form Transportasi, admin mengisi seluruh isi textbox kemudian mengklik simpan	Sistem akan menyimpan seluruh textbox ke database	Valid
3	Form Transportasi, admin mengganti isi textbox kemudian mengklik ubah	Sistem akan mengubah isi database sesuai textbox	Valid

4.	Form Transportasi, admin mengisi id dan mengklik hapus	Sistem akan menghapus isi database sesuai dengan id yang diisi	Valid
----	--	--	-------

Tabel. IV.5. Blackbox Testing *Form Hiburan*

No	Form	Keterangan	Hasil
1	Form Hiburan, admin mengklik button tambah	Sistem akan mengosongkan database untuk data yang baru	Valid
2	Form Hiburan, admin mengisi seluruh isi textbox kemudian mengklik simpan	Sistem akan menyimpan seluruh textbox ke database	Valid
3	Form Hiburan, admin mengganti isi textbox kemudian mengklik ubah	Sistem akan mengubah isi database sesuai textbox	Valid
4.	Form Hiburan, admin mengisi id dan mengklik hapus	Sistem akan menghapus isi database sesuai dengan id yang diisi	Valid

IV.2.2 Hasil Uji Coba

Setelah melakukan uji coba terhadap sistem, maka dapat disimpulkan hasil yang didapatkan yaitu :

1. *Performance* menjadi lebih menarik.
2. Sistem memberikan informasi yang lebih akurat.
3. Sistem dapat menyediakan informasi lebih cepat dan tepat.
4. Hanya membutuhkan waktu beberapa detik dalam menentukan keputusan.
5. Antarmuka yang sederhana dapat mempermudah pengguna dalam mempelajari sistem ini.

6. Keamanan sistem cukup terjamin dari resiko peretasan dengan teknik yang biasa dilakukan para peretasan.

IV.3. Kelebihan dan Kekurangan Sistem

Setiap sistem memiliki kelebihan dan kekurangan, berikut ini adalah kelebihan dan kekurangan sistem yang telah dibuat.

IV.3.1 Kelebihan Sistem

1. Minimnya kesalahan yang terjadi dalam menentukan hasil keputusan dapat mempermudah dan mempercepat *user*/pengguna dalam melakukan pendataan sehingga tidak perlu lagi melakukan pemeriksaan data secara berulang-ulang.
2. Sistem keamanan pada sistem pendukung keputusan penentuan paket wisata berdasarkan budget konsumen dengan metode ahp yang telah dirancang akan memberi kenyamanan kepada pengguna aplikasi dalam mengakses data yang berhubungan dengan pendataan.
3. Memudahkan dalam memberi keputusan untuk menentukan paket wisata berdasarkan budget konsumen.

IV.3.1 Kekurangan Sistem

Adapun kekurangan sistem yang telah dibuat diantaranya yaitu :

1. Sistem yang telah dirancang hanya untuk menentukan paket wisata berdasarkan budget konsumen.
2. Sistem yang telah dirancang hanya menggunakan metode *AHP*.

3. Aplikasi sistem pendukung keputusan penentuan paket wisata berdasarkan budget konsumen dengan metode *AHP* hanya dapat dijalankan pada perangkat keras PC dan Laptop.
4. Sistem ini dirancang dengan menggunakan bahasa pemrograman *visual basic* 2010 dan penyimpanan yang digunakan adalah *sql server* 2008.