

BAB IV

HASIL DAN UJI COBA

IV.1. Hasil dan Uji Coba

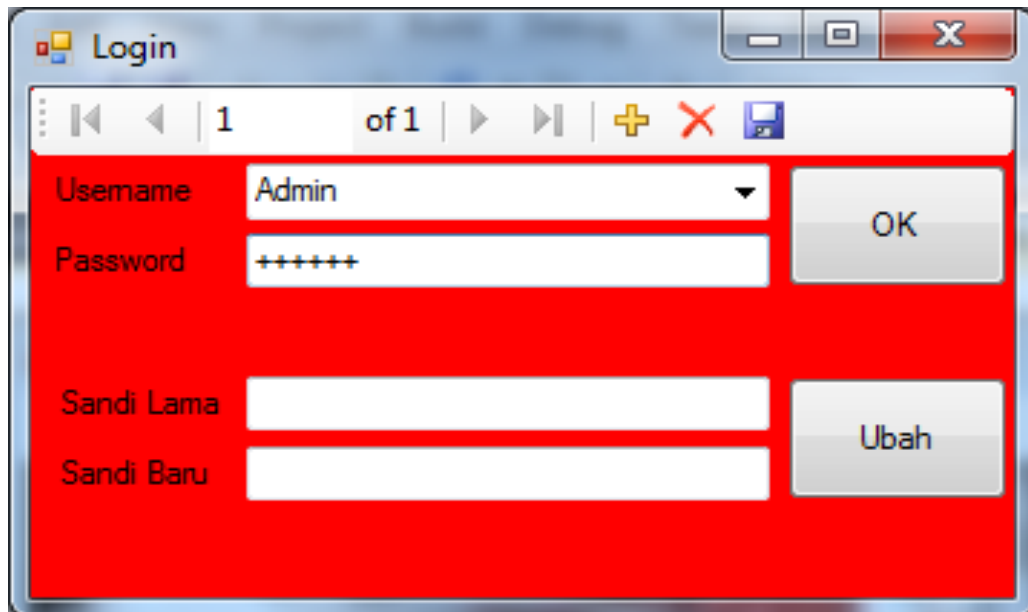
Didalam hasil dan uji coba akan di tunjukan pada tampilan hasil, hasil pengujian, kelebihan dan kelemahan pada sistem yang dibangun.

IV.1.1. Tampilan Hasil

Berikut ini akan dijelaskan tentang tampilan hasil dari perancangan Penerapan Metode Apriori Data Mining untuk Menentukan Pola Produksi Terbanyak Pada PT. Coca-Cola dapat dilihat sebagai berikut :

1. Tampilan *Form* Login

Tampilan yang disajikan oleh sistem untuk melakukan login admin atau *user* dapat dilihat pada gambar IV.1.



The image shows a software window titled "Login". At the top, there is a navigation bar with a back arrow, a page indicator "1 of 1", and icons for home, refresh, and save. Below this, the form is set against a red background. It contains four input fields: "Username" with the value "Admin", "Password" with masked characters "+++++", "Sandi Lama" (Old Password), and "Sandi Baru" (New Password). To the right of the Username and Password fields is a grey "OK" button. To the right of the Sandi Lama and Sandi Baru fields is a grey "Ubah" (Change) button.

Gambar IV.1. Tampilan *Form Login*

2. Tampilan *Form Menu Utama*

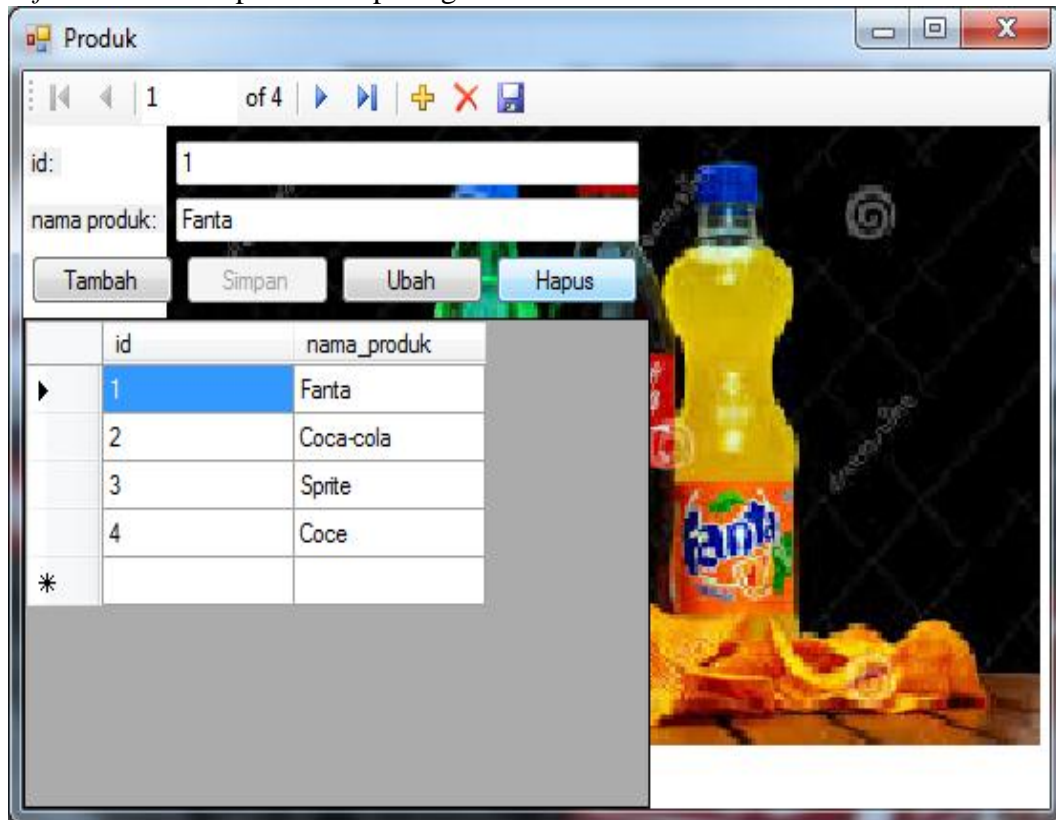
Tampilan yang disajikan oleh sistem untuk menampilkan menu utama dapat dilihat pada gambar IV.2.



Gambar IV.2. Tampilan *Form Menu Utama*

3. Tampilan *Form* Produk

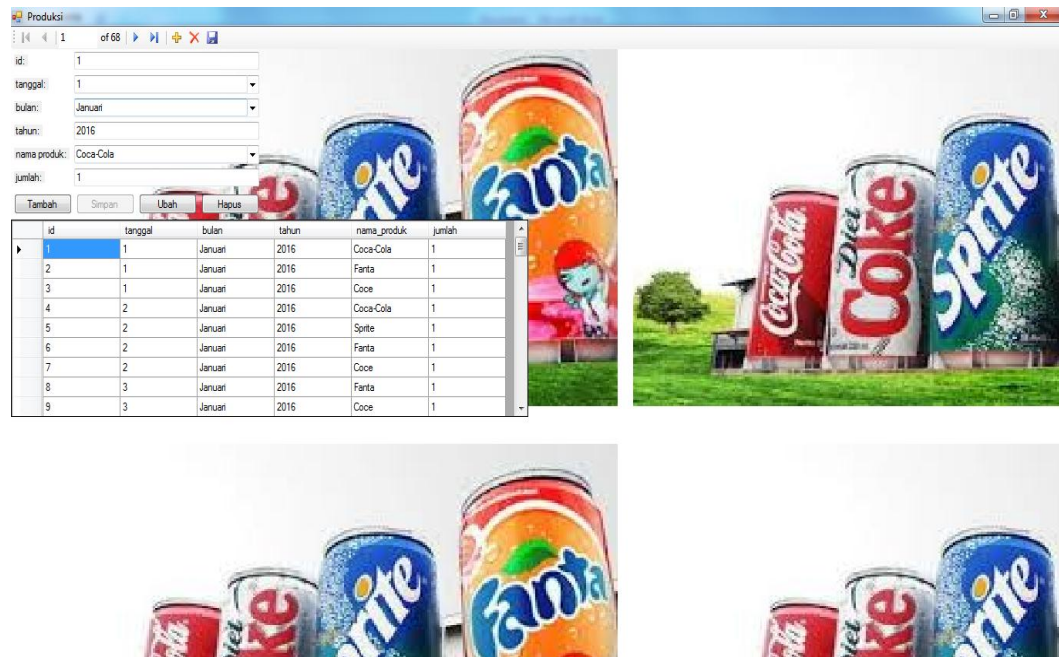
Tampilan *Form* Produk disajikan untuk menampilkan data Produk tampilan *form* Produk dapat dilihat pada gambar IV.3



Gambar IV.3. Tampilan *Form* Produk

4. Tampilan *Form* Produksi

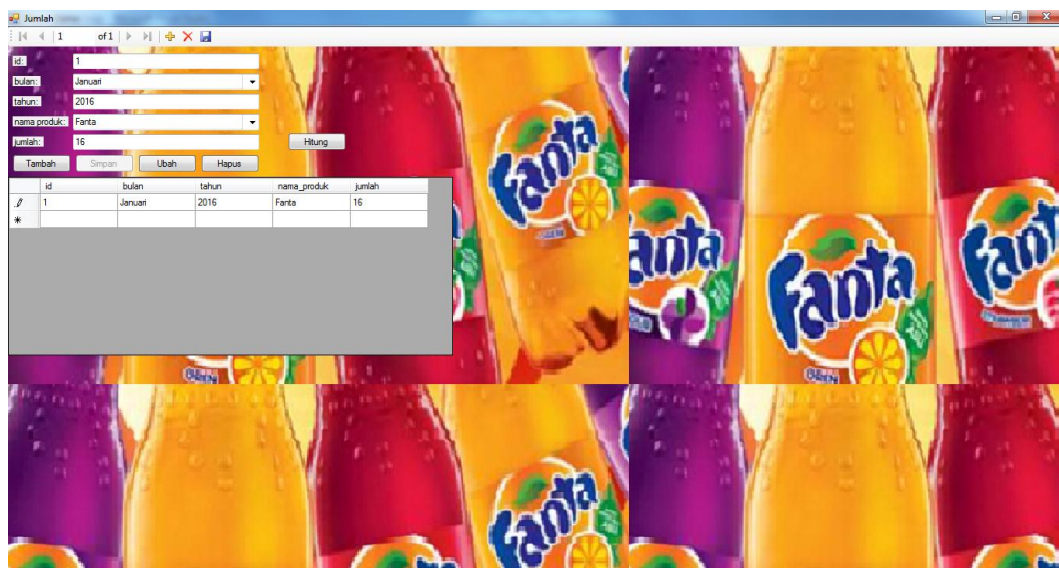
Tampilan *Form* Produksi disajikan untuk menampilkan data Produksi, tampilan *form* Produksi dapat dilihat pada gambar IV.4.



Gambar IV.4. Tampilan *Form* Produksi

5. Tampilan *Form* Jumlah

Tampilan *Form* Jumlah disajikan untuk menampilkan data jumlah, tampilan *form* jumlah dapat dilihat pada gambar IV.4.



Gambar IV.5. Tampilan *Form* Jumlah

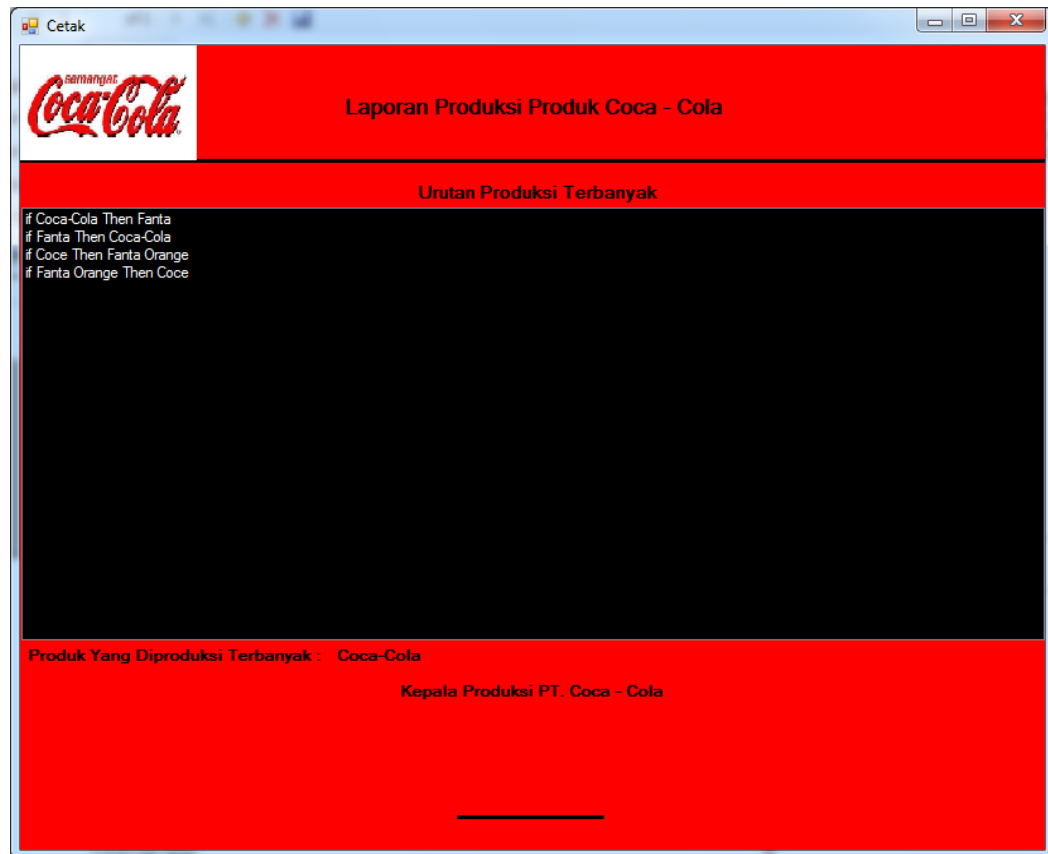
6. Tampilan *Form* Pengelompokan

Tampilan yang disajikan oleh sistem untuk melakukan pengelompokan data peminatan Produk dapat dilihat pada gambar IV.6.

Gambar IV.6. Tampilan *Form* Pengelompokan

7. Tampilan *Form* Laporan

Tampilan yang disajikan oleh sistem untuk menampilkan dan melakukan pencetakan laporan dapat dilihat pada gambar IV.7.



Gambar IV.7. Tampilan *Form* Laporan

IV.2. Pembahasan

1. Satu unit laptop atau PC dengan spesifikasi sebagai berikut :
 - a. *Processor Core i3 / Core i2 / Core 2 duo*
 - b. *RAM minimal 2 Gb*
 - c. *Hardisk minimal 80 Gb*
2. Perangkat Lunak dengan spesifikasi sebagai berikut :
 - a. *Sistem Operasi Windows 7 / Windows Xp*
 - b. *Visual Studio 2010*
 - c. *Sql Server 2008*

IV.2.1 Uji Coba Program

Uji coba terhadap sistem bertujuan untuk memastikan bahwa sistem sudah berada pada kondisi siap pakai. Instrumen yang digunakan untuk melakukan pengujian ini yaitu dengan menggunakan :

Tabel. IV.1. Blackbox Testing Form Login

No	Form	Keterangan	Hasil
1	Form login, data di isi dengan data yang salah kemudian admin mengklik button login	Sistem akan mengeluarkan pesan error	Valid
2	Form login, data di isi dengan data yang benar kemudian admin mengklik button login	Sistem memproses data dan menampilkan tampilan aplikasi	Valid
3	Form login, username di isi dengan nama user	Sistem akan memproses data dan memulai aplikasi	Valid
4	Form login, apabila pengguna mengisi sandi lama dengan sesuai dan mengisi sandi baru pada textbox sandi baru mengklik tombol ubah	Sistem akan merubah sandi di dalam database	valid

Tabel. IV.2. Blackbox Testing Form Produk

No	Form	Keterangan	Hasil
1	Form Produk, apabila pengguna mengklik tambah	Sistem akan mengosongkan lokasi database untuk data baru	Valid
2	Form Produk, apabila pengguna mengisi seluruh textbox dan mengklik tombol simpan	Sistem menyimpan data ke database	Valid
3	Form Produk, apabila pengguna mengubah isi textbox dan mengklik tombol ubah	Sistem akan mengubah isi database sesuai id	Valid
4	Form Produk, apabila pengguna mengisi textbox id dan mengklik tombol hapus	Sistem akan menghapus isi database sesuai dengan id	valid

Tabel. IV.3. Blackbox Testing Form Produksi

No	Form	Keterangan	Hasil
1	Form Produksi, apabila pengguna mengklik tambah	Sistem akan mengosongkan lokasi database untuk data baru	Valid
2	Form Produksi, apabila pengguna mengisi seluruh textbox dan mengklik tombol simpan	Sistem menyimpan data ke database	Valid
3	Form Produksi, apabila pengguna mengubah isi textbox dan mengklik tombol ubah	Sistem akan mengubah isi database sesuai id	Valid
4	Form Produksi, apabila pengguna mengisi textbox id dan mengklik tombol hapus	Sistem akan menghapus isi database sesuai dengan id	valid

Tabel. IV.4. Blackbox Testing Form Jumlah

No	Form	Keterangan	Hasil
1	Form Jumlah, apabila pengguna mengklik tambah	Sistem akan mengosongkan lokasi database untuk data baru	Valid
2	Form Jumlah, apabila pengguna mengisi seluruh textbox dan mengklik tombol simpan	Sistem menyimpan data ke database	Valid
3	Form Jumlah, apabila pengguna mengubah isi textbox dan mengklik tombol ubah	Sistem akan mengubah isi database sesuai id	Valid
4	Form Jumlah, apabila pengguna mengisi textbox id dan mengklik tombol hapus	Sistem akan menghapus isi database sesuai dengan id	valid
5	Form Jumlah, apabila pengguna menginputkan tanggal, bulan dan tahun kemudian mengklik tombol hitung	Sistem akan menampilkan jumlah item dari database	Valid

Tabel. IV.5. Blackbox Testing Form Pengelompokan

No	Form	Keterangan	Hasil
1	Form Pengelompokan, apabila pengguna mengklik tambah	Sistem akan mengosongkan lokasi database untuk data baru	Valid
2	Form Pengelompokan, apabila pengguna mengisi seluruh textbox dan mengklik tombol simpan	Sistem menyimpan data ke database	Valid
3	Form Pengelompokan, apabila pengguna mengubah isi textbox dan mengklik tombol ubah	Sistem akan mengubah isi database sesuai id	Valid
4	Form Pengelompokan, apabila pengguna mengisi textbox id dan mengklik tombol hapus	Sistem akan menghapus isi database sesuai dengan id	valid
5	Form Pengelompokan, apabila pengguna menginputkan tanggal, bulan dan tahun kemudian mengklik tombol Input	Sistem akan meinputkan proses perhitungan	Valid
6	Form Pengelompokan, apabila pengguna mengklik tombol hasil	Sistem akan menaampilkan hasil perhitungan	Valid
7	Form Pengelompokan, apabila pengguna mengklik tombol Cetak CR	Sistem akan menampilkan laporan berupa Crystal Report	Valid

IV.2.2 Hasil Uji Coba

Setelah melakukan uji coba terhadap sistem, maka dapat disimpulkan hasil yang didapatkan yaitu :

1. *Performance* menjadi lebih menarik
2. Sistem memberikan informasi yang lebih akurat.
3. Sistem dapat menyediakan informasi lebih cepat dan tepat.
4. Hanya membutuhkan waktu beberapa detik dalam pengelompokan data.

5. Antarmuka yang sederhana dapat mempermudah pengguna dalam mempelajari sistem ini.
6. Keamanan sistem cukup terjamin dari resiko peretasan dengan teknik yang biasa dilakukan para peretasan.

IV.3. Kelebihan dan Kekurangan Sistem

Setiap sistem memiliki kelebihan dan kekurangan, berikut ini adalah kelebihan dan kekurangan sistem yang telah dibuat.

IV.3.1 Kelebihan Sistem

Adapun kelebihan system yang telah di buat diantaranya yaitu :

1. Minimnya kesalahan yang terjadi dalam pengelompokan data peminatan Produk dapat mempermudah dan mempercepat *user/pengguna* dalam melakukan pendataan sehingga tidak perlu lagi melakukan pemeriksaan data secara berulang-ulang.
2. Sistem keamanan pada Penerapan Metode Apriori Data Mining untuk Menentukan Pola Produksi Terbanyak Pada PT. Coca-Cola yang telah dirancang akan memberi kenyamanan kepada PT. Coca-Cola dalam mengakses data yang berhubungan dengan pendataan Produksi.
3. Memudahkan dalam pengelompokan data Produksi.

IV.3.1 Kekurangan Sistem

Adapun kekurangan sistem yang telah dibuat diantaranya yaitu :

1. Pengolahan data dalam melakukan penerapan pengelompokan data ini masih tergolong dalam pengolahan skala kecil.
2. Sistem yang telah dirancang belum menggunakan berbasis *online*.
3. Sistem ini masih memiliki beberapa *bugs* yang terkadang muncul.