

BAB IV

HASIL DAN PEMBAHASAN

IV.1. Tampilan Hasil

Berikut adalah tampilan hasil dan pembahasan dari sistem informasi geografis letak toko eiger di Kota Medan berbasis android.

IV.1.1. Tampilan Menu Utama

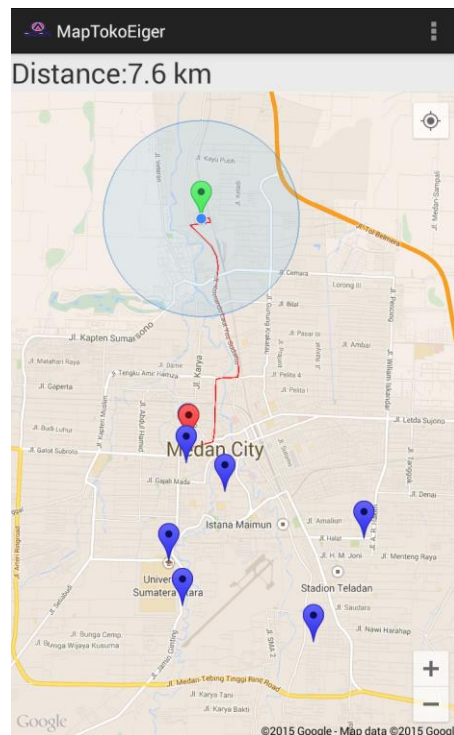
Tampilan menu utama merupakan halaman awal yang akan muncul apabila program dijalankan. Pada halaman ini *user* dapat memilih menu apa yang diinginkan. Tampilan Menu Utama dapat dilihat pada gambar IV.1.



Gambar IV.1. Halaman Menu Utama

IV.1.2. Tampilan Map

Pada tampilan ini terdapat letak toko eiger dan jarak antara user ke tujuan yang ada di Kota Medan dengan *marker* sebagai penanda lokasi toko eiger tersebut. Tampilan Map dapat dilihat pada gambar IV.2.



Gambar IV.2. Tampilan Map Dan Jarak

IV.1.3. Tampilan Info About

Tampilan ini merupakan tampilan informasi tentang *about* berupa nama, nim, jurusan, kampus dan dosen pembimbing. Tampilan Menu Info *about* dapat dilihat pada gambar IV.3.



Gambar IV.3. Tampilan Info About

IV.1.4. Tampilan Info Tujuan

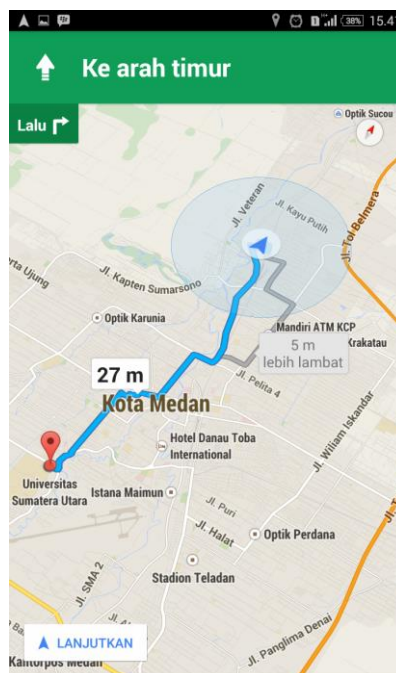
Pada tampilan ini terdapat informasi tentang tujuan dan manfaat aplikasi yang digunakan oleh *user*. Tampilan Tujuan dan manfaat aplikasi dapat dilihat pada gambar IV.4.



Gambar IV.4. Tampilan Tujuan dan Manfaat Aplikasi

IV.1.5. Tampilan Info Alamat

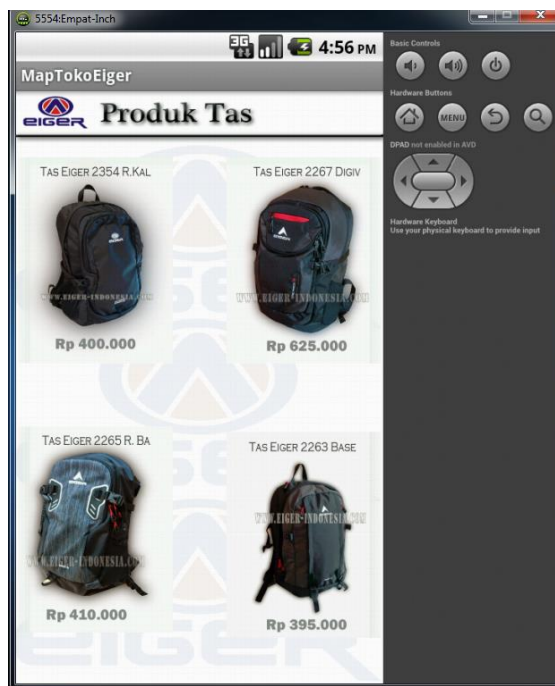
Pada tampilan ini terdapat informasi alamat toko eiger yang ada di Kota Medan. Pada tampilan ini tersedia *map* dan petunjuk arah jalan. Tampilan info alamat dapat dilihat pada gambar IV.5.



Gambar IV.5. Tampilan Info Alamat

IV.1.5. Tampilan Info Produk Eiger

Pada tampilan ini terdapat informasi tentang produk eiger berupa jenis produk dan harga produk eiger. Tampilan Info Produk Eiger dapat dilihat pada gambar IV.6.



Gambar IV.6. Tampilan Info Produk Eiger

IV.2. Pembahasan

Dalam perancangan “Sistem Informasi Geografis Letak Toko Eiger di Kota Medan Berbasis Android”, penulis menggunakan bahasa pemrograman *Java* dengan *Eclipse* sebagai *software*-nya. Sistem ini dirancang sesederhana mungkin untuk mempermudah *user* menggunakannya.

Software yang digunakan untuk membuat aplikasi ini adalah:

1. Windows 7 Ultimate
2. Eclipse

Hardware yang digunakan untuk membuat aplikasi ini adalah:

1. Processor Inter ® Core i3
2. 2 GB Memory
3. 500GB Hardisk

IV.2.1. Konsep Pengujian Sistem

Aplikasi ini merupakan aplikasi yang dapat menampilkan area lokasi tempat yang dituju berupa tampilan peta dengan memanfaatkan fasilitas google map api untuk dijalankan pada perangkat *smartphone* berbasis android. Untuk mengetahui apakah aplikasi ini berjalan sesuai dengan yang diinginkan, penulis telah melakukan uji coba dan berikut ini adalah tabel yang memberikan informasi valid atau tidaknya aplikasi ini waktu dijalankan.

Tabel IV.1. Uji Coba Aplikasi Penunjuk Arah dengan Google Map API

NO	Pertanyaan	Jawaban	
		Iya (100%)	Tidak (100%)
1.	Apakah Pencarian Lokasi berjalan dengan baik pada halaman Peta pada Aplikasi?	✓	-
2.	Apakah Peta tampil berjalan dengan baik pada tampilan awal?	✓	-
3.	Apakah aplikasi penunjuk arah jalan ini sudah berjalan baik di sistem operasi android?	✓	-
4.	Apakah Informasi penentuan tempat lokasi yang dituju berjalan dengan baik pada halaman informasi?	✓	-
5.	Apakah dapat menampilkan Peta lokasi berikut marker dan arah berjalan dengan baik pada halaman peta aplikasi?	✓	-
	Total	100%	0%

Kesimpulan dari tabel 1 adalah aplikasi penunjuk arah dan menghitung jarak letak toko eiger sudah berjalan dengan baik pada sistem operasi android.

IV.3. Kelebihan Dan Kekurangan Sistem Yang Dirancang

Adapun yang menjadi kelebihan dari sistem yang akan dirancang yaitu :

1. *User* dapat menemukan lokasi dan informasi tentang toko eiger di Kota Medan dengan cepat, tepat, dan lengkap
2. *User* dapat mengetahui informasi tentang produk eiger, jenis eiger dan harga produk eiger dengan cara *Offline*.
3. Sistem ini juga dapat menampilkan lokasi keberadaan user dengan menggunakan fitur *Global Positioning System (GPS)* dan mengetahui jarak antara user ke tujuan.

Adapun kekurangan dari program yang penulis rancang ini antara lain :

1. Aplikasi ini membutuhkan jaringan internet untuk menampilkan peta letak toko eiger di Kota Medan.
2. Aplikasi ini hanya berjalan pada *Smartphone* berbasis android saja.