

## BAB IV

### HASIL DAN PEMBAHASAN

#### IV.1. Tampilan Hasil

##### 1. Tampilan Hasil Halaman Utama



Gambar 4.1 Tampilan Halaman Utama

## 2. Tampilan Hasil Halaman Berita



Gambar 4.2 Tampilan Halaman Berita

## 3. Tampilan Hasil Halaman Persyaratan



Gambar 4.3 Tampilan Halaman Persyaratan

#### 4. Tampilan Hasil Halaman Login Calon Anggota



Gambar 4.4 Tampilan Halaman Login Calon Anggota

#### 5. Tampilan Hasil Halaman Utama Calon Anggota



Gambar 4.5 Tampilan Halaman Utama Calon Anggota

## 6. Tampilan Hasil Halaman Hubungi Kami



Gambar 4.6 Tampilan Halaman Hubungi Kami

## 7. Tampilan Hasil Halaman Pendaftaran Calon Anggota



Gambar 4.7 Tampilan Halaman Pendaftaran Calon Anggota

## 8. Tampilan Hasil Halaman Login Admin



Gambar 4.8 Tampilan Halaman Login Admin

## 9. Tampilan Hasil Halaman Utama Administrator



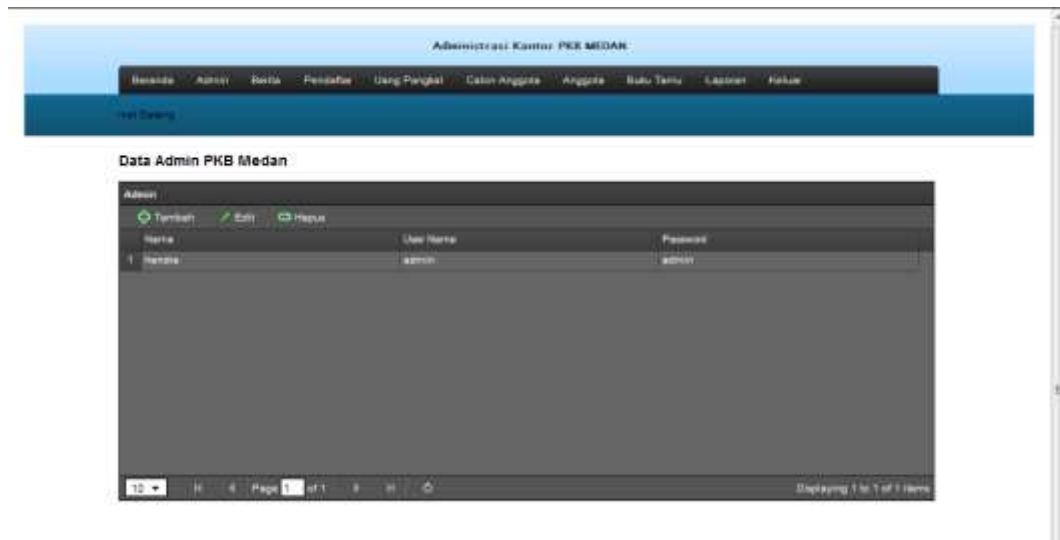
Gambar 4.9 Tampilan Halaman Utama Administrator

## 10. Tampilan Hasil Halaman Input Data Admin



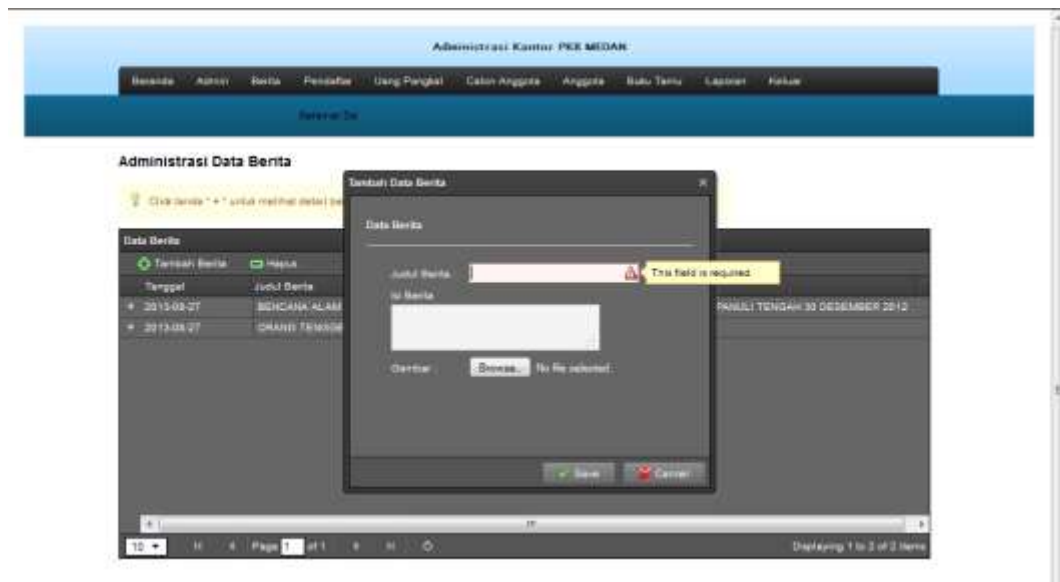
Gambar 4.10 Tampilan Halaman Input Data Admin

## 11. Tampilan Hasil Halaman Output Data Admin



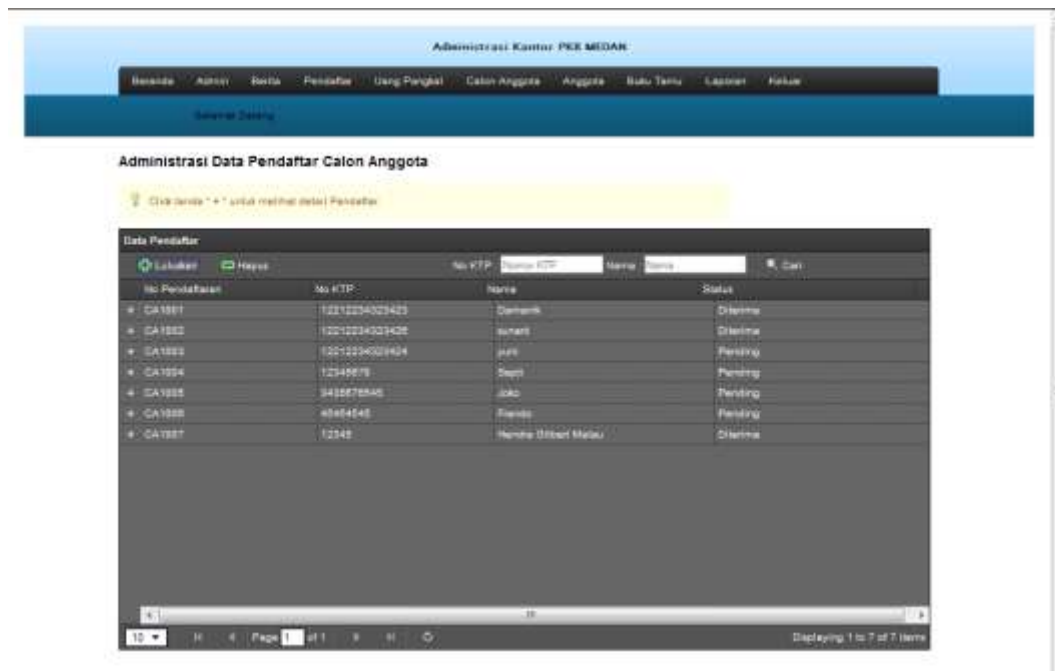
Gambar 4.11 Tampilan Halaman Output Data Admin

## 12. Tampilan Hasil Halaman Input Data Berita



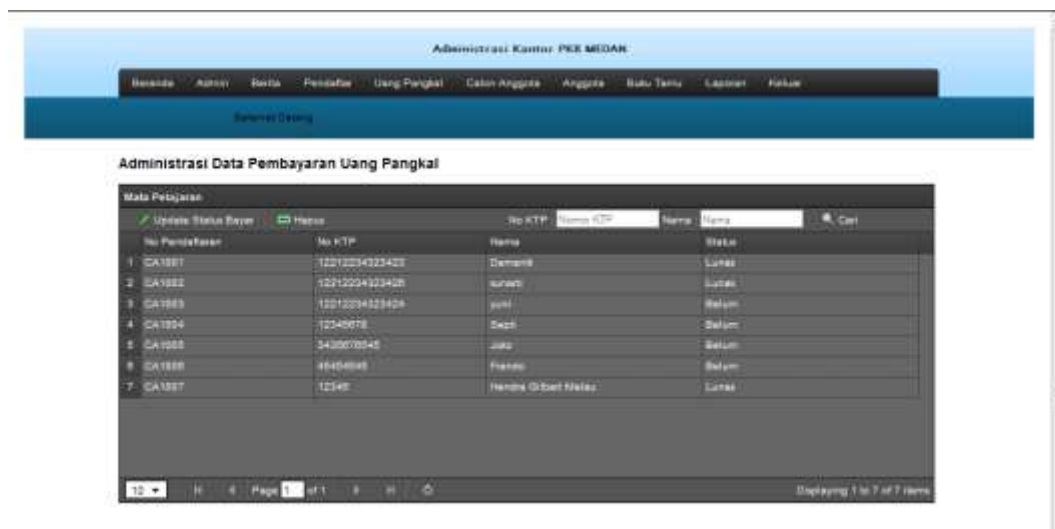
Gambar 4.12 Tampilan Halaman input Data Berita

### 13. Tampilan Halaman Administrasi Data Pendaftar Calon Anggota



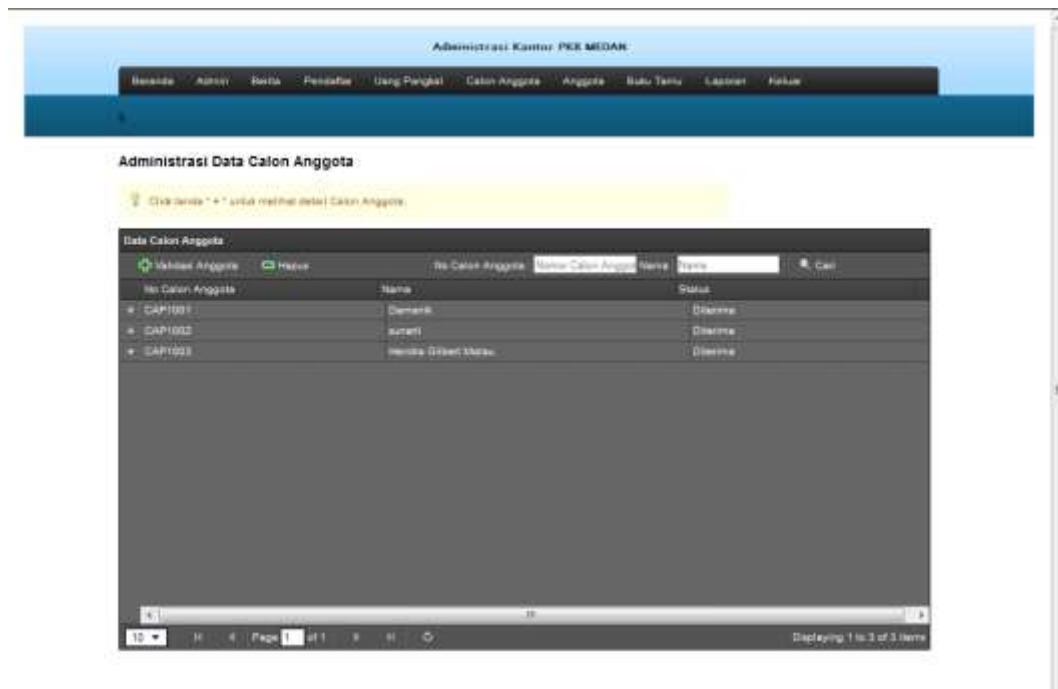
Gambar 4.13 Tampilan Halaman Administrasi Data Pendaftar Calon Anggota

### 14. Tampilan Hasil Halaman Pembayaran Uang Pangkal



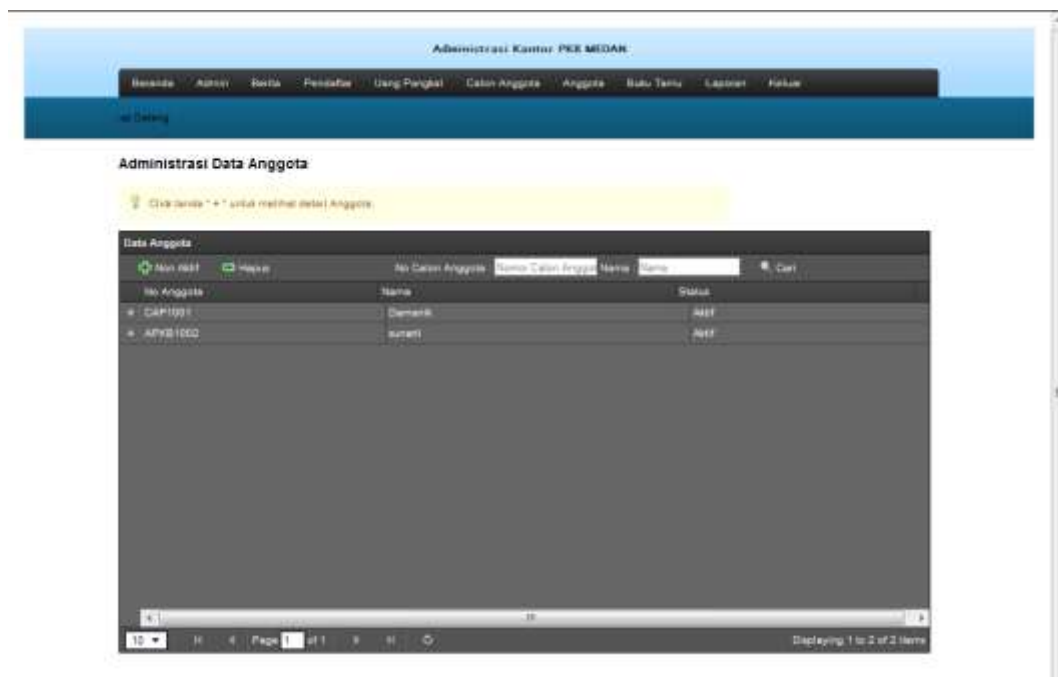
Gambar 4.14 Tampilan Halaman Pembayaran Uang Pangkal

## 15. Tampilan Hasil Halaman Data Calon Anggota



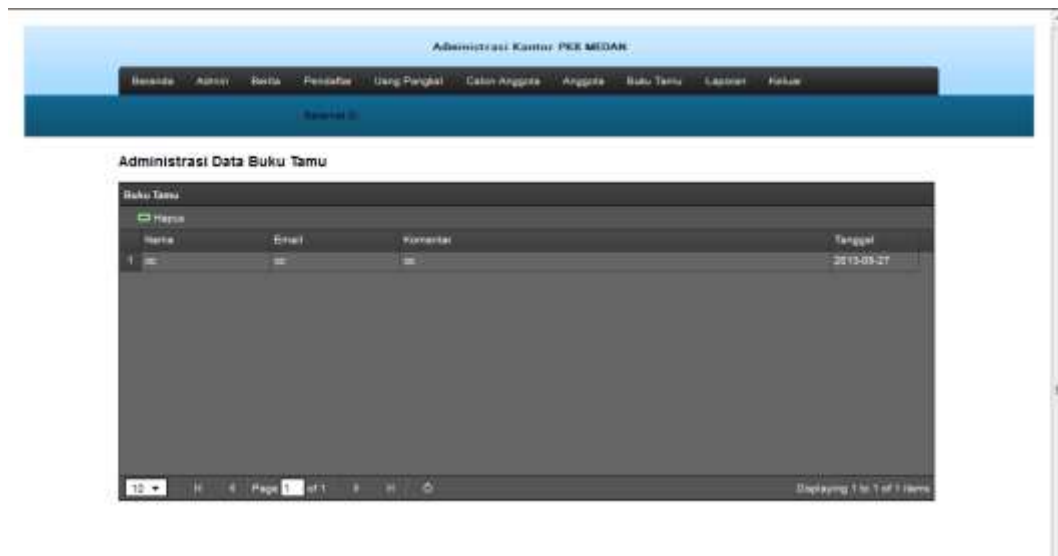
Gambar 4.15 Tampilan Halaman Data Calon Anggota

## 16. Tampilan Hasil Halaman Administrasi Data Anggota



Gambar 4.16 Tampilan Halaman Administrasi Data Anggota

### 17. Tampilan Hasil Halaman Administrasi Buku Tamu



Gambar 4.17 Tampilan Halaman Administrasi Buku Tamu

### 18. Tampilan Hasil Halaman Laporan Data Pendaftar Calon Anggota



Gambar 4.18 Tampilan Halaman Laporan Data Pendaftar Calon Anggota

## 19. Tampilan Hasil Halaman Laporan Data Calon Anggota

Administrasi Kantor PKB MEDAN

Beranda Admin Berita Pendaftaran Uang Pangkal Calon Anggota Anggota Buku Tamu Laporan Keluar

Selamat Datang

Laporan Data Calon Anggota PKB Medan

Tanggal Pendaftaran	No Pendaftaran	No KTP	Nama	Status
CA1001	CAP1001	12212234323423	Danarisi	Dianima
CA1002	CAP1002	12212234323426	asanti	Dianima
CA1007	CAP1003	12345	Handa Giben Males	Dianima

1

Cetak

Gambar 4.19 Tampilan Halaman Laporan Data Calon Anggota

## 20. Tampilan Hasil Halaman Laporan Data Anggota

Administrasi Kantor PKB MEDAN

Beranda Admin Berita Pendaftaran Uang Pangkal Calon Anggota Anggota Buku Tamu Laporan Keluar

Selamat

Laporan Data Anggota PKB Medan

No Anggota	No KTP	Nama	Status
CAP1001	12212234323423	Danarisi	Aktif
APNB1002	12212234323426	asanti	Aktif

1

Cetak

Gambar 4.20 Tampilan Halaman Laporan Data Anggota

### IV.2. Pembahasan

Sistem pemberkasan calon anggota partai PKB saat ini sudah cukup baik. Tetapi masih belum memanfaatkan teknologi komputerisasi sehingga kurang maksimal, oleh karena itu diperlukan pengembangan terhadap sistem yang ada. Pengembangan sistem yang dimaksud adalah penggunaan media yang mampu menyimpan, mencari, mengubah dan menghapus data berkas dengan cepat, tepat dan akurat. Setelah melakukan penelitian di lapangan maka penulis menetapkan

untuk merancang program pemberkasan calon anggota partai dengan menggunakan PHP dan MySQL. Dengan pemanfaatan teknologi ini, calon anggota tidak perlu lagi pergi ke kantor PKB Medan untuk melihat informasi prosedur pendaftaran atau melakukan pendaftaran serta melihat informasi diterimanya calon anggota menjadi anggota PKB Medan.

### **IV.3. Kelebihan dan Kekurangan Sistem Yang Dirancang**

Dari hasil pembahasan diatas maka dapat ditemukan kelebihan dan kelemahan pada sistem lama yaitu :

#### **1. Kelebihan Sistem**

- a. Masyarakat yang ingin mendaftar menjadi anggota PKB Medan tidak perlu lagi mendatangi kantor PKB Medan untuk mendaftar atau ingin bertanya informasi syarat pendaftaran serta prosedur pendaftaran.
- b. Pemberkasan data berkas calon anggota dapat dilakukan dengan mudah, efektif dan efisien baik itu penyimpanan, pencarian, pengeditan atau penghapusan.

#### **2. Kelemahan Sistem**

- a. Tidak semua masyarakat dapat mengoperasikan komputer/internet sehingga sistem ini hanya menjangkau masyarakat yang bisa mengoperasikan komputer/internet.
- b. Belum tersedianya sistem pembayaran online, sehingga akan menyulitkan dalam hal pembayaran uang pangkal.