

BAB IV

HASIL DAN PEMBAHASAN

IV.1. Tampilan Hasil

Perancangan 3D Simulasi Kecelakaan Kereta Api ini, dengan resolusi 800 x 600 *pixel*, yang dimana pada saat desain animasi ini dijalankan akan tampil di desktop, selain ditampilkan dalam bentuk video disini penulis akan menampilkan hasil rendering dalam bentuk visual gambar seperti Rumah, Kereta Api, Mobil, seperti gambar dibawah ini :

IV.1.1. Tampilan Rumah

Tampilan salah satu rumah penduduk yang berada di pinggir jalan, lihat Gambar IV.1.



Gambar IV.1. Tampilan Salah Satu Rumah

IV.1.2. Tampilan Lintasan Mobil

Sebagian dari tampilan lintasan mobil yang di buat mengarah ke lintasan kereta api, lihat Gambar IV.2.



Gambar IV.2. Tampilan Lintasan Mobil

IV.1.3. Tampilan Mobil

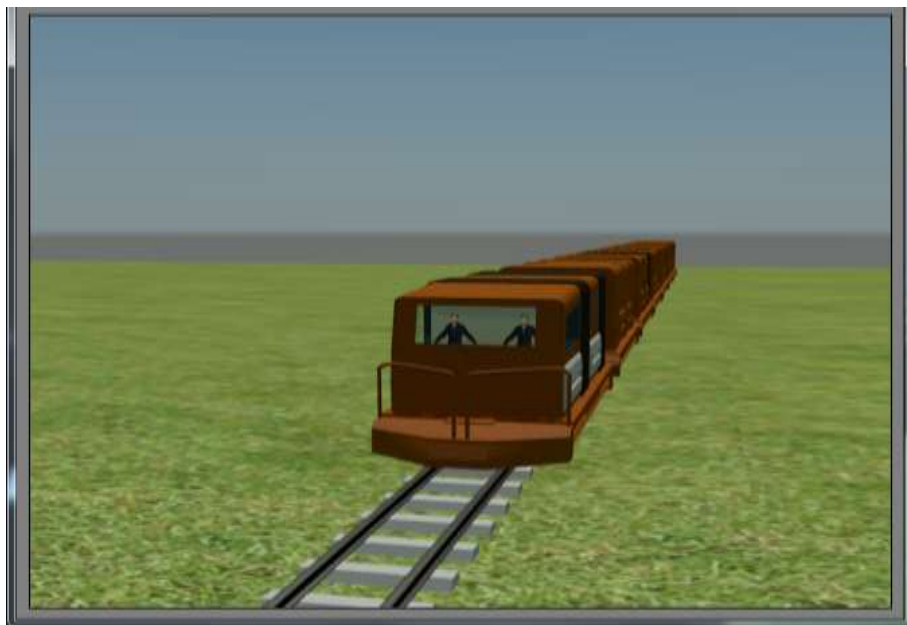
Tampilan mobil saat melaju di atas lintasan yang dibuat sebelumnya, lihat Gambar IV.3.



Gambar IV.3. Tampilan Mobil

IV.1.4. Tampilan Kereta Api

Tampilan kereta api saat melintas diatas lintasan kereta api, Lihat Gambar IV.4.



Gambar IV.4. Tampilan Kereta Api

IV.2. Pembahasan

Dalam pembahasan ini penulis membahas tentang hasil Perancangan 3D Simulasi Kecelakaan Kereta Api, dimana hasil desain Simulasi dibuat seperti mendekati seperti yang aslinya. Setelah di desain ditambahkan animasi seperti penambahan cahaya dan kamera. Setelah diberikan Simulasi untuk melihat yang lebih menarik dibuat video dari hasil Render.

IV. 3. Rendering

Hasil akhir proses kerja 3d Studio Max dapat kita jadikan sebagai gambar diam atau gambar bergerak. Setelah kita membuat objek dalam 3d Studio Max dengan memberikam material, pencahayaan, kamera, menerapkan efek, untuk proses selanjutnya kita harus menggunakan proses Render pada hasil kerja kita sebagai langkah akhir pembuatan Simulasi Kecelakaan Kereta Api.

Dengan melakukan Render, kita dapat mengetahui apakah hasil kerja kita sudah sesuai dengan tampilan yang di inginkan atau belum. Hal ini disebabkan hasil Render belum tentu sama dengan desain yang kita buat dan ini memerlukan penyesuaian dengan mengatur beberapa parameter dalam proses Render supaya menghasilkan tampilan yang sempurna. Hasil Render biasa berupa sebuah gambar diam atau berupa animasi 3D.

IV.4. Merekam/*Burning* Perancangan 3D Simulasi Kecelakaan Kereta Api kedalam Kepingan CD.

Bagian ini merupakan proses akhir dari pembuatan Perancangan 3D Simulasi Kecelakaan Kereta Api yaitu merekam/*burning* seluruh file aplikasi kedalam media penyimpanan CD. Yang dimana aplikasi ini dapat dijalankan ke komputer lain

secara otomatis pada saat CD dimasukkan kedalam komputer. Masukkan kepingan CD yang kosong kedalam CD R/W driver. Langkah-langkahnya sebagai berikut :

- a. Jalankan program Nero, dengan klik menu start > All Programs > Nero Essential > Nero Start Smart Essential, selanjutnya muncul jendela kerja Nero. Tampilan Program Nero, lihat gambar IV.5



Gambar IV.5. Jendela Kerja Nero

- b. Kemudian pilih menu make data CD dan copykan seluruh file aplikasi dengan menekan tombol add.
- c. Selanjutnya pilih tombol *Next*, beri nama CD Simulasi Kecelakaan Kereta Api dan klik *Burn*. Tunggu sampai proses *burning* aplikasi selesai.

IV.5. Kelebihan dan Kekurangan dalam Pembuatan Simulasi Kecelakaan Kereta Api

Adapun kelebihan dan kekurangan yang terdapat pada Perancangan 3D Desain Simulasi ini adalah sebagai berikut :

1. Kelebihan

- a. Simulasi ini sebagai bahan untuk peringatan bagi masyarakat dengan menggunakan 3D Max.
- b. Simulasi ini dapat berjalan dikomputer lain tanpa harus menginstall 3D Max terlebih dahulu.
- c. Simulasi ini tidak dapat diperbaharui karena file asli dari rendering dalam bentuk 3D yang menggunakan aplikasi 3D Max.

2. Kekurangan

- a. Background dari pada desain ini yang dapat dibuat merupakan sebuah gambar yang diam.
- b. Simulasi ini masih terlihat kaku dan belum terlihat tampak nyata.
- c. Dalam simulasi kecelakaan kereta api ini tidak terlihat korban seperti aslinya.