

BAB IV

HASIL DAN UJI COBA

IV.1. Tampilan Hasil

Berikut ini dijelaskan mengenai tampilan hasil dari perancangan sistem pakar penanggulangan hama pada tanaman *arachis hypogea* (kacang tanah) dengan metode *delta rule* yang dapat dilihat sebagai berikut :

1. *Performance Form Start Up*

Tampilan form yang disajikan oleh sistem *start up* yang ditunjukkan pada gambar IV.1 berikut :



Gambar IV.1. *Performance Form Start Up*

2. *Performance Form Login admin*

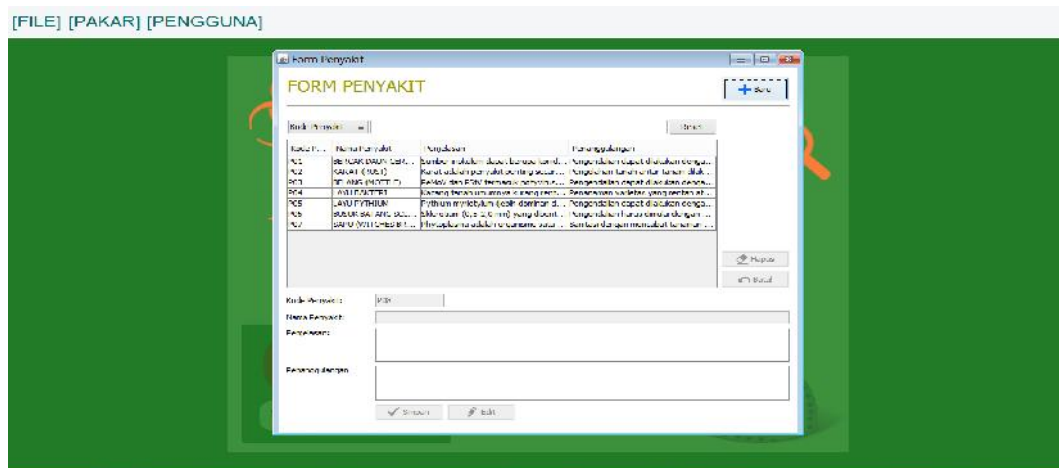
Tampilan form yang disajikan oleh sistem *login* yang dilakukan oleh admin dapat diterangkan dengan langkah-langkah *state* yang ditunjukkan pada gambar IV.2 berikut :



Gambar IV.2. Performance Form Login

3. Performance Form Data Penyakit

Tampilan form yang disajikan oleh sistem yang dilakukan oleh admin pada pengolahan data penyakit dapat diterangkan dengan langkah-langkah *state* yang ditunjukkan pada gambar IV.3 berikut :



Gambar IV.3. Performance Form Data Penyakit

4. Performance Form Data Gejala

Tampilan form yang disajikan oleh sistem yang dilakukan oleh admin pada pengolahan data gejala dapat diterangkan dengan langkah-langkah *state* yang ditunjukkan pada gambar IV.4 berikut :

Gambar IV.4. Performance Form Data Gejala

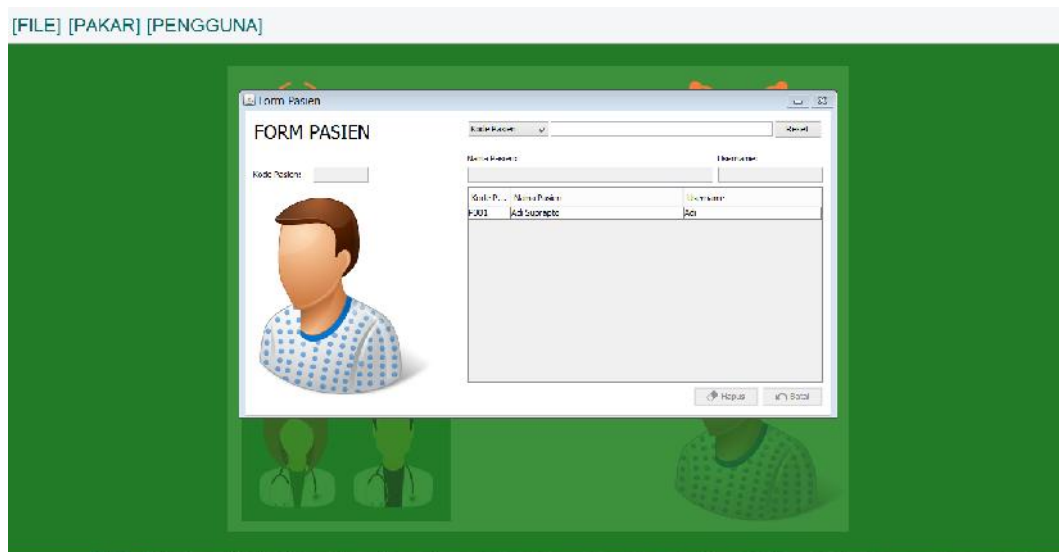
5. Performance Form Data Basis Aturan

Tampilan form yang disajikan oleh sistem yang dilakukan oleh admin pada pengolahan data basis aturan dapat diterangkan dengan langkah-langkah *state* yang ditunjukkan pada gambar IV.5 berikut :

Gambar IV.5. Performance Form Data Basis Aturan

6. Performance Form Data Pasien

Tampilan form yang disajikan oleh sistem yang dilakukan oleh admin pada pengolahan data pasien dapat diterangkan dengan langkah-langkah *state* yang ditunjukkan pada gambar IV.6 berikut :



Gambar IV.6. Performance Form Data Pasien

7. Performance Form Registrasi Pasien

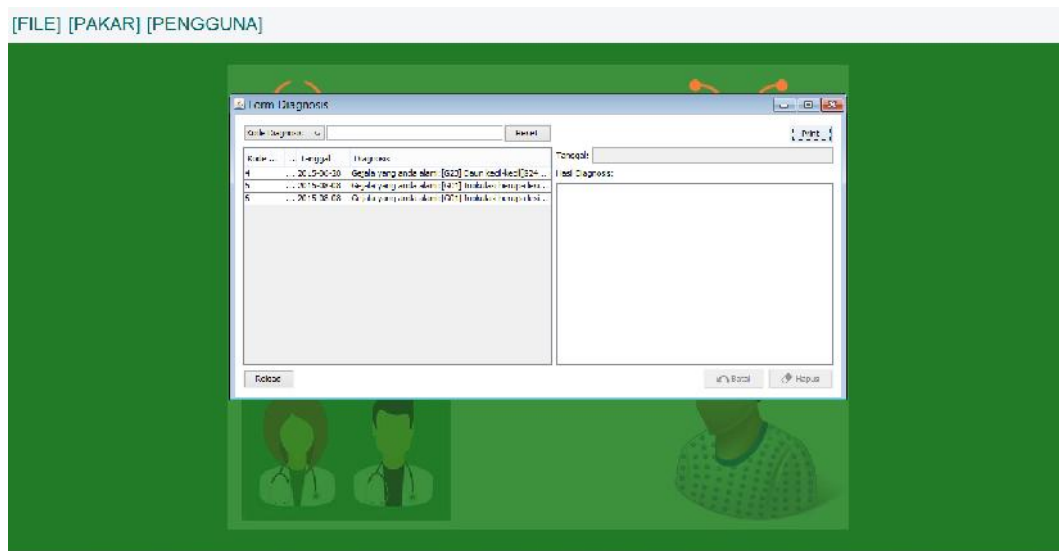
Tampilan form yang disajikan oleh sistem *registrasi login* yang dilakukan oleh *user* dapat diterangkan dengan langkah-langkah *state* yang ditunjukkan pada gambar IV.7 berikut :



Gambar IV.7. Performance Form Registrasi Pasien

10. Performance Form Riwayat Konsultasi

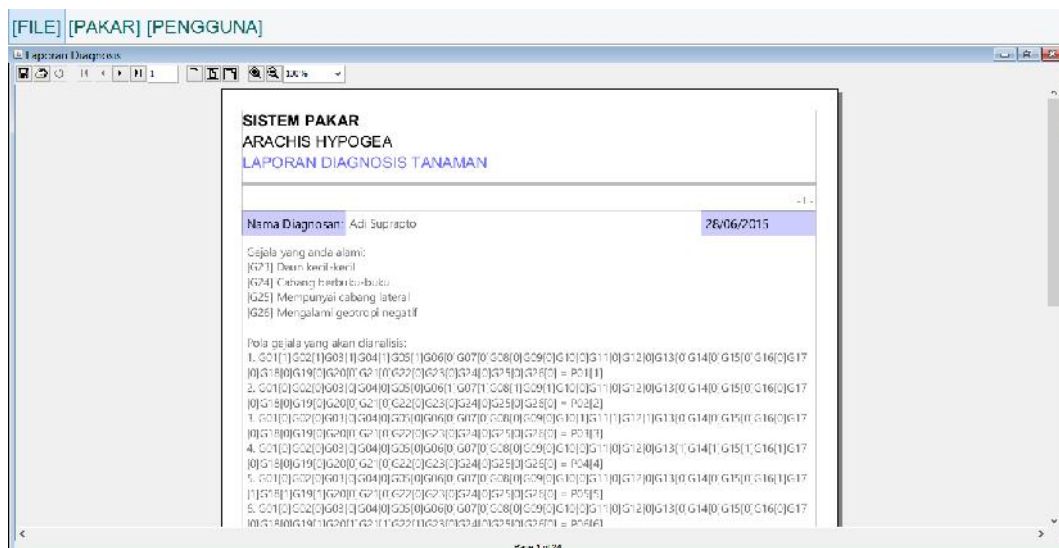
Tampilan form yang disajikan oleh sistem yang dilakukan dalam melakukan konsultasi terhadap sistem yang dapat diterangkan pada gambar IV.10 :



Gambar IV.10. Performance Form Riwayat Konsultasi

11. Performance Form Melihat Laporan Diagnosis

Tampilan form yang disajikan oleh sistem yang dilakukan dalam melihat informasi mengenai diagnosis dapat diterangkan pada gambar IV.11 :



Gambar IV.11. Performance Form Melihat Laporan Diagnosis

IV.2 Uji Coba Program

Uji coba terhadap sistem bertujuan untuk memastikan bahwa sistem sudah berada pada kondisi siap pakai. Instrumen yang digunakan untuk melakukan pengujian ini yaitu dengan menggunakan:

1. Satu unit laptop dengan spesifikasi sebagai berikut:
 - a. Processor Intel Core I3
 - b. Memory 4 Gb
 - c. Hardisk 500 Gb
2. Perangkat Lunak Java, Netbeans dan MySQL dengan spesifikasi sebagai berikut:
 - a. Java
 - b. Netbeans IDE 7.3
 - c. MySQL Server Versi 10
3. Pengujian Sistem
 - a. Tampilan sistem
 - b. Informasi yang dihasilkan oleh sistem
 - c. Penyajian laporan
 - d. Pengujian perhitungan *Delta Rule*.

IV.2.2. Hasil Uji Coba

Setelah melakukan uji coba terhadap sistem, maka dapat disimpulkan hasil yang didapatkan yaitu:

1. Sistem memiliki *performance* yang relatif stabil.
2. Sistem hanya membutuhkan ± 3.5 detik untuk melakukan *start-up*.

3. Sistem telah menghasilkan informasi yang *valid*.
4. Antarmuka yang sederhana dapat mempermudah pengguna dalam mempelajari sistem ini.
5. Kebutuhan akan informasi laporan sangat cepat disajikan.

IV.3. Kelebihan dan Kekurangan Sistem

Setiap sistem memiliki kelebihan dan kekurangan, berikut ini adalah kelebihan dan kekurangan sistem yang telah dibuat.

IV.3.1. Kelebihan Sistem

Kelebihan sistem ini diantaranya yaitu:

1. Waktu yang dibutuhkan untuk proses *start-up* relatif singkat.
2. *Performance* sistem relatif stabil.
3. Sistem mampu menghasilkan informasi yang sesuai dengan yang diharapkan.
4. Kebutuhan akan informasi penentu jenis penyakit yang diderita pasien akan jauh lebih cepat dan akurat.
5. Sistem sangat cepat mengolah data untuk menghasilkan berbagai informasi yang dibutuhkan pengguna.

IV.3.2. Kekurangan Sistem

Adapun kekurangan sistem yang telah dibuat diantaranya yaitu:

1. Ide umum dari pemodelan ketidakpastian manusia dengan menggunakan numerik metode *Delta Rule* biasanya diperdebatkan. Sebagian orang akan membantah pendapat bahwa formula untuk metode *Delta Rule* diatas memiliki sedikit kebenaran.

2. Metode ini hanya dapat mengolah ketidakpastian/kepastian hanya 2 data saja. Perlu dilakukan beberapa kali pengolahan data untuk data yang lebih dari 2 buah.
3. Penggunaan sistem masih membutuhkan waktu yang cukup lama dikarenakan pakar pengguna sistem masih harus mempelajari sistem terlebih dahulu sebelum menggunakan sistem.