

## **BAB III**

### **ANALISA DAN DESAIN SISTEM**

#### **III.1. Analisa Masalah**

Analisa bertujuan untuk mengidentifikasi permasalahan – permasalahan yang ada pada sistem serta menentukan kebutuhan dari sistem yang dibangun. Pembacaan ayat suci Al-Qur'an dengan *Tajwid* yang baik dan benar adalah hal yang penting untuk dipahami oleh seseorang yang ingin membaca Al-Qur'an. Karena jika seseorang yang membaca Al-Qur'an tidak dengan *Tajwid* yang benar maka secara otomatis akan membuat arti dari sebuah ayat yang dibaca menjadi salah. Pembelajaran hukum *Tajwid* pada umumnya hanya tersedia di sekolah atau tempat pendidikan lainnya. Tentunya pembelajaran tersebut memiliki keterbatasan waktu dan tempat. Sehingga, seseorang yang ingin memahami hukum *Tajwid* hanya bisa mempelajari hukum *Tajwid* sesuai dengan waktu yang diberikan oleh sekolah.

Tahapan-tahapan pembelajaran yang diberikan oleh sekolah atau suatu pengajian akan mempengaruhi minat seseorang ingin mempelajari hukum *Tajwid* karena tahapan itu sendiri pada umumnya tidak teratur sehingga membuat seseorang yang ingin memahami hukum *Tajwid* itu menjadi cepat lelah bahkan lupa karena tahapan itu sendiri tidak dimulai dari hal terkecil.

Dalam rancang bangun aplikasi animasi teknik memahami hukum *Tajwid* untuk membaca Al-Qur'an berbasis android terdapat beberapa masalah yang harus dipecahkan, antara lain :

1. Seseorang yang ingin memahami hukum *Tajwid* masih harus belajar dengan waktu dan tempat yang terbatas.
2. Kurangnya minat anak-anak, remaja, dan semua kalangan dalam memahami hukum *Tajwid* untuk membaca Al-Qur'an.
3. Tahapan-tahapan pembelajaran mengenai hukum *Tajwid* yang disediakan masih sulit untuk dipahami.

### III.2. Kebutuhan *Hardware* dan *Software*

Dalam rancang bangun aplikasi animasi teknik memahami hukum *Tajwid* untuk membaca Al-Qur'an berbasis android dibutuhkan beberapa *hardware* dan *software*, antara lain sebagai berikut :

#### a. *Personal Computer* (Laptop)

*Hardware* yang digunakan sebagai berikut:

- *Processor* : *Core i3*
- *Memory* : *4 Gb*
- *Harddisk* : *500 Gb*

*Software* yang digunakan sebagai berikut:

- *Sistem Operasi* : *Windows 10*
- *Android IDE* : *Eclipse IDE*

#### b. *Mobile Device* (Android)

*Hardware* yang digunakan sebagai berikut:

- *Processor* : *1,4 GHz Octa-core*
- *Memory* : *3 Gb*

- *Internal Device* : 64 Gb

*Software* yang digunakan sebagai berikut:

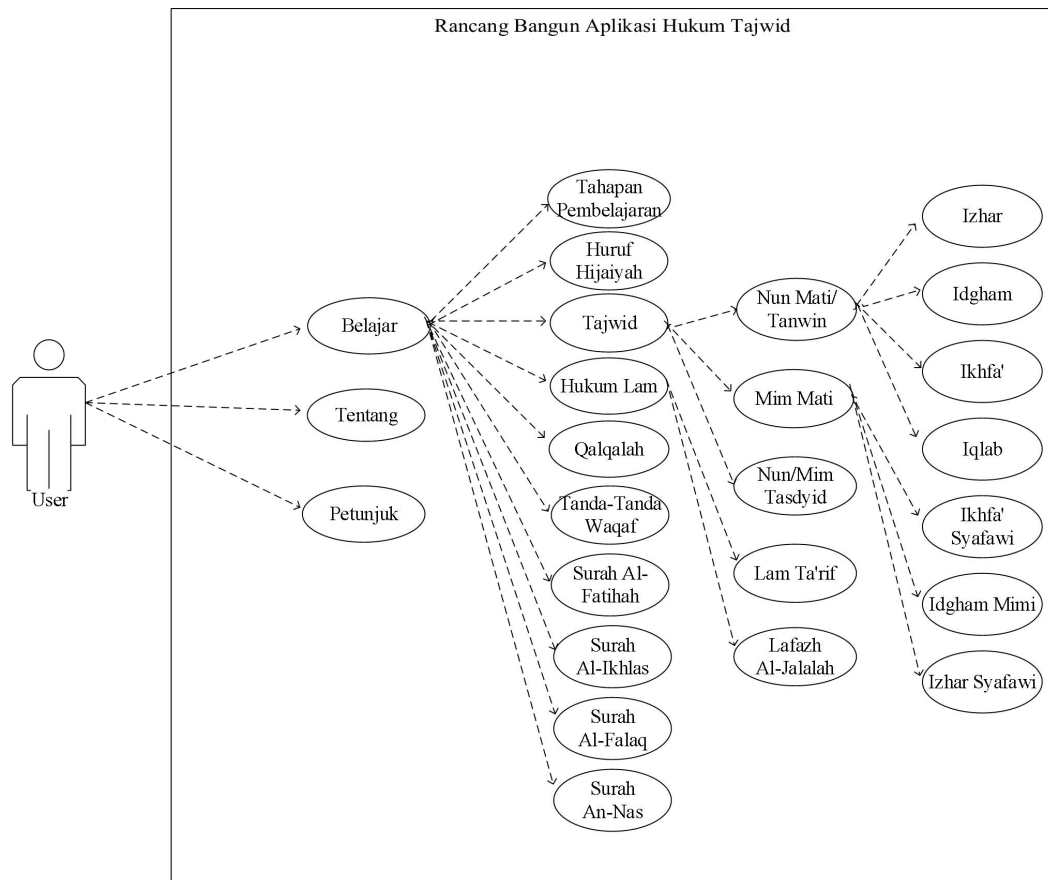
- Sistem Operasi : Android 2.2 (*Froyo*)

### **III.3. Desain Sistem**

Desain sistem menggunakan bahas pemodelan *UML* yang terdiri dari *Use Case Diagram*, *Activity Diagram* dan *Sequence Diagram*.

#### **III.3.1. Diagram *Use Case***

Berikut ini merupakan diagram *use case* dari “*Rancang Bangun Aplikasi Animasi Teknik Memahami Hukum Tajwid Untuk Membaca Al-Quran Berbasis Android*”. Terlihat pada gambar III.1.



**Gambar III.1. Diagram Use Case Aplikasi**

*Use case* diagram menggambarkan hubungan yang terjadi pada aktor dengan aktivitas yang terdapat pada sistem. Aktor dalam sistem adalah pengguna, sedangkan sistem adalah aplikasi animasi teknik memahami hukum *Tajwid* untuk membaca Al-Quran Berbasis Android. Berikut *use case* diagram aplikasi animasi teknik memahami hukum *Tajwid* untuk membaca Al-Quran Berbasis Android.

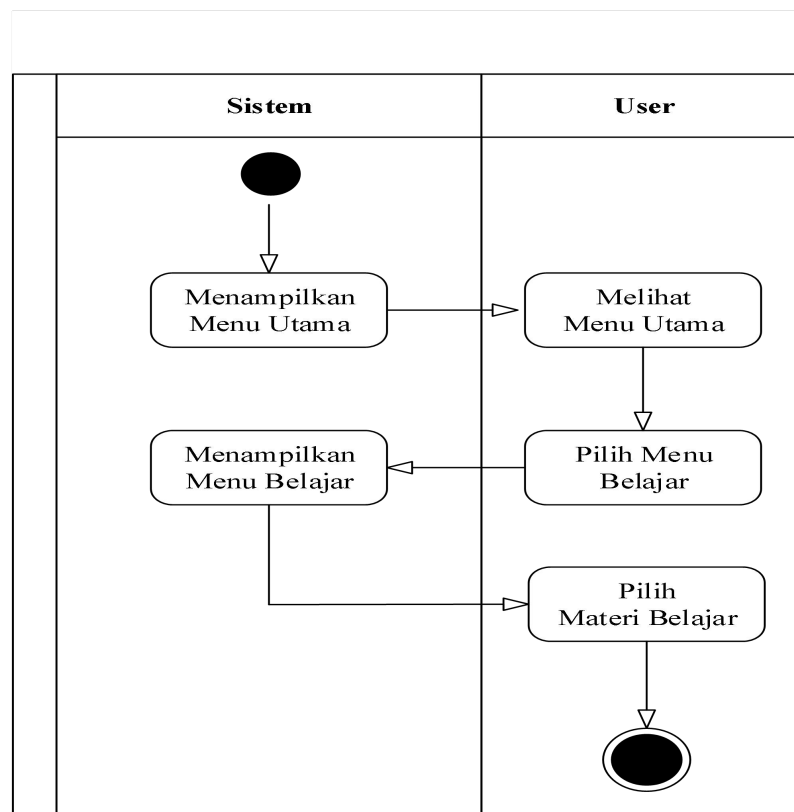
### III.3.2. Activity Diagram

*Activity* diagram menggambarkan berbagai alur aktivitas dalam sistem yang sedang dirancang, bagaimana masing – masing alur berawal, *decision* yang

mungkin terjadi, dan bagaimana mereka berakhir. *Activity* diagram juga dapat menggambarkan proses paralel yang mungkin terjadi pada beberapa eksekusi.

### III.3.2.1. *Activity* Diagram Belajar

*Activity* Diagram Belajar dapat dilihat pada gambar III.2. sebagai berikut :



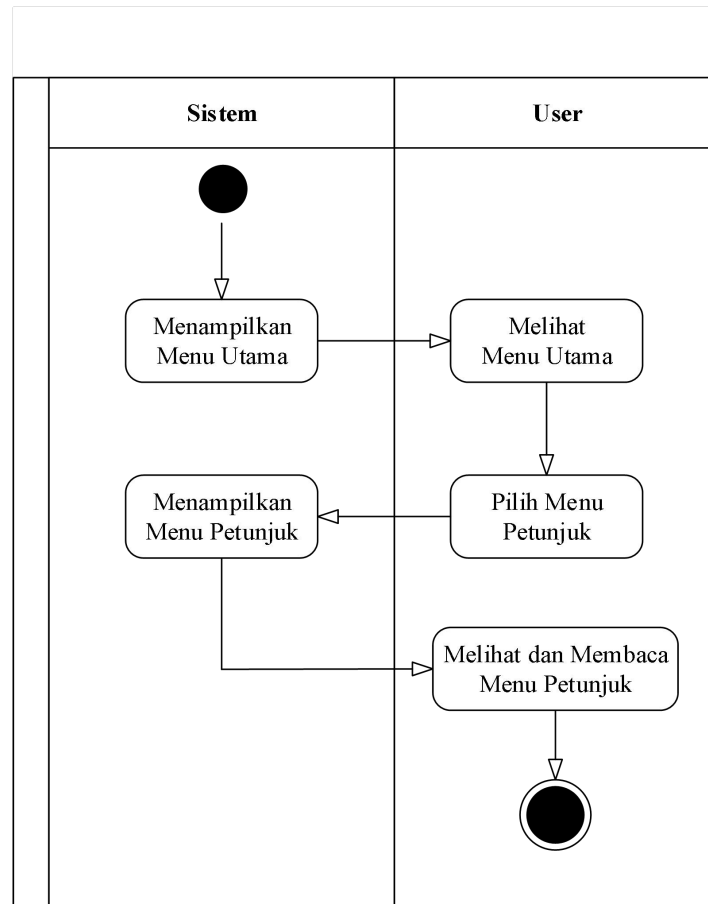
**Gambar III.2. *Activity* Diagram Belajar**

Keterangan dari *Activity* Diagram Belajar III.2. adalah sebagai berikut :

- Sistem “Mulai” dan menampilkan menu mulai.
- User* melihat tampilan menu utama dan memilih menu belajar.
- Sistem menampilkan *form* menu belajar.
- User* memilih dan melihat materi belajar yang dipilih.
- User* mengakhiri aplikasi.

### III.3.2.2. Activity Diagram Petunjuk

Activity Diagram Petunjuk dapat dilihat pada gambar III.3. sebagai berikut :



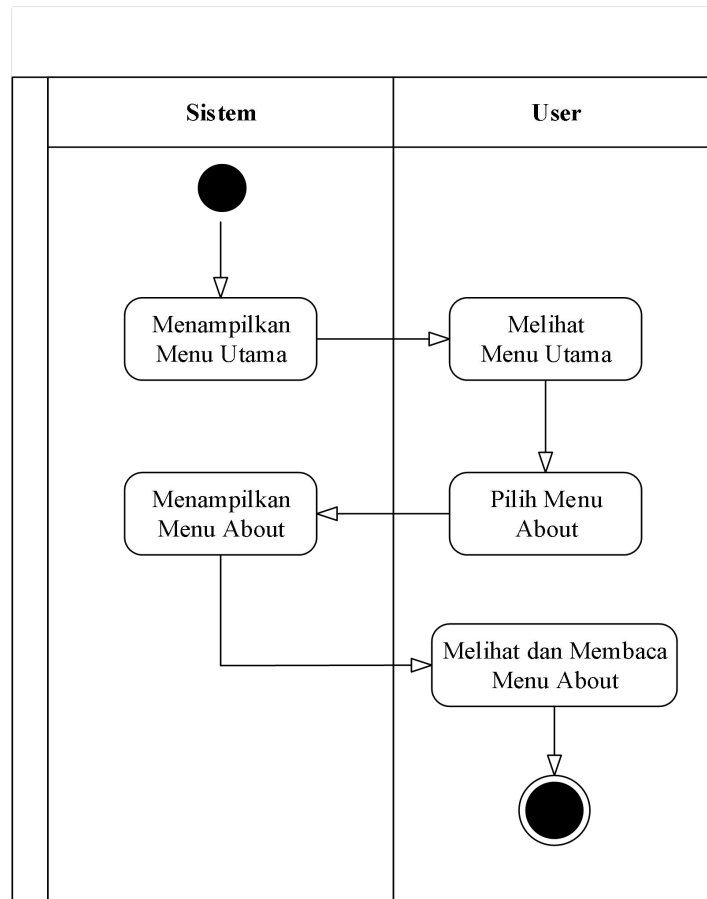
**Gambar III.3. Activity Diagram Petunjuk**

Keterangan dari Activity Diagram Petunjuk III.3. adalah sebagai berikut :

- Sistem “Mulai” dan menampilkan menu utama.
- User melihat tampilan menu utama dan memilih menu petunjuk.
- Sistem menampilkan *form* menu petunjuk.
- User melihat dan membaca petunjuk.
- User mengakhiri aplikasi.

### III.3.2.3. Activity Diagram Tentang

Activity Diagram Tentang dapat dilihat pada gambar III.4. sebagai berikut :



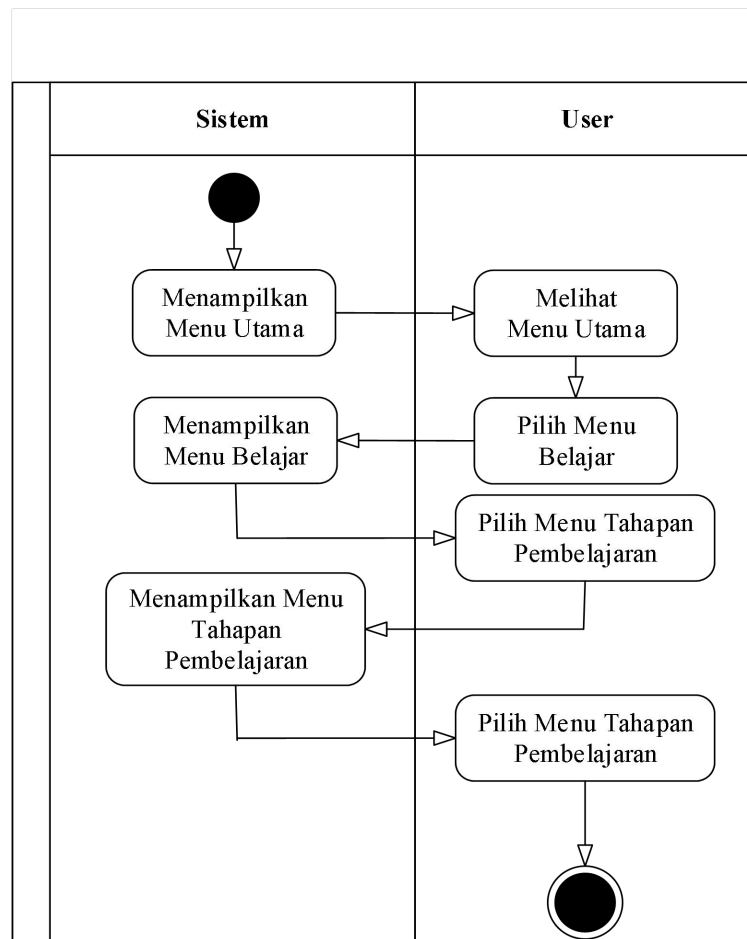
**Gambar III.4. Activity Diagram Tentang**

Keterangan dari *Activity* Diagram Tentang pada gambar III.4. adalah sebagai berikut :

- a. Sistem “Mulai” dan menampilkan menu utama.
- b. *User* melihat tampilan menu utama dan memilih menu tentang.
- c. Sistem menampilkan *form* menu tentang.
- d. *User* melihat dan membaca tentang.
- e. *User* mengakhiri aplikasi.

### III.3.2.4. Activity Diagram Tahapan Pembelajaran

Activity Diagram Tahapan Pembelajaran dapat dilihat pada gambar III.5. sebagai berikut:



**Gambar III.5. Activity Diagram Tahapan Pembelajaran**

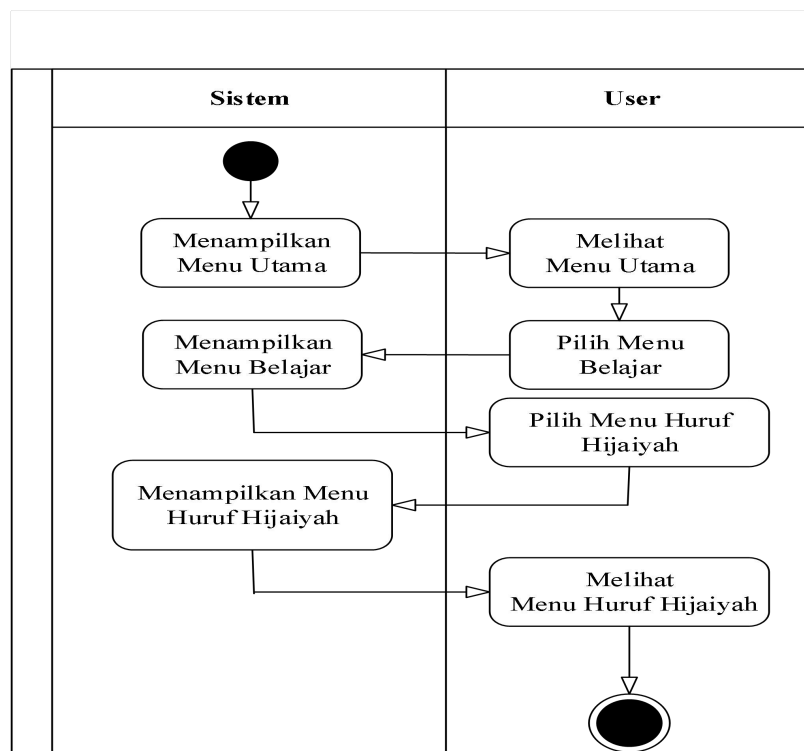
Keterangan dari Activity Diagram Tahapan Pembelajaran pada gambar III.5. adalah sebagai berikut :

- Sistem “Mulai” dan menampilkan menu utama.
- User melihat tampilan menu utama dan memilih menu belajar.
- Sistem menampilkan menu belajar.
- User memilih menu tahapan pembelajaran.

- e. Sistem menampilkan menu tahapan pembelajaran.
- f. *User* melihat menu tahapan pembelajaran.
- g. *User* mengakhiri aplikasi.

### III.3.2.5. Activity Diagram Huruf Hijaiyah

*Activity* Diagram Huruf Hijaiyah dapat dilihat pada gambar III.6. sebagai berikut:



**Gambar III.6. Activity Diagram Huruf Hijaiyah**

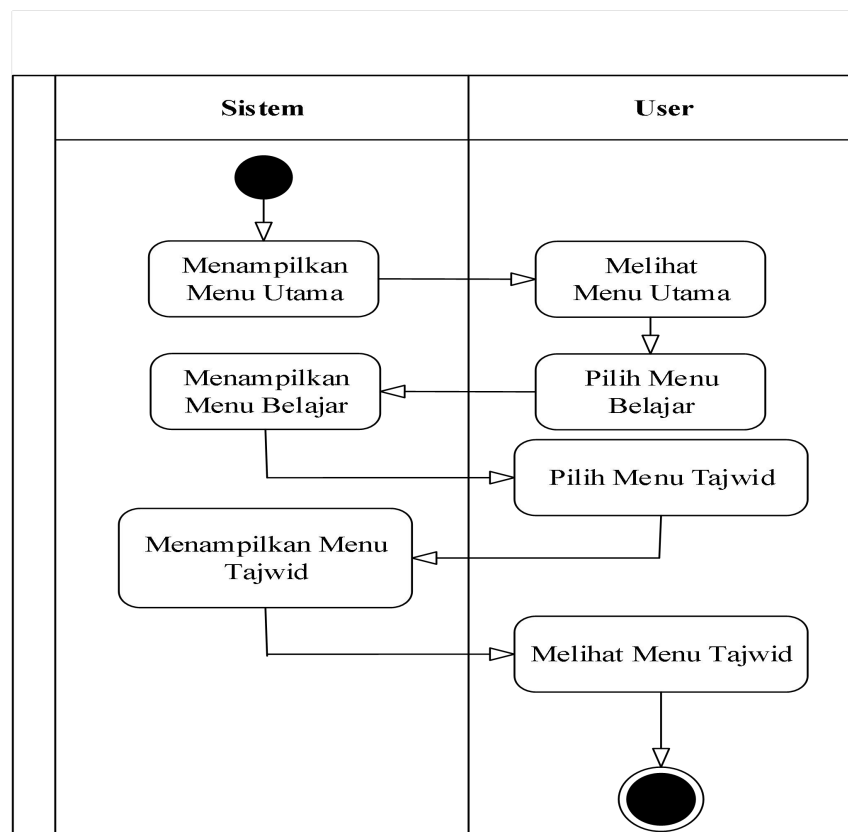
Keterangan dari *Activity* Diagram Huruf Hijaiyah di atas adalah :

- a. Sistem “Mulai” dan menampilkan menu utama.
- b. *User* melihat tampilan menu utama dan memilih menu belajar.
- c. Sistem menampilkan menu belajar.

- d. *User* memilih menu huruf hijaiyah.
- e. Sistem menampilkan menu huruf hijaiyah.
- f. *User* melihat menu huruf hijaiyah.
- g. *User* mengakhiri aplikasi.

### III.3.2.6. Activity Diagram *Tajwid*

*Activity Diagram Tajwid* dapat dilihat pada gambar III.7. sebagai berikut:



**Gambar III.7. Activity Diagram *Tajwid***

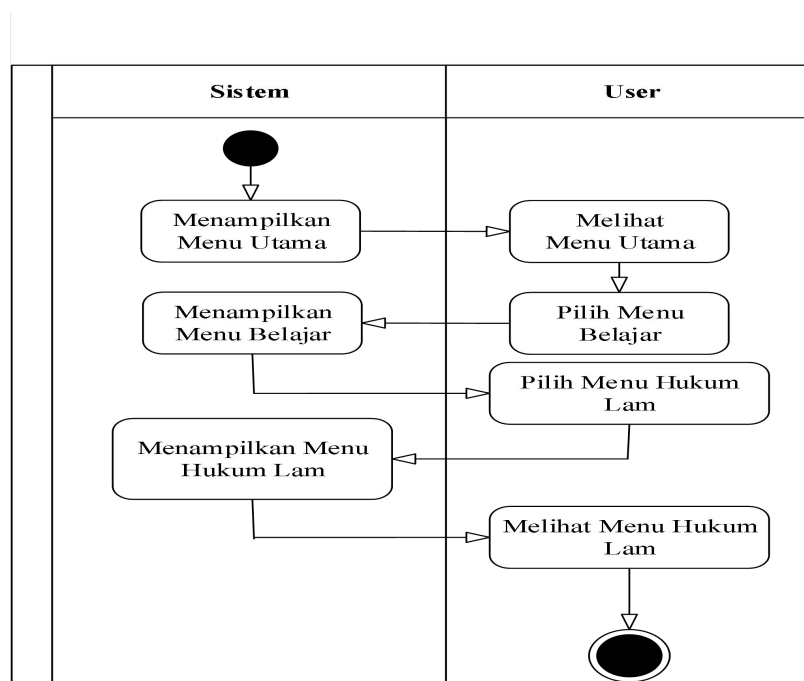
Keterangan dari *Activity Diagram Tajwid* dapat dilihat pada gambar III.7 sebagai berikut :

- a. Sistem “Mulai” dan menampilkan menu utama.
- b. *User* melihat tampilan menu utama dan memilih menu belajar.

- c. Sistem menampilkan menu belajar.
- d. *User* memilih menu *Tajwid*.
- e. Sistem menampilkan menu *Tajwid*.
- f. *User* melihat menu *Tajwid*.
- g. *User* mengakhiri aplikasi.

### III.3.2.7. Activity Diagram Hukum Lam

*Activity* Diagram Hukum Lam dapat dilihat pada gambar III.8. adalah sebagai berikut:



**Gambar III.8. Activity Diagram Hukum Lam**

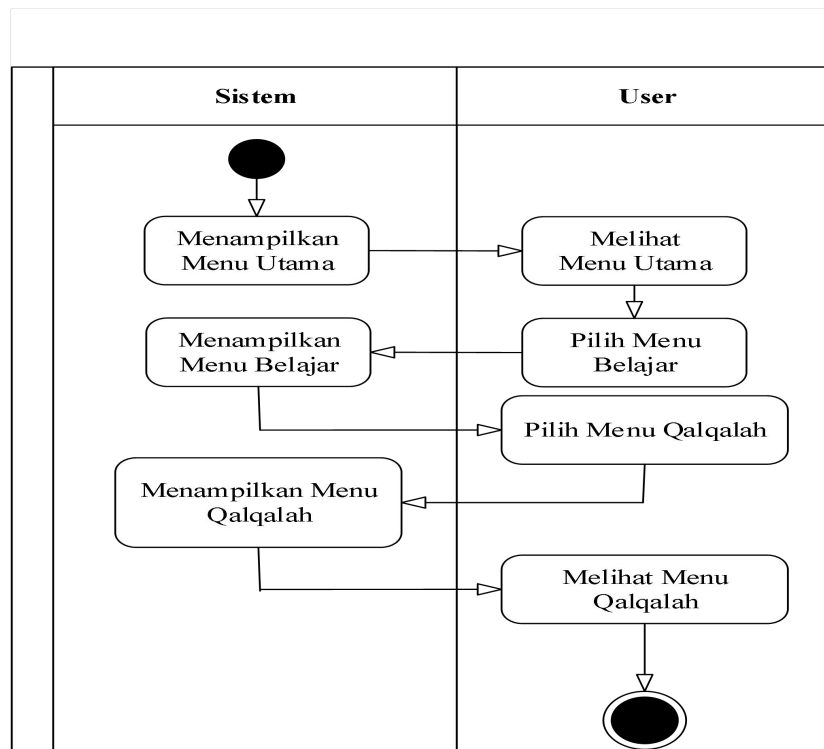
Keterangan dari *Activity* Diagram Hukum Lam pada gambar III.8. adalah sebagai berikut:

- a. Sistem “Mulai” dan menampilkan menu utama.
- b. *User* melihat tampilan menu utama dan memilih menu belajar.

- c. Sistem menampilkan menu belajar.
- d. *User* memilih menu Hukum Lam.
- e. Sistem menampilkan menu Hukum Lam.
- f. *User* melihat menu Hukum Lam.
- g. *User* mengakhiri aplikasi.

### III.3.2.8. Activity Diagram Qalqalah

*Activity* Diagram Qalqalah dapat dilihat pada gambar III.9. sebagai berikut:



**Gambar III.9. Activity Diagram Qalqalah**

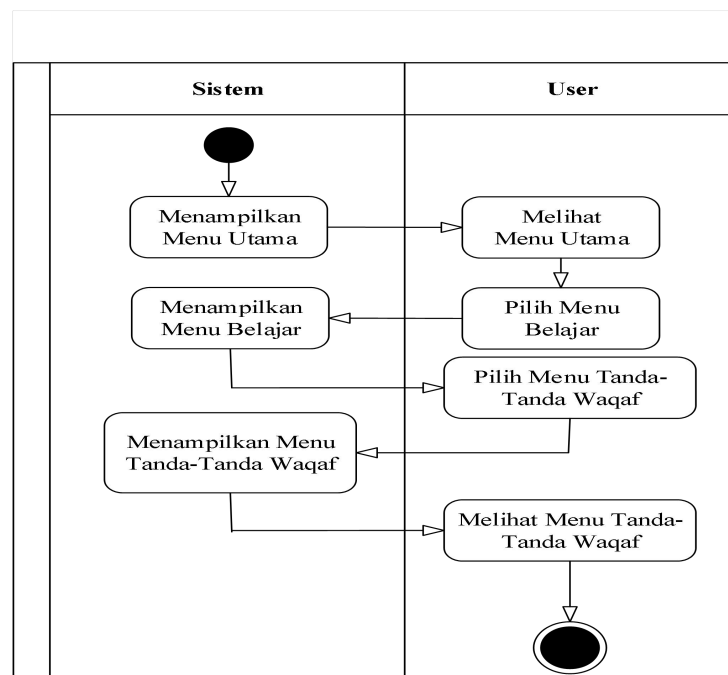
Keterangan dari *Activity* Diagram Qalqalah dapat dilihat pada gambar III.9. sebagai berikut:

- a. Sistem “Mulai” dan menampilkan menu utama.
- b. *User* melihat tampilan menu utama dan memilih menu belajar.

- c. Sistem menampilkan menu belajar.
- d. *User* memilih menu Qalqalah.
- e. Sistem menampilkan menu Qalqalah.
- f. *User* melihat menu Qalqalah.
- g. *User* mengakhiri aplikasi.

### III.3.2.9. Activity Diagram Tanda-Tanda Waqaf

*Activity* Diagram Tanda-Tanda Waqaf dapat dilihat pada gambar III.10. sebagai berikut:



**Gambar III.10. Activity Diagram Tanda-Tanda Waqaf**

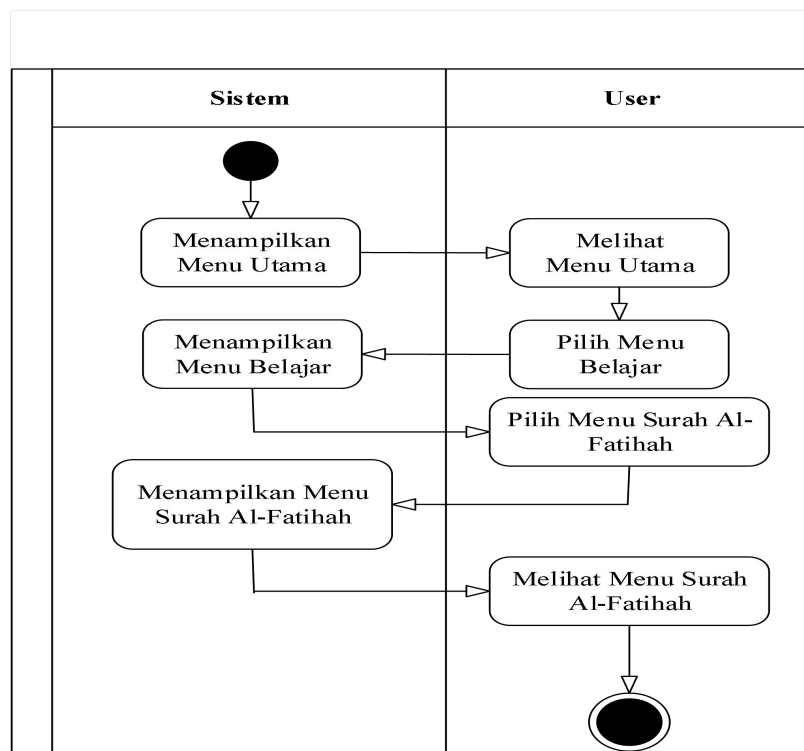
Keterangan dari *Activity* Diagram Tanda-Tanda Waqaf dapat dilihat pada gambar III.10. sebagai berikut :

- a. Sistem “Mulai” dan menampilkan menu utama.
- b. *User* melihat tampilan menu utama dan memilih menu belajar.

- c. Sistem menampilkan menu belajar.
- d. *User* memilih menu Tanda-Tanda Waqaf.
- e. Sistem menampilkan menu Tanda-Tanda Waqaf.
- f. *User* melihat menu Tanda-Tanda Waqaf.
- g. *User* mengakhiri aplikasi.

### III.3.2.10. Activity Diagram Surah Al-Fatihah

*Activity* Diagram Surah Al-Fatihah dapat dilihat pada gambar III.11. sebagai berikut:



**Gambar III.11. Activity Diagram Surah Al-Fatihah**

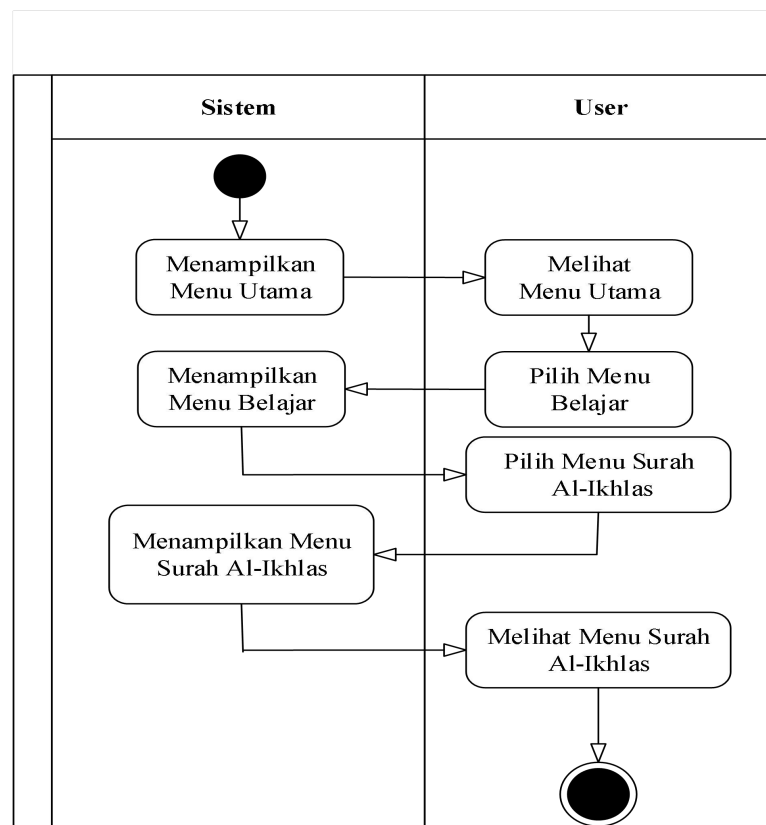
Keterangan dari *Activity* Diagram Surah Al-Fatihah dapat dilihat pada gambar III.11. sebagai berikut :

- a. Sistem “Mulai” dan menampilkan menu utama.

- b. *User* melihat tampilan menu utama dan memilih menu belajar.
- c. Sistem menampilkan menu belajar.
- d. *User* memilih menu Surah Al-Fatihah.
- e. Sistem menampilkan menu Surah Al-Fatihah.
- f. *User* melihat menu Surah Al-Fatihah.

### III.3.2.11. Activity Diagram Surah Al-Ikhlas

*Activity* Diagram Surah Al-Ikhlas dapat dilihat pada gambar III.12. sebagai berikut:



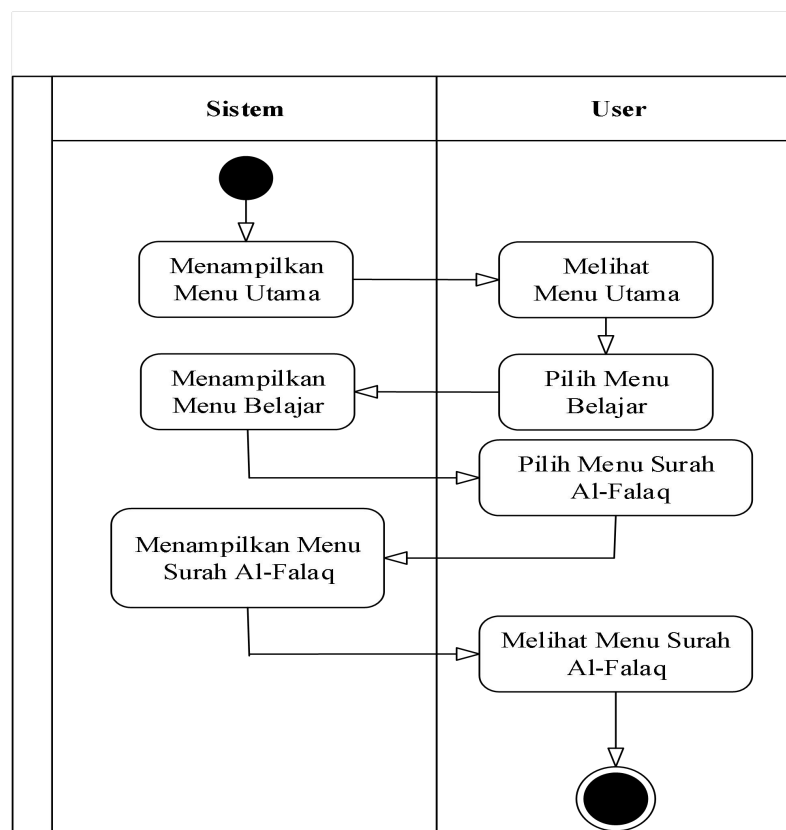
**Gambar III.12**

Keterangan dari *Activity* Diagram Surah Al-Ikhlâs dapat dilihat pada gambar III.12. sebagai berikut :

- a. Sistem “Mulai” dan menampilkan menu utama.
- b. *User* melihat tampilan menu utama dan memilih menu belajar.
- c. Sistem menampilkan menu belajar.
- d. *User* memilih menu Surah Al-Ikhlâs.
- e. Sistem menampilkan menu Surah Al- Ikhlas.
- f. *User* melihat menu Surah Al- Ikhlas

### III.3.2.12. *Activity* Diagram Surah Al-Falaq

*Activity* Diagram Surah Al-Falaq dapat dilihat pada gambar III.13. sebagai berikut:



**Gambar III.13. *Activity* Diagram Surah Al-Falaq**

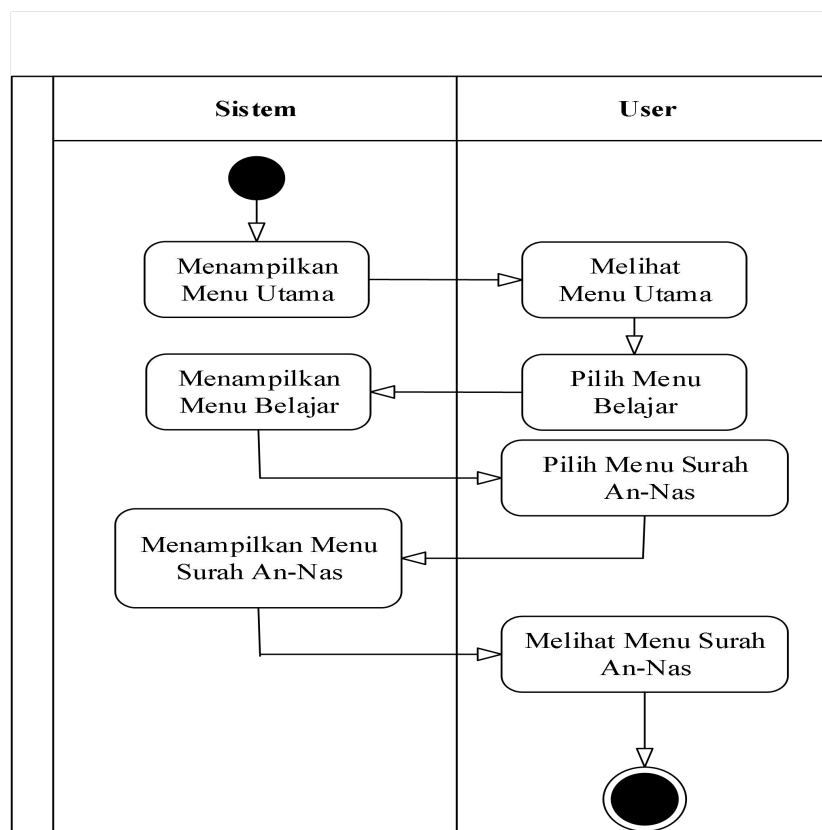
Keterangan dari *Activity Diagram* Surah Al-Falaq dapat dilihat pada gambar

III.13. sebagai berikut :

- a. Sistem “Mulai” dan menampilkan menu utama.
- b. *User* melihat tampilan menu utama dan memilih menu belajar.
- c. Sistem menampilkan menu belajar.
- d. *User* memilih menu Surah Al-Falaq.
- e. Sistem menampilkan menu Surah Al-Falaq
- f. *User* melihat menu Surah Al-Falaq.

### III.3.2.13. *Activity Diagram* Surah An-Nas

*Activity Diagram* Surah An-Nas dapat dilihat pada gambar III.14. sebagai berikut:



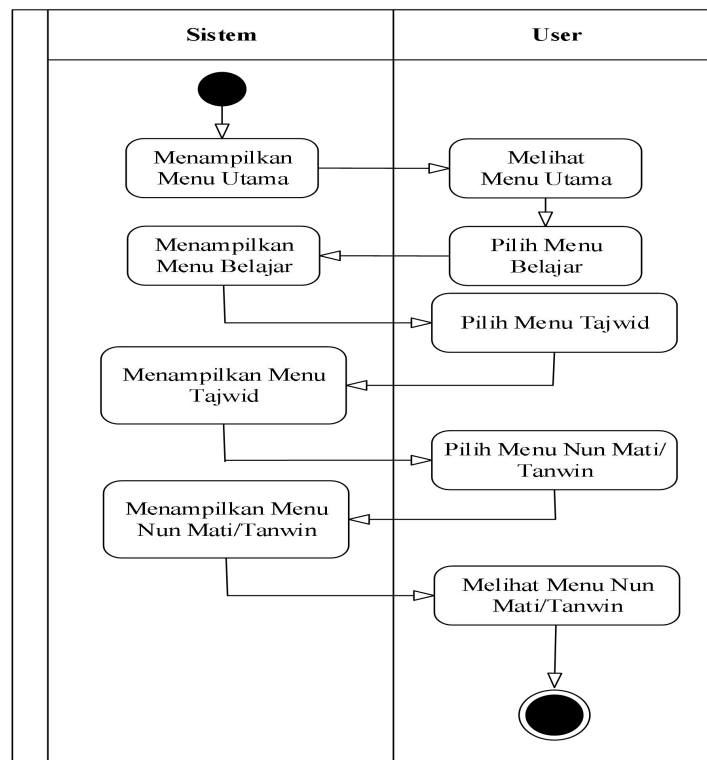
**Gambar III.14. *Activity Diagram* Surah An-Nas**

Keterangan dari *Activity Diagram* Surah Al-Falaq dapat dilihat pada gambar III.14. sebagai berikut :

- a. Sistem “Mulai” dan menampilkan menu utama.
- b. *User* melihat tampilan menu utama dan memilih menu belajar.
- c. Sistem menampilkan menu belajar.
- d. *User* memilih menu Surah An-Nas.
- e. Sistem menampilkan menu Surah An-Nas
- f. *User* melihat menu Surah An-Nas.

#### III.3.2.14. *Activity Diagram* Nun Mati/Tanwin

*Activity Diagram* Nun Mati/Tanwin dapat dilihat pada gambar III.15. sebagai berikut:



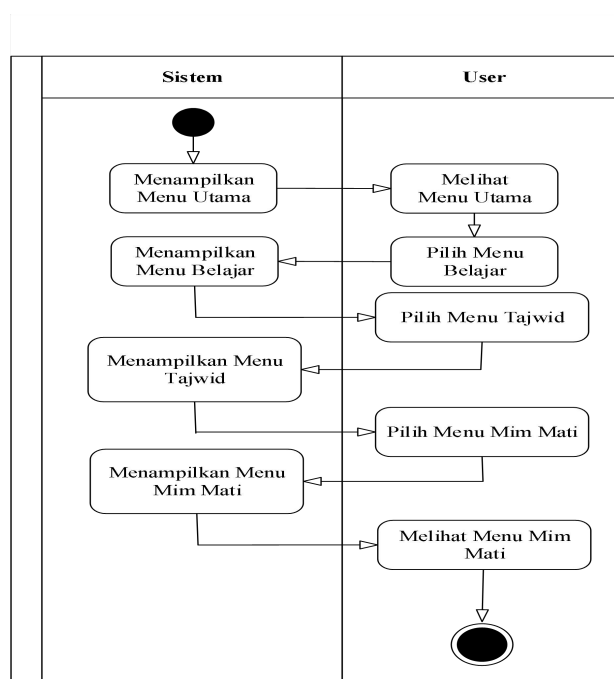
**Gambar III.15. *Activity Diagram* Nun Mati/Tanwin**

Keterangan dari *Activity Diagram* Nun Mati/Tanwin dapat dilihat pada gambar III.15. sebagai berikut :

- a. Sistem “Mulai” dan menampilkan menu utama.
- b. *User* melihat tampilan menu utama dan memilih menu belajar.
- c. Sistem menampilkan menu belajar.
- d. *User* memilih menu *Tajwid*.
- e. Sistem menampilkan menu *Tajwid*.
- f. *User* memilih menu Nun Mati/Tawin.
- g. Sistem menampilkan menu Nun Mati/Tawin.
- h. *User* melihat menu Nun Mati/Tawin.

### III.3.2.15. *Activity Diagram* Mim Mati

*Activity Diagram* Mim Mati dapat dilihat pada gambar III.16. sebagai berikut:



**Gambar III.17. *Activity Diagram* Mim Mati**

Keterangan dari *Activity Diagram* Mim Mati dapat dilihat pada gambar

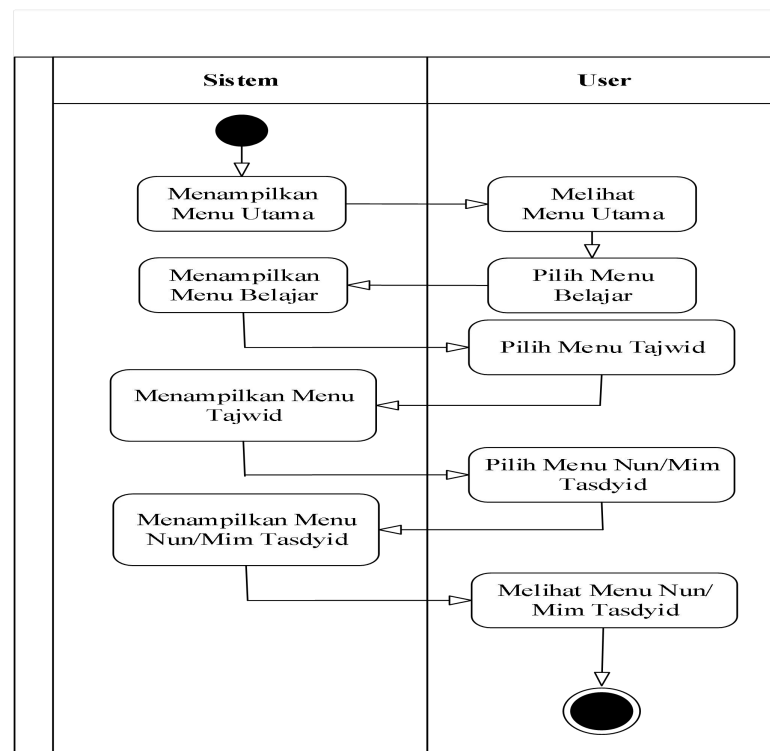
III.16. sebagai berikut :

- a. Sistem “Mulai” dan menampilkan menu utama.
- b. *User* melihat tampilan menu utama dan memilih menu belajar.
- c. Sistem menampilkan menu belajar.
- d. *User* memilih menu *Tajwid*.Sistem menampilkan menu *Tajwid*.
- e. *User* memilih menu Mim Mati.
- f. Sistem menampilkan menu Mim Mati.
- g. *User* melihat menu Nun Mim Mati.

### III.3.2.16. *Activity Diagram* Nun/Mim Tasdyid

*Activity Diagram* Nun/Mim Tasdyid dapat dilihat pada gambar III.17.

sebagai berikut:



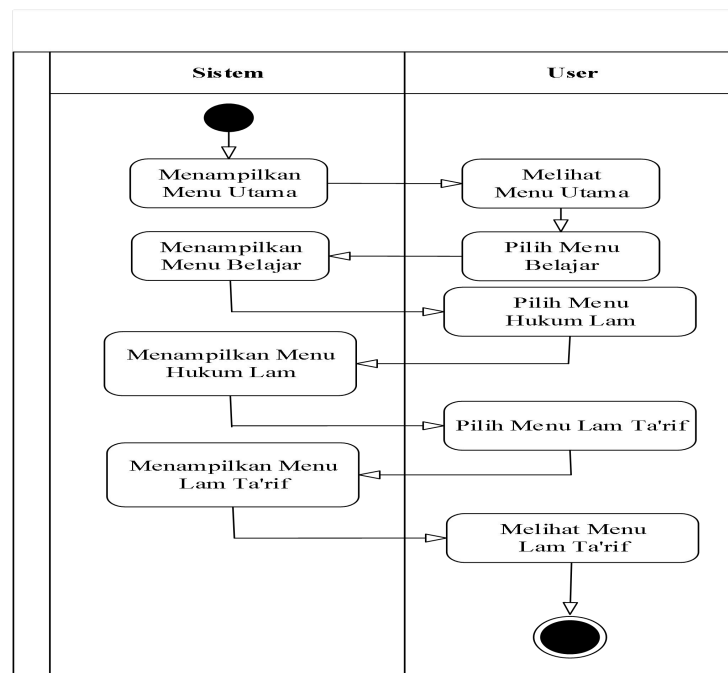
**Gambar III.17. *Activity Diagram* Nun/Mim Tasdyid**

Keterangan dari *Activity Diagram* Nun/Mim Tasdyid dapat dilihat pada gambar III.17. sebagai berikut :

- a. Sistem “Mulai” dan menampilkan menu utama.
- b. *User* melihat tampilan menu utama dan memilih menu belajar.
- c. Sistem menampilkan menu belajar.
- d. *User* memilih menu *Tajwid*.
- e. Sistem menampilkan menu *Tajwid*.
- f. *User* memilih menu Nun/Mim Tasdyid.
- g. Sistem menampilkan menu Nun/Mim Tasdyid.
- h. *User* melihat menu Nun Nun/Mim Tasdyid.

### III.3.2.17. *Activity Diagram* Lam Ta’rif

*Activity Diagram* Lam Ta’rif dapat dilihat pada gambar III.18. sebagai berikut:



**Gambar III.18. *Activity Diagram* Lam Ta’rif**

Keterangan dari *Activity Diagram* Lam Ta'rif dapat dilihat pada gambar

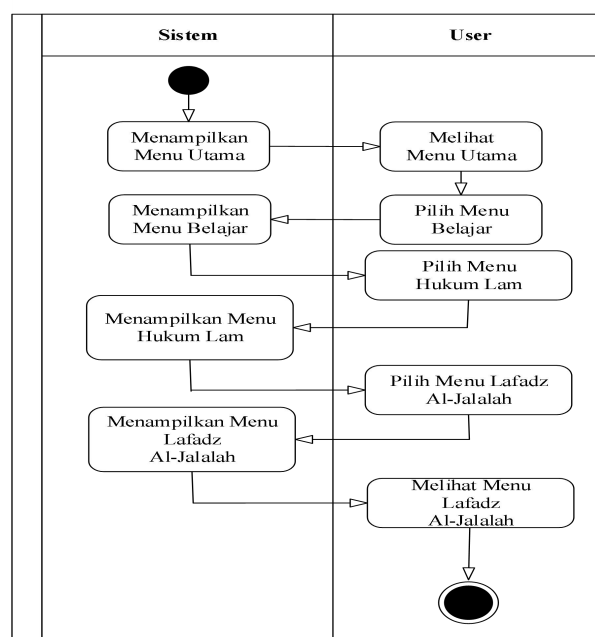
III.18. sebagai berikut :

- a. Sistem “Mulai” dan menampilkan menu utama.
- b. *User* melihat tampilan menu utama dan memilih menu belajar.
- c. Sistem menampilkan menu belajar.
- d. *User* memilih menu Hukum Lam.
- e. Sistem menampilkan menu Hukum Lam.
- f. *User* memilih menu Lam Ta'rif.
- g. Sistem menampilkan menu Lam Ta'rif.
- h. *User* melihat menu Lam Ta'rif.

### III.3.2.18. *Activity Diagram* Lafadz Al-Jalalah

*Activity Diagram* Lafadz Al-Jalalah dapat dilihat pada gambar III.19.

sebagai berikut:



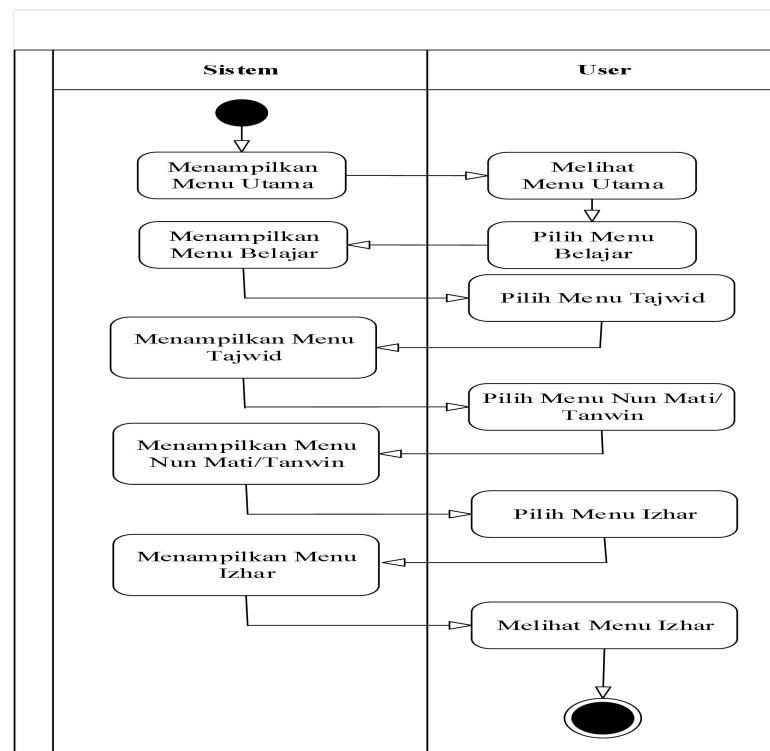
**Gambar III.19. *Activity Diagram* Lafadz Al-Jalalah**

Keterangan dari *Activity Diagram* Lafadz Al-Jalalah dapat dilihat pada gambar III.19. sebagai berikut :

- a. Sistem “Mulai” dan menampilkan menu utama.
- b. *User* melihat tampilan menu utama dan memilih menu belajar.
- c. Sistem menampilkan menu belajar.
- d. *User* memilih menu Hukum Lam.
- e. Sistem menampilkan menu Hukum Lam.
- f. *User* memilih menu Lafadz Al-Jalalah.
- g. Sistem menampilkan menu Lafadz Al-Jalalah.
- h. *User* melihat menu Lafadz Al-Jalalah.

### III.3.2.19. *Activity Diagram* Izhar

*Activity Diagram* Izhar dapat dilihat pada gambar III.20. sebagai berikut:



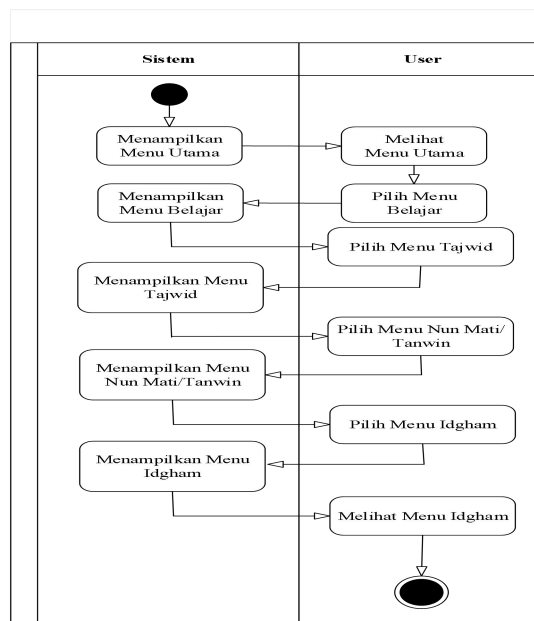
**Gambar III.20. *Activity Diagram* Izhar**

Keterangan dari *Activity Diagram* Izhar dapat dilihat pada gambar III.20. sebagai berikut :

- a. Sistem “Mulai” dan menampilkan menu utama.
- b. *User* melihat tampilan menu utama dan memilih menu belajar.
- c. Sistem menampilkan menu belajar.
- d. *User* memilih menu *Tajwid*.
- e. Sistem menampilkan menu *Tajwid*.
- f. *User* memilih menu Nun Mati/Tanwin.
- g. Sistem menampilkan menu Nun Mati/Tanwin.
- h. *User* memilih menu Izhar.
- i. *User* menampilkan menu Izhar.
- j. *User* melihat menu Izhar

#### **III.3.2.20. *Activity Diagram* Idgham**

*Activity Diagram* Idgham dapat dilihat pada gambar III.21. sebagai berikut:



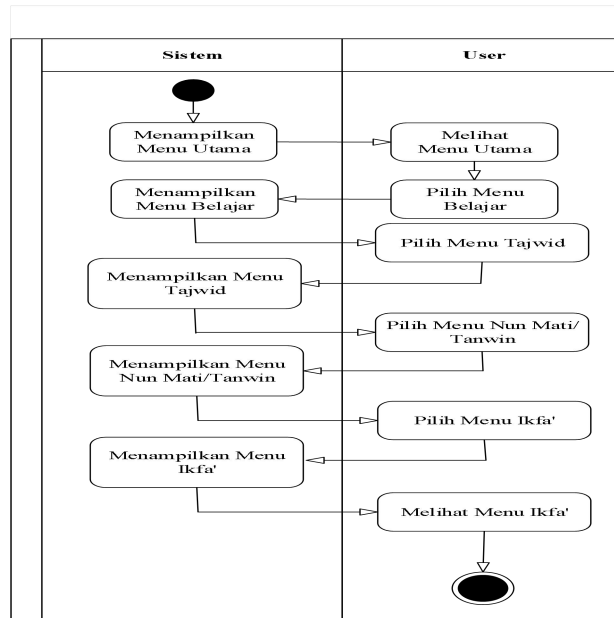
**Gambar III.21. Activity Diagram Idgham**

Keterangan dari *Activity Diagram Idgham* dapat dilihat pada gambar III.21. sebagai berikut :

- a. Sistem “Mulai” dan menampilkan menu utama.
- b. *User* melihat tampilan menu utama dan memilih menu belajar.
- c. Sistem menampilkan menu belajar.
- d. *User* memilih menu *Tajwid*.
- e. Sistem menampilkan menu *Tajwid*.
- f. *User* memilih menu Nun Mati/Tanwin.
- g. Sistem menampilkan menu Nun Mati/Tanwin.
- h. *User* memilih menu Idgham.
- i. *User* menampilkan menu Idgham.
- j. *User* melihat menu Idgham.

### III.3.2.21. Activity Diagram Ikhfa'

*Activity Diagram Ikhfa'* dapat dilihat pada gambar III.22. sebagai berikut:



**Gambar III.22. Activity Diagram Ikhfa'**

Keterangan dari *Activity Diagram Ikhfa'* dapat dilihat pada gambar III.22.

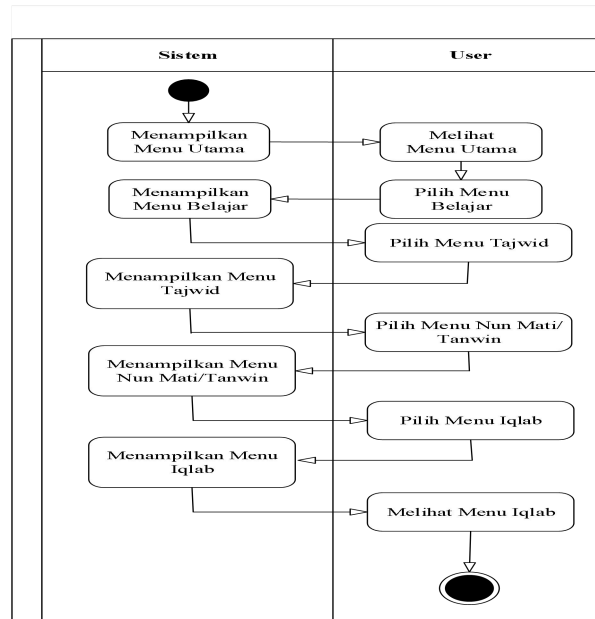
sebagai berikut :

- a. Sistem "Mulai" dan menampilkan menu utama.
- b. *User* melihat tampilan menu utama dan memilih menu belajar.
- c. Sistem menampilkan menu belajar.
- d. *User* memilih menu *Tajwid*.
- e. Sistem menampilkan menu *Tajwid*.
- f. *User* memilih menu Nun Mati/Tanwin.
- g. Sistem menampilkan menu Nun Mati/Tanwin.
- h. *User* memilih menu Ikhfa'.
- i. *User* menampilkan menu Ikhfa'.

j. *User* melihat menu Ikhfa’.

### III.3.2.22. Activity Diagram Iqlab

*Activity Diagram Iqlab* dapat dilihat pada gambar III.23. sebagai berikut:



**Gambar III.23. Activity Diagram Iqlab**

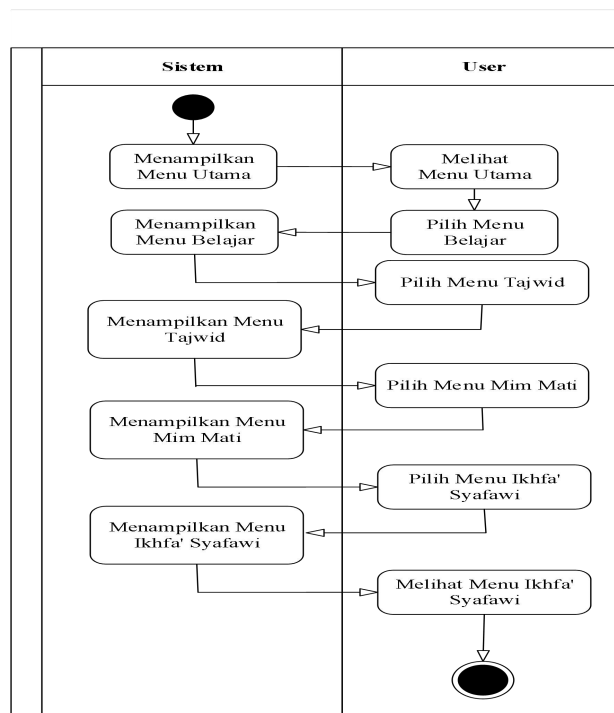
Keterangan dari *Activity Diagram Iqlab* dapat dilihat pada gambar III.23. sebagai berikut :

- a. Sistem “Mulai” dan menampilkan menu utama.
- b. *User* melihat tampilan menu utama dan memilih menu belajar.
- c. Sistem menampilkan menu belajar.
- d. *User* memilih menu *Tajwid*.
- e. Sistem menampilkan menu *Tajwid*.
- f. *User* memilih menu Nun Mati/Tanwin.
- g. Sistem menampilkan menu Nun Mati/Tanwin.

- h. *User* memilih menu Iqlab.
- i. *User* menampilkan menu Iqlab.
- j. *User* melihat menu Iqlab.

### III.3.2.23. Activity Diagram Ikhfa' Syafawi

*Activity Diagram* Ikhfa' Syafawi dapat dilihat pada gambar III.24. sebagai berikut:



**Gambar III.24. Activity Diagram Ikhfa' Syafawi**

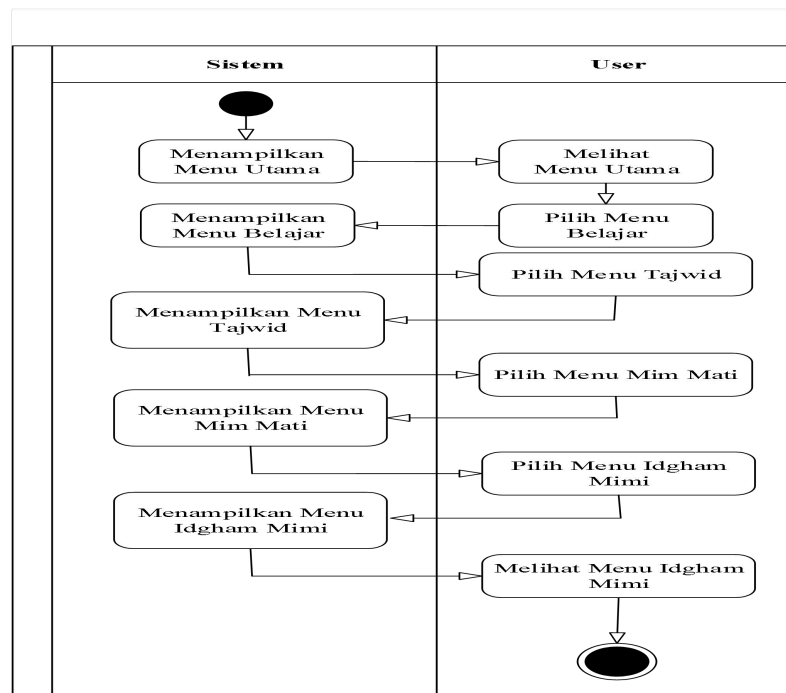
Keterangan dari *Activity Diagram* Ikhfa' Syafawi dapat dilihat pada gambar III.24. sebagai berikut :

- a. Sistem “Mulai” dan menampilkan menu utama.
- b. *User* melihat tampilan menu utama dan memilih menu belajar.
- c. Sistem menampilkan menu belajar.

- d. *User* memilih menu *Tajwid*.
- e. Sistem menampilkan menu *Tajwid*.
- f. *User* memilih menu Mim Mati.
- g. Sistem menampilkan menu Mim Mati.
- h. *User* memilih menu Ikhfa' Syafawi.
- i. *User* menampilkan menu Ikhfa' Syafawi.
- j. *User* melihat menu Ikhfa' Syafawi.

### III.3.2.24. Activity Diagram Idgham Mimi

*Activity Diagram* Idgham Mimi dapat dilihat pada gambar III.25. sebagai berikut:



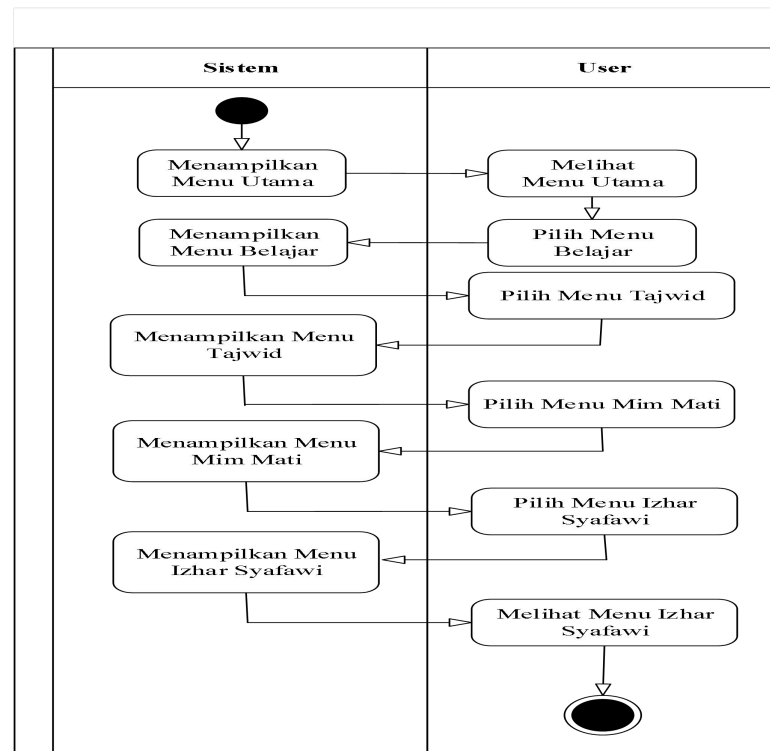
**Gambar III.25. Activity Diagram Idgham Mimi**

Keterangan dari *Activity Diagram* Idgham Mimi dapat dilihat pada gambar III.25. sebagai berikut :

- a. Sistem “Mulai” dan menampilkan menu utama.
- b. *User* melihat tampilan menu utama dan memilih menu belajar.
- c. Sistem menampilkan menu belajar.
- d. *User* memilih menu *Tajwid*.
- e. Sistem menampilkan menu *Tajwid*.
- f. *User* memilih menu Mim Mati.
- g. Sistem menampilkan menu Mim Mati.
- h. *User* memilih menu Idgham Mimi.
- i. *User* menampilkan menu Idgham Mimi.
- j. *User* melihat menu Idgham Mimi.

#### **III.3.2.25. Activity Diagram Izhar Syafawi**

*Activity Diagram* Izhar Syafawi dapat dilihat pada gambar III.26. sebagai berikut:



**Gambar III.26. Activity Diagram Izhar Syafawi**

Keterangan dari *Activity Diagram* Izhar Syafawi dapat dilihat pada gambar III.26. sebagai berikut :

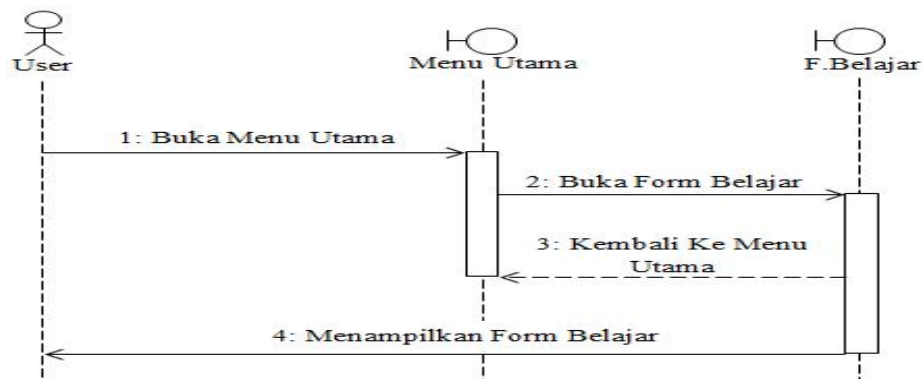
- a. Sistem “Mulai” dan menampilkan menu utama.
- b. *User* melihat tampilan menu utama dan memilih menu belajar.
- c. Sistem menampilkan menu belajar.
- d. *User* memilih menu *Tajwid*.
- e. Sistem menampilkan menu *Tajwid*.
- f. *User* memilih menu Mim Mati.
- g. Sistem menampilkan menu Mim Mati.
- h. *User* memilih menu Izhar Syafawi.
- i. *User* menampilkan menu Izhar Syafawi.
- j. *User* melihat menu Izhar Syafawi.

### III.3.3. Diagram Sequence

*Sequence Diagram* menggambarkan perilaku pada sebuah skenario, diagram ini menunjukkan sejumlah contoh objek dan *message* (pesan) yang diletakkan diantara objek – objek ini di dalam *use case*.

#### III.3.3.1 Sequence Diagram Belajar

*Sequence Diagram Belajar* dapat dilihat pada gambar III.27. sebagai berikut:



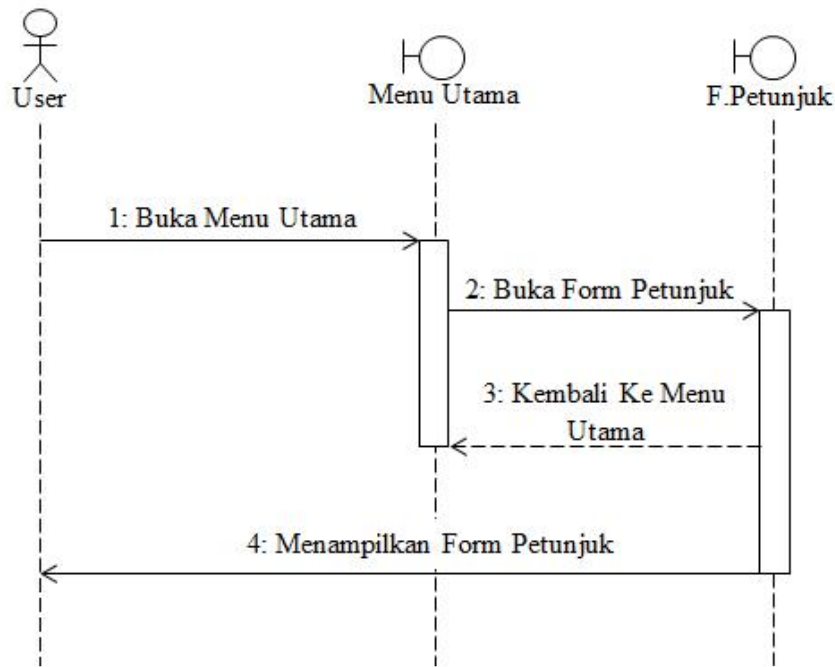
**Gambar III.27. Sequence Diagram Belajar**

Keterangan dari *Sequence Diagram Belajar* dapat dilihat pada gambar III.27. sebagai berikut :

- a. *User* menjalankan aplikasi dan membuka menu utama.
- b. *User* membuka *form* belajar.
- c. *User* dapat kembali ke *form* menu utama.
- d. *User* dapat melihat menu belajar.

#### III.3.3.2. Sequence Diagram Petunjuk

*Sequence* Diagram Petunjuk dapat dilihat pada gambar III.28. sebagai berikut:



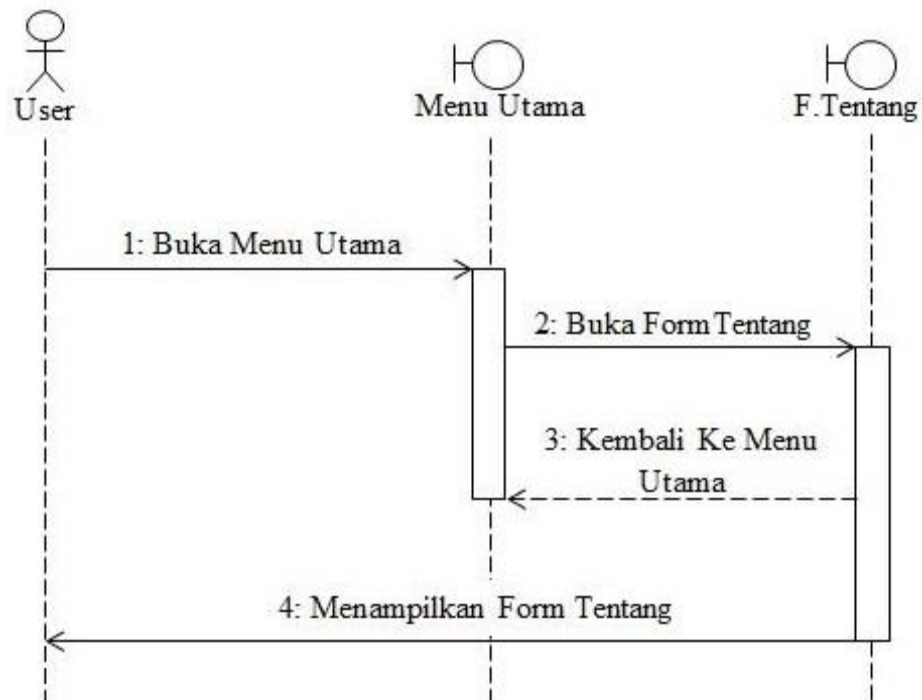
**Gambar III.28. *Sequence Diagram* Petunjuk**

Keterangan dari *Sequence Diagram* Petunjuk dapat dilihat pada gambar III.28. sebagai berikut :

- a. *User* menjalankan aplikasi dan membuka menu utama.
- b. *User* menjalankan dan membuka *form* petunjuk.
- c. *User* dapat kembali ke *form* menu utama.
- d. *User* dapat melihat *form* petunjuk.

### III.3.3.3. *Sequence Diagram* Tentang

*Sequence Diagram* Tentang dapat dilihat pada gambar III.29. sebagai berikut:



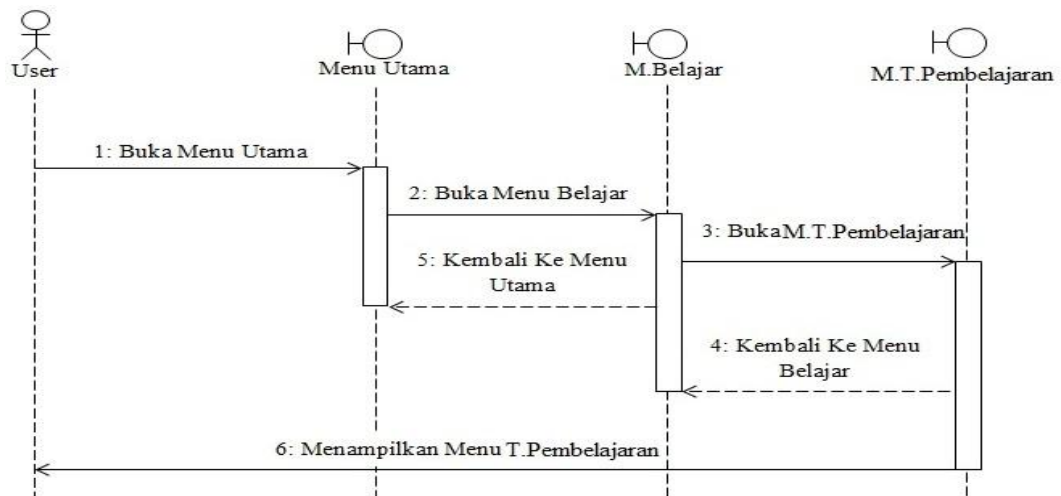
**Gambar III.29. Sequence Diagram Tentang**

Keterangan dari *Sequence Diagram* Tentang dapat dilihat pada gambar III.29. sebagai berikut :

- a. *User* menjalankan aplikasi dan membuka menu utama.
- b. *User* menjalankan dan membuka *form* Tentang.
- c. *User* dapat kembali ke *form* menu utama.
- d. *User* dapat melihat *form* Tentang.

#### III.3.3.4. Sequence Diagram Tahapan Pembelajaran

*Sequence Diagram* Tahapan Pembelajaran dapat dilihat pada gambar III.30. sebagai berikut:



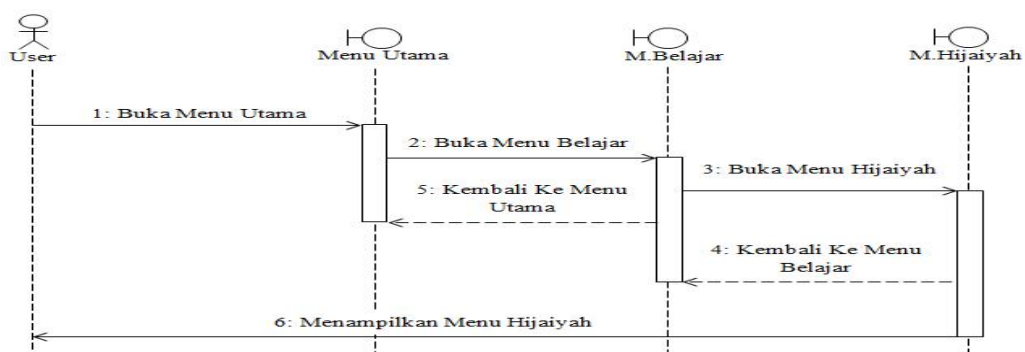
**Gambar III.30. Sequence Diagram Tahapan Pembelajaran**

Keterangan dari *Sequence Diagram* Tahapan Pembelajaran di atas adalah :

- User* menjalankan aplikasi dan membuka menu utama.
- User* membuka menu belajar dan *User* dapat kembali ke menu utama
- User* membuka menu tahapan pembelajaran dan *User* dapat kembali ke menu belajar.
- User* dapat melihat menu tahapan pembelajaran.

### III.3.3.5. Sequence Diagram Huruf Hijaiyah

*Sequence Diagram* Huruf Hijaiyah dapat dilihat pada gambar III.31. sebagai berikut:



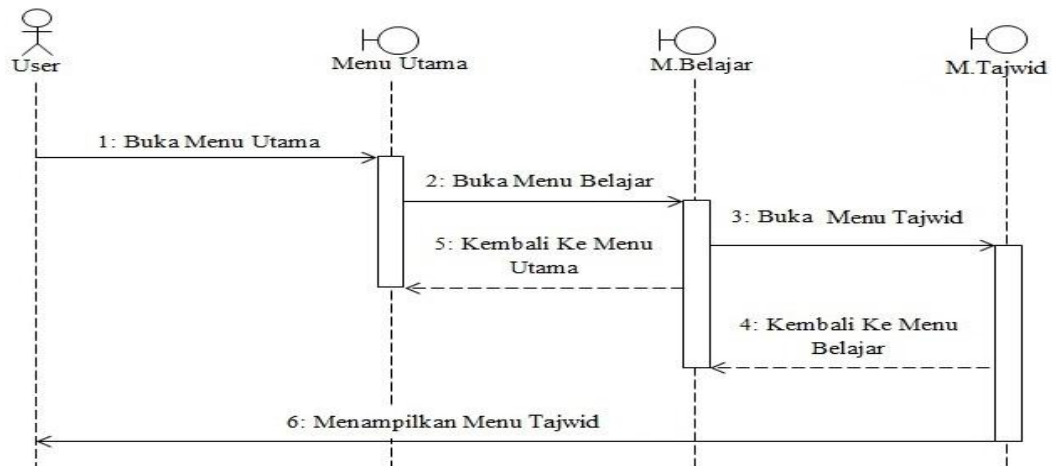
**Gambar III.31. Sequence Diagram Huruf Hijaiyah**

Keterangan dari *Sequence Diagram* Huruf Hijaiyah dapat dilihat pada gambar III.31. sebagai berikut :

- a. *User* menjalankan aplikasi dan membuka menu utama.
- b. *User* membuka menu belajar dan *User* dapat kembali ke menu utama
- c. *User* membuka menu huruf hijaiyah dan *User* dapat kembali ke menu belajar.
- d. *User* dapat melihat menu huruf hijaiyah.

### III.3.3.6. *Sequence Diagram Tajwid*

*Sequence Diagram Tajwid* dapat dilihat pada gambar III.32. sebagai berikut:



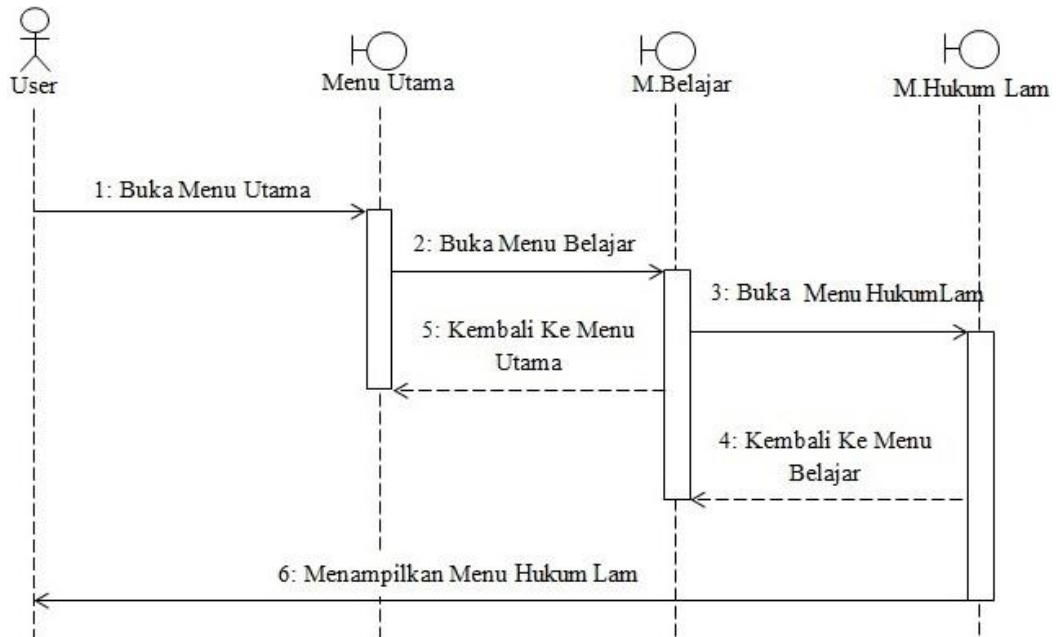
**Gambar III.32. *Sequence Diagram Tajwid***

Keterangan dari *Sequence Diagram Tajwid* di atas adalah :

- a. *User* menjalankan aplikasi dan membuka menu utama.
- b. *User* membuka menu belajar dan *User* dapat kembali ke menu utama
- c. *User* membuka menu *Tajwid* dan *User* dapat kembali ke menu belajar.
- d. *User* dapat melihat menu *Tajwid*.

### III.3.3.7. *Sequence Diagram Hukum Lam*

*Sequence Diagram* Hukum Lam dapat dilihat pada gambar III.33. sebagai berikut:



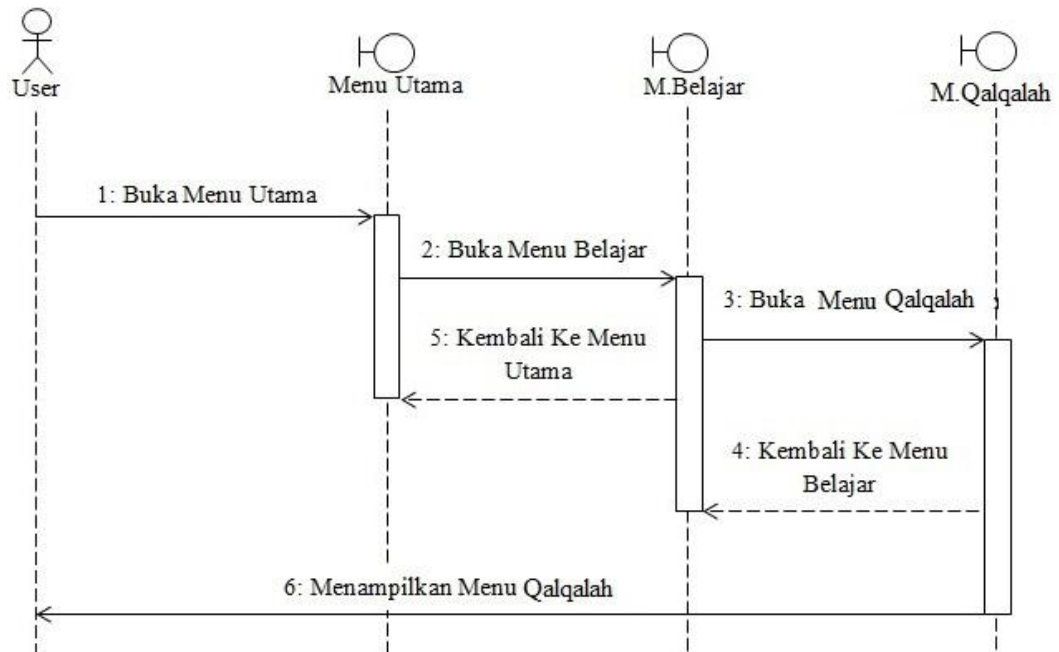
**Gambar III.33. *Sequence Diagram* Hukum Lam**

Keterangan dari *Sequence Diagram* Hukum Lam di atas adalah :

- a. *User* menjalankan aplikasi dan membuka menu utama.
- b. *User* membuka menu belajar dan *User* dapat kembali ke menu utama
- c. *User* membuka menu Hukum Lam dan *User* dapat kembali ke menu belajar.
- d. *User* dapat melihat menu Hukum Lam.

### III.3.3.8. *Sequence Diagram Qalqalah*

*Sequence Diagram* Tahapan Pembelajaran dapat dilihat pada gambar III.34. sebagai berikut:



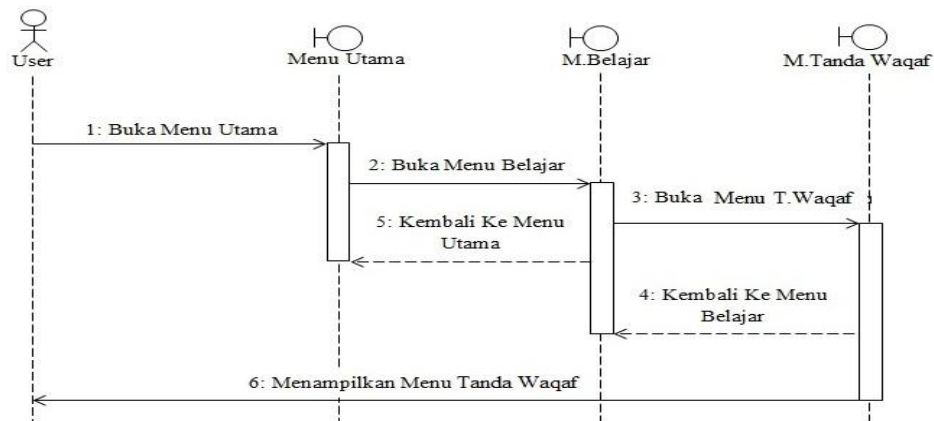
**Gambar III.34. Sequence Diagram Qalqalah**

Keterangan dari *Sequence Diagram* Qalqalah di atas adalah :

- a. *User* menjalankan aplikasi dan membuka menu utama.
- b. *User* membuka menu belajar dan *User* dapat kembali ke menu utama
- c. *User* membuka menu qalqalah dan *User* dapat kembali ke menu belajar.
- d. *User* dapat melihat menu qalqalah.

### III.3.3.9. Sequence Diagram Tanda-Tanda Waqaf

*Sequence Diagram* Tanda-Tanda Waqaf dapat dilihat pada gambar III.35. sebagai berikut:



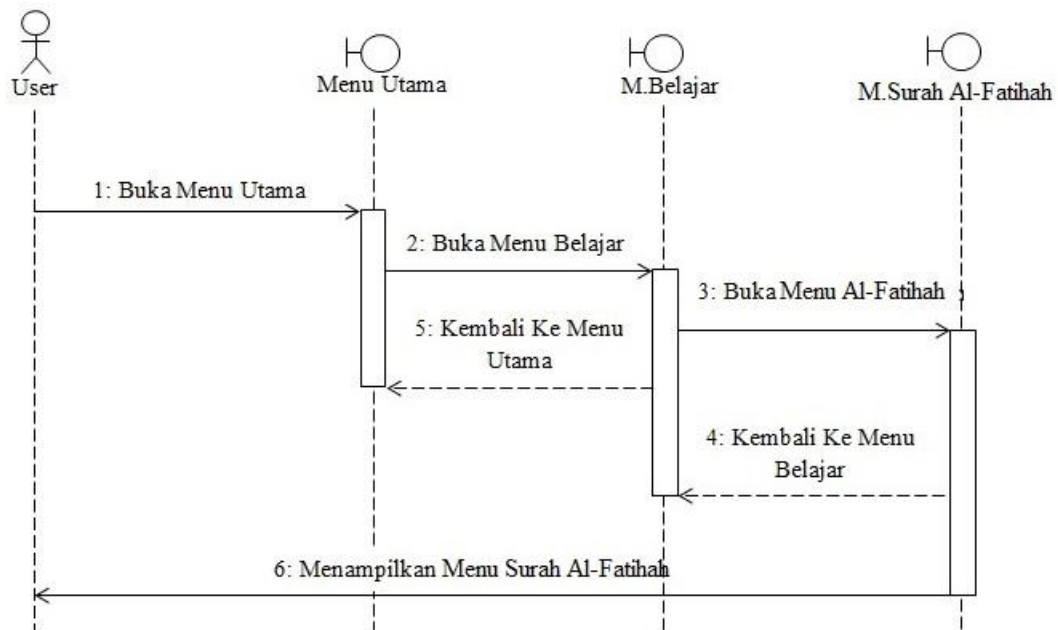
**Gambar III.35. Sequence Diagram Tanda-Tanda Waqaf**

Keterangan dari *Sequence Diagram* Tanda-Tanda Waqaf dapat dilihat pada Gambar III.35. sebagai berikut :

- a. *User* menjalankan aplikasi dan membuka menu utama.
- b. *User* membuka menu belajar dan *User* dapat kembali ke menu utama
- c. *User* membuka menu tahapan pembelajaran dan *User* dapat kembali ke menu belajar.
- d. *User* dapat melihat menu tahapan pembelajaran.

### III.3.3.10. Sequence Diagram Surah Al-Fatihah

*Sequence Diagram* Surah Al-Fatihah dapat dilihat pada gambar III.36. sebagai berikut:



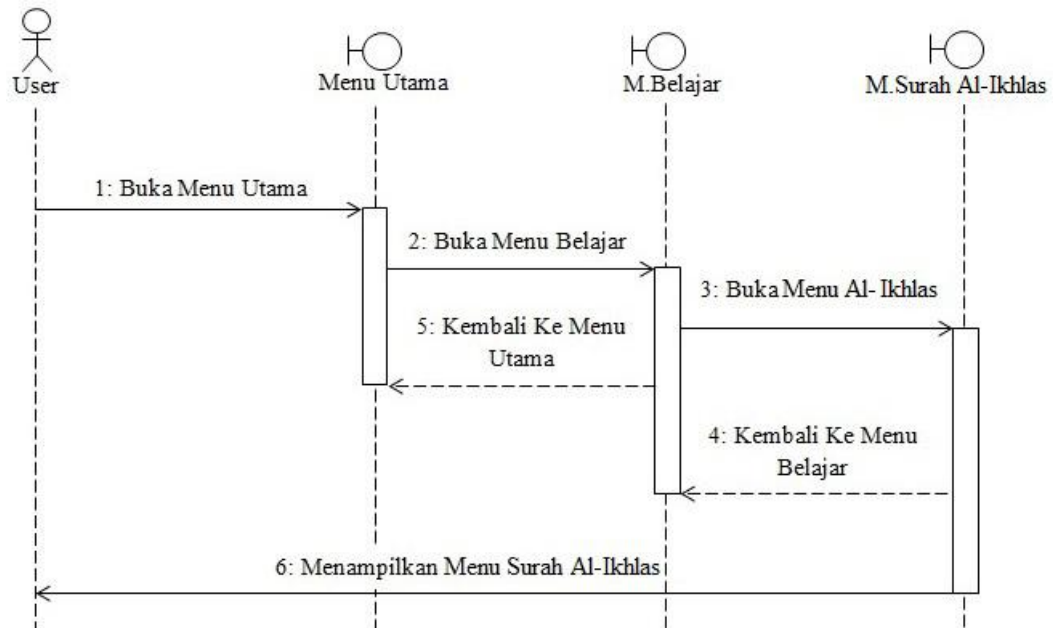
**Gambar III.36. Sequence Diagram Surah Al-Fatihah**

Keterangan dari *Sequence Diagram* Surah Al-Fatihah di atas adalah :

- a. *User* menjalankan aplikasi dan membuka menu utama.
- b. *User* membuka menu belajar dan *User* dapat kembali ke menu utama
- c. *User* membuka menu Surah Al-Fatihah dan *User* dapat kembali ke menu belajar.
- d. *User* dapat melihat menu Surah Al-Fatihah.

### III.3.3.11. Sequence Diagram Surah Al-Ikhlas

*Sequence Diagram* Surah Al-Ikhlas dapat dilihat pada gambar III.37. sebagai berikut:



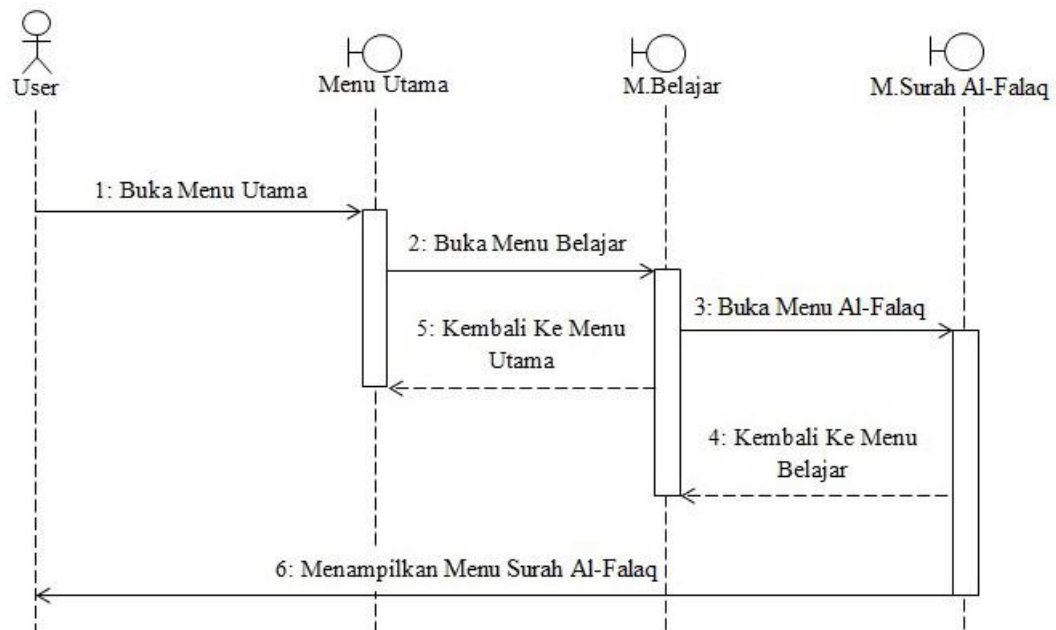
**Gambar III.37. Sequence Diagram Surah Al-Ikhlâs**

Keterangan dari *Sequence Diagram* Surah Al-Ikhlâs di atas adalah :

- a. *User* menjalankan aplikasi dan membuka menu utama.
- b. *User* membuka menu belajar dan *User* dapat kembali ke menu utama
- c. *User* membuka menu Surah Al-Ikhlâs dan *User* dapat kembali ke menu belajar.
- d. *User* dapat melihat menu Surah Al -Ikhlas

### III.3.3.12. Sequence Diagram Surah Al-Falaq

*Sequence Diagram* Surah Al-Falaq dapat dilihat pada gambar III.38. sebagai berikut:



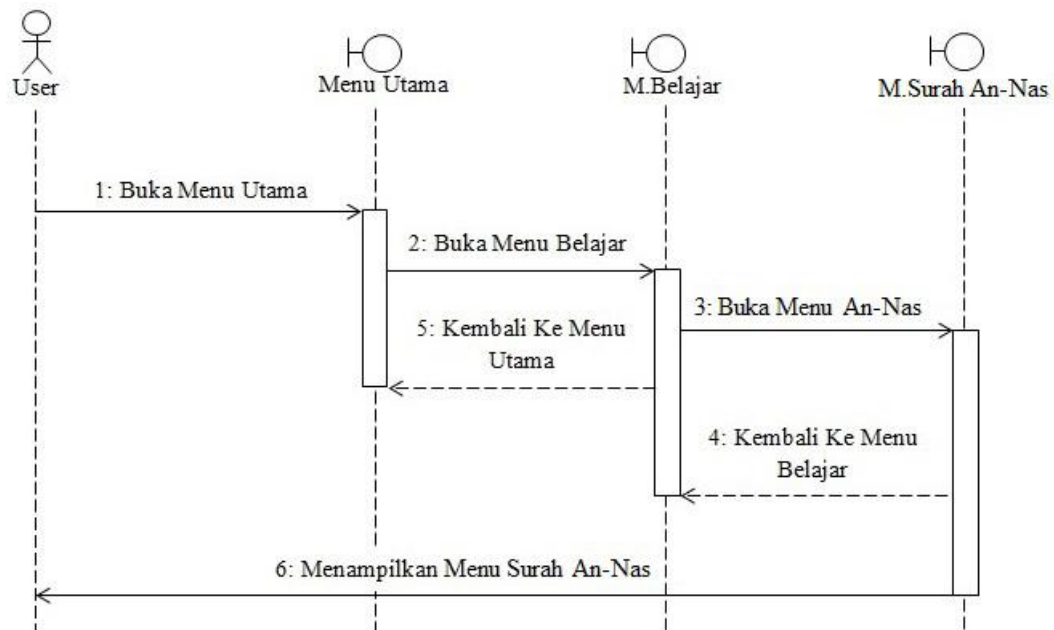
**Gambar III.38. *Sequence Diagram* Surah Al-Falaq**

Keterangan dari *Sequence Diagram* Surah Al-Falaq di atas adalah :

- a. *User* menjalankan aplikasi dan membuka menu utama.
- b. *User* membuka menu belajar dan *User* dapat kembali ke menu utama
- c. *User* membuka menu Surah Al-Falaq dan *User* dapat kembali ke menu belajar.
- d. *User* dapat melihat menu Surah Al-Falaq

### III.3.3.13. *Sequence Diagram* Surah An-Nas

*Sequence Diagram* Surah An-Nas dapat dilihat pada gambar III.39. sebagai berikut:



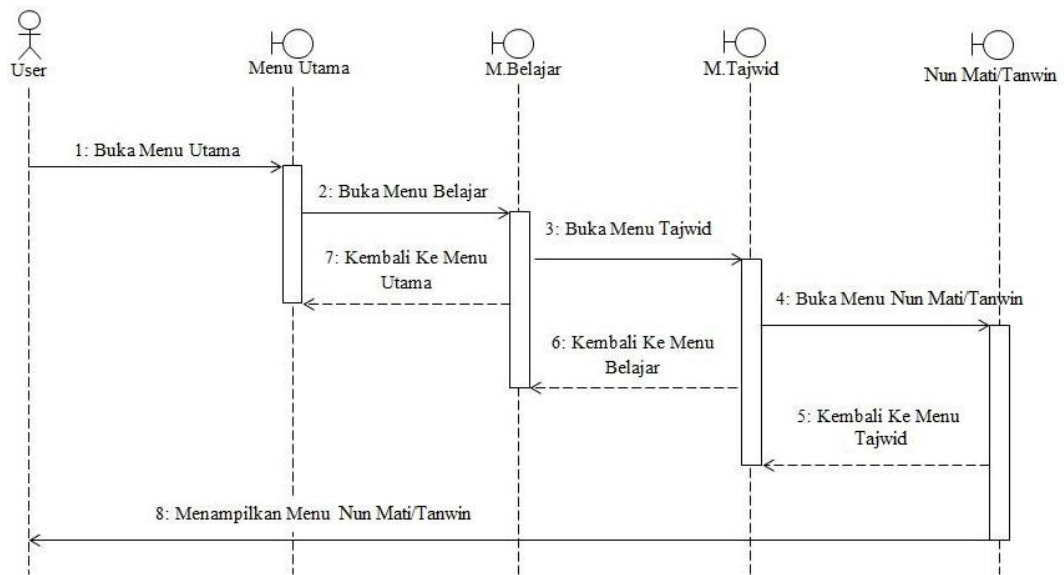
**Gambar III.39. Sequence Diagram Surah An-Nas**

Keterangan dari *Sequence Diagram* Surah An-Nas di atas adalah :

- a. *User* menjalankan aplikasi dan membuka menu utama.
- b. *User* membuka menu belajar dan *User* dapat kembali ke menu utama
- c. *User* membuka menu Surah An-Nas dan *User* dapat kembali ke menu belajar.
- d. *User* dapat melihat menu Surah An-Nas.

#### III.3.3.14. Sequence Diagram Nun Mati/Tanwin

*Sequence Diagram* Nun Mati/Tanwin dapat dilihat pada gambar III.40. sebagai berikut:



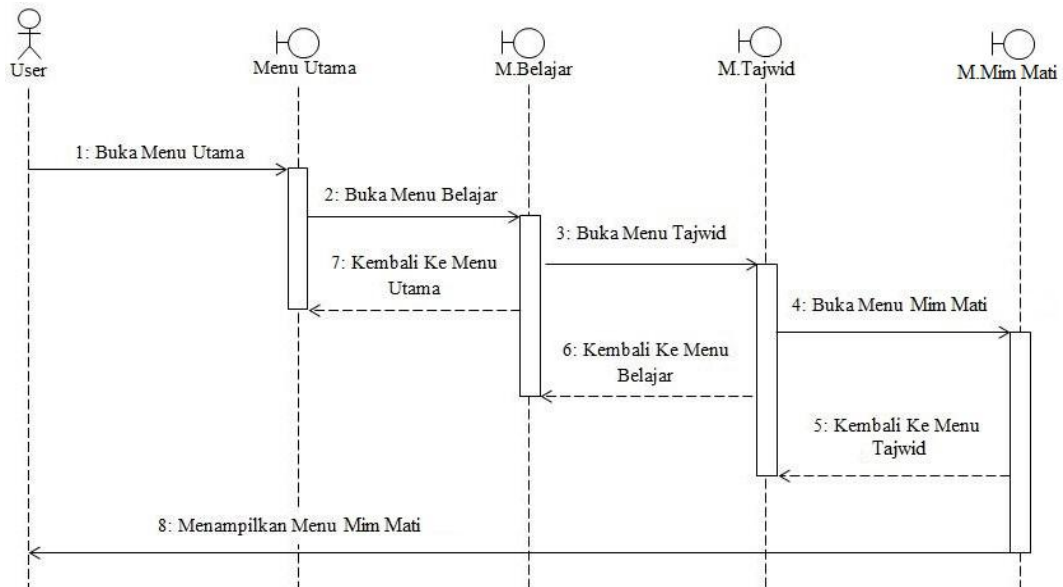
**Gambar III.40. Sequence Diagram Nun Mati/Tanwin**

Keterangan dari *Sequence Diagram* Nun Mati/Tanwin di atas adalah :

- a. *User* menjalankan aplikasi dan membuka menu utama.
- b. *User* membuka menu belajar dan *User* dapat kembali ke menu utama
- c. *User* membuka menu *Tajwid* dan *User* dapat kembali ke menu belajar.
- d. *User* membuka menu Nun Mati/Tanwin dan *User* dapat Kembali ke menu *Tajwid*.
- e. *User* dapat melihat menu Nun Mati/Tanwin.

### III.3.3.15. Sequence Diagram Mim Mati

*Sequence Diagram* Mim Mati dapat dilihat pada gambar III.41. sebagai berikut:



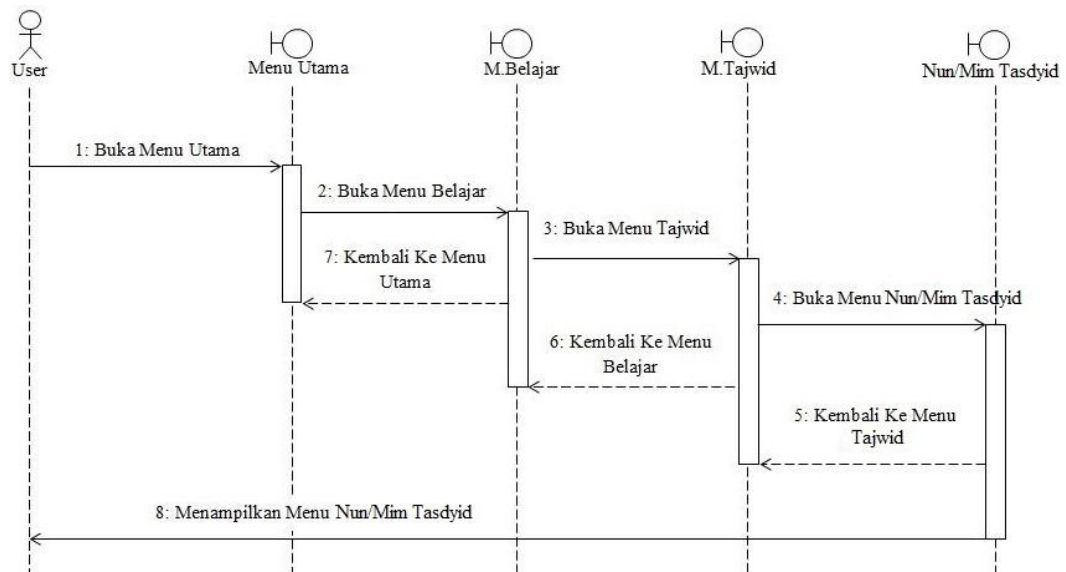
**Gambar III.41. Sequence Diagram Mim Mati**

Keterangan dari *Sequence Diagram* Mim Mati di atas adalah :

- a. *User* menjalankan aplikasi dan membuka menu utama.
- b. *User* membuka menu belajar dan *User* dapat kembali ke menu utama
- c. *User* membuka menu *Tajwid* dan *User* dapat kembali ke menu belajar.
- d. *User* membuka menu Mim Mati dan *User* dapat Kembali ke menu *Tajwid*
- e. *User* dapat melihat menu Mim Mati.

### III.3.3.16. Sequence Diagram Nun/Mim Tasdyid

*Sequence Diagram* Nun/Mim Tasdyid dapat dilihat pada gambar III.42. sebagai berikut:



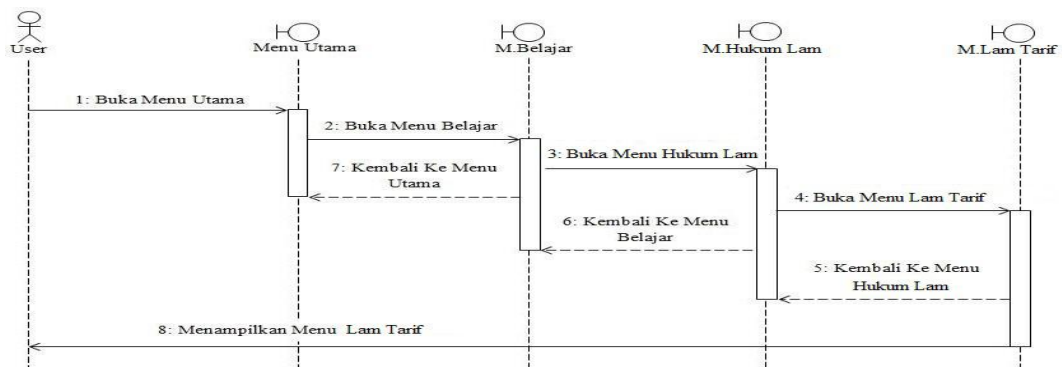
**Gambar III.42. Sequence Diagram Nun/Mim Tasdyid**

Keterangan dari *Sequence Diagram* Nun/Mim Tasdyid di atas adalah :

- a. *User* menjalankan aplikasi dan membuka menu utama.
- b. *User* membuka menu belajar dan *User* dapat kembali ke menu utama
- c. *User* membuka menu *Tajwid* dan *User* dapat kembali ke menu belajar.
- d. *User* membuka menu Nun/Mim Tasdyid dan *User* dapat Kembali ke menu *Tajwid*
- e. *User* dapat melihat menu Nun/Mim Tasdyid.

### III.3.3.17. Sequence Diagram Lam Ta'rif

*Sequence Diagram* Lam Ta'rif dapat dilihat pada gambar III.43. sebagai berikut:



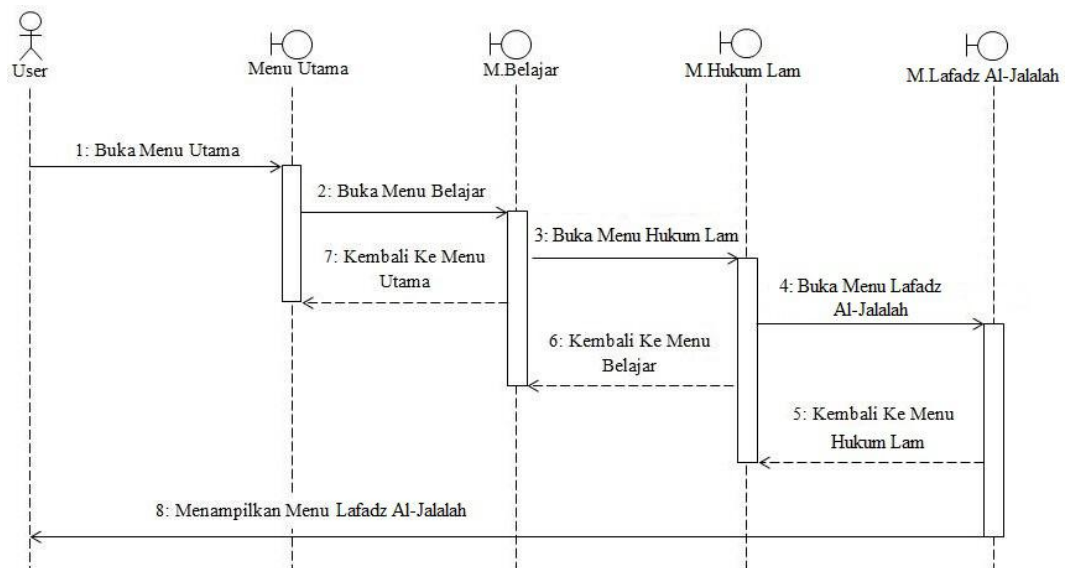
**Gambar III.43. Sequence Diagram Lam Ta'rif**

Keterangan dari *Sequence Diagram Lam Ta'rif* dilihat pada gambar III.43. sebagai berikut:

- a. *User* menjalankan aplikasi dan membuka menu utama.
- b. *User* membuka menu belajar dan *User* dapat kembali ke menu utama
- c. *User* membuka menu Hukum Lam dan *User* dapat kembali ke menu belajar.
- d. *User* membuka menu Lam Ta'rif dan *User* dapat Kembali ke menu Hukum Lam.
- e. *User* dapat melihat menu Lam Ta'rif.

### III.3.3.18. Sequence Diagram Lafadz Al-Jalalah

*Sequence Diagram Lafadz Al-Jalalah* dapat dilihat pada gambar III.44. sebagai berikut:



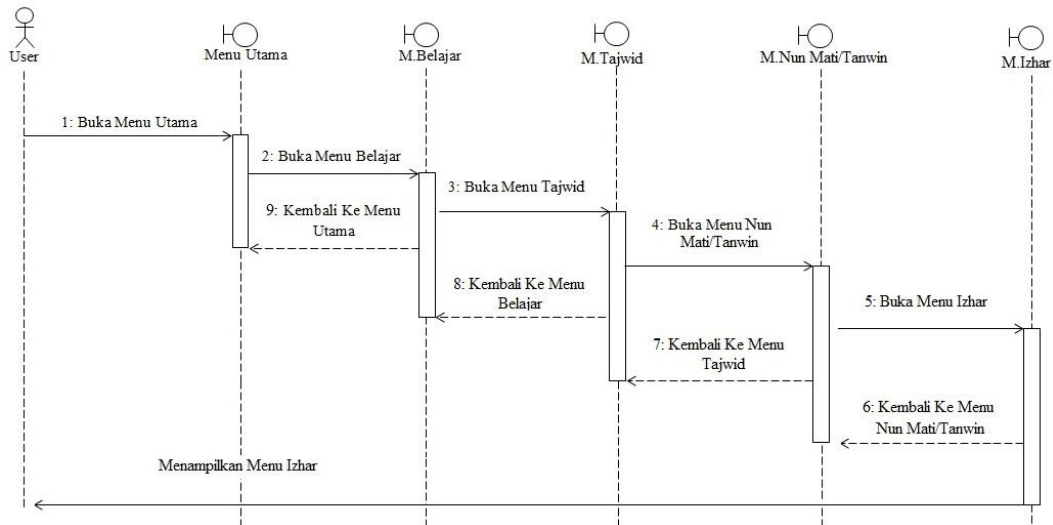
**Gambar III.44. Sequence Diagram Lafadz Al-Jalalah**

Keterangan dari *Sequence Diagram* Lafadz Al-Jalalah dilihat pada gambar III.44. sebagai berikut:

- a. *User* menjalankan aplikasi dan membuka menu utama.
- b. *User* membuka menu belajar dan *User* dapat kembali ke menu utama
- c. *User* membuka menu Hukum Lam dan *User* dapat kembali ke menu belajar.
- d. *User* membuka menu Lafadz Al-Jalalah dan *User* dapat kembali ke menu Hukum Lam.
- e. *User* dapat melihat menu Lafadz Al-Jalalah.

### III.3.3.19. Sequence Diagram Izhar

*Sequence Diagram* Izhar dapat dilihat pada gambar III.45. sebagai berikut:



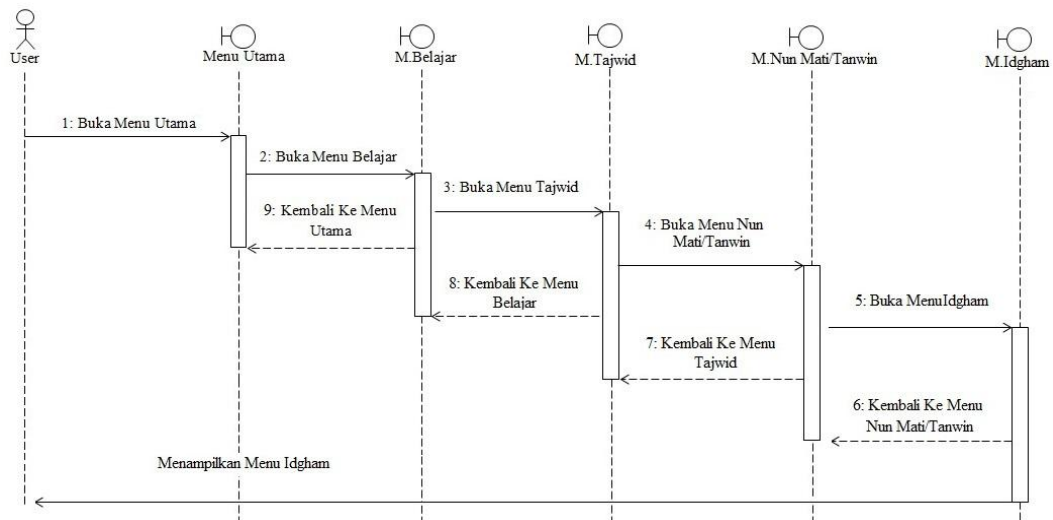
**Gambar III.45. Sequence Diagram Izhar**

Keterangan dari *Sequence Diagram* Izhar di atas adalah :

- a. *User* menjalankan aplikasi dan membuka menu utama.
- b. *User* membuka menu belajar dan *User* dapat kembali ke menu utama
- c. *User* membuka menu *Tajwid* dan *User* dapat kembali ke menu belajar.
- d. *User* membuka menu Nun Mati/Tanwin dan *User* dapat kembali ke menu *Tajwid*.
- e. *User* membuka menu Izhar dan *User* dapat kembali ke menu Nun Mati/Tanwin
- f. *User* dapat melihat menu Izhar.

### III.3.3.20. Sequence Diagram Idgham

*Sequence Diagram* Idgham dapat dilihat pada gambar III.46. sebagai berikut:



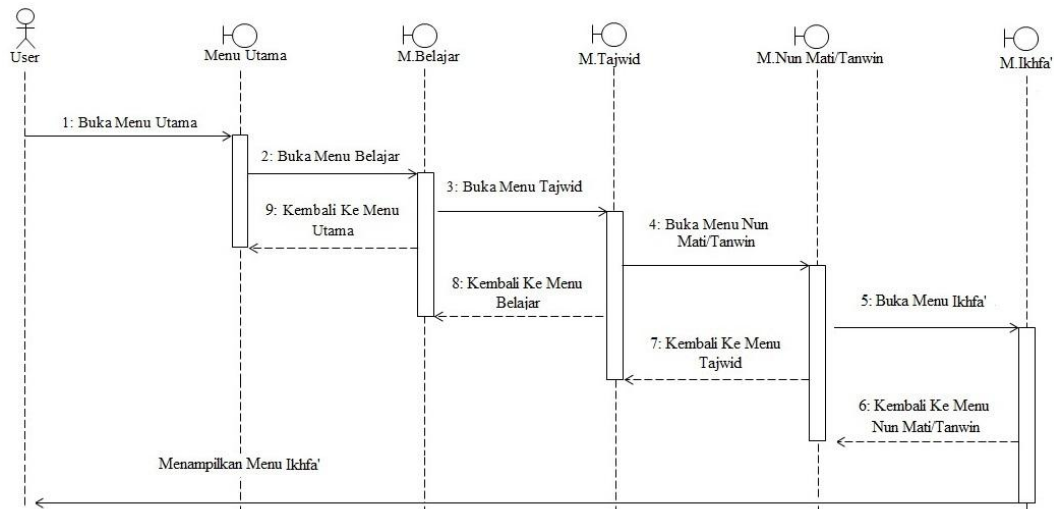
**Gambar III.46. Sequence Diagram Idgham**

Keterangan dari *Sequence Diagram Idgham* di atas adalah :

- a. *User* menjalankan aplikasi dan membuka menu utama.
- b. *User* membuka menu belajar dan *User* dapat kembali ke menu utama
- c. *User* membuka menu *Tajwid* dan *User* dapat kembali ke menu belajar.
- d. *User* membuka menu Nun Mati/Tanwin dan *User* dapat kembali ke menu *Tajwid*.
- e. *User* membuka menu Idgham dan *User* dapat kembali ke menu Nun Mati/Tanwin.
- f. *User* dapat melihat menu Idgham

### III.3.3.21. Sequence Diagram Ikhfa'

*Sequence Diagram Ikhfa'* dapat dilihat pada gambar III.47. sebagai berikut:



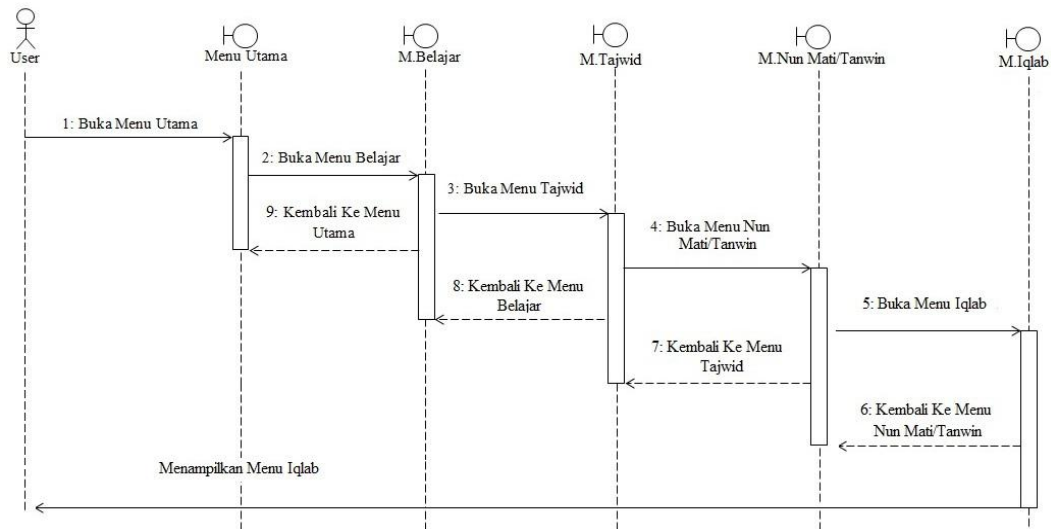
**Gambar III.47. Sequence Diagram Ikhfa'**

Keterangan dari *Sequence Diagram Ikhfa'* di atas adalah :

- a. *User* menjalankan aplikasi dan membuka menu utama.
- b. *User* membuka menu belajar dan *User* dapat kembali ke menu utama
- c. *User* membuka menu *Tajwid* dan *User* dapat kembali ke menu belajar.
- d. *User* membuka menu Nun Mati/Tanwin dan *User* dapat kembali ke menu *Tajwid*
- e. *User* membuka menu Ikhfa' dan *User* dapat kembali ke menu Nun Mati/Tanwin.
- f. *User* dapat melihat menu Ikhfa'.

### III.3.3.22. Sequence Diagram Iqlab

*Sequence Diagram Iqlab* dapat dilihat pada gambar III.48. sebagai berikut:



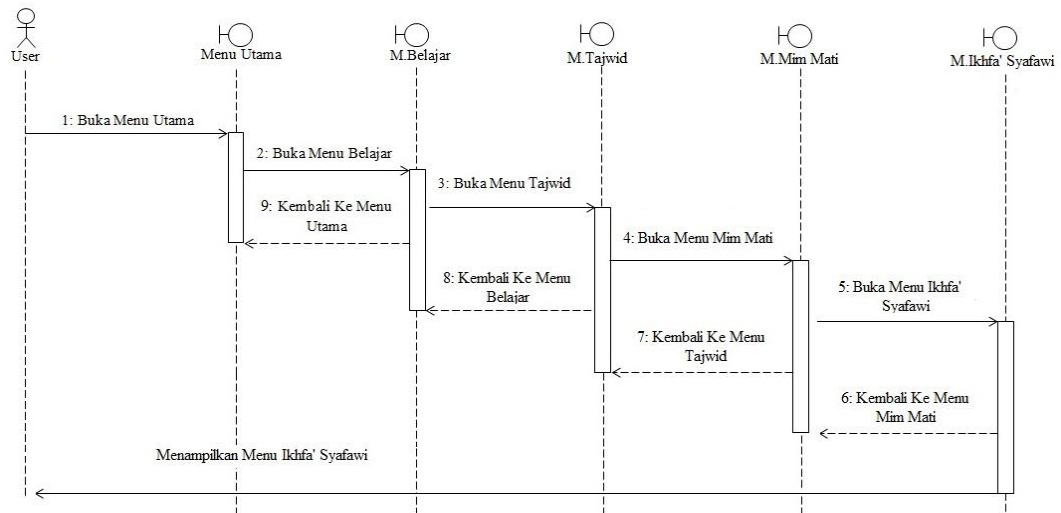
**Gambar III.48. Sequence Diagram Iqlab**

Keterangan dari *Sequence Diagram Iqlab* di atas adalah :

- a. *User* menjalankan aplikasi dan membuka menu utama.
- b. *User* membuka menu belajar dan *User* dapat kembali ke menu utama
- c. *User* membuka menu *Tajwid* dan *User* dapat kembali ke menu belajar.
- d. *User* membuka menu Nun Mati/Tanwin dan *User* dapat kembali ke menu *Tajwid*
- e. *User* membuka menu Iqlab dan *User* dapat kembali ke menu Nun Mati/Tanwin.
- f. *User* dapat melihat menu Iqlab.

### III.3.3.23. Sequence Diagram Ikhfa' Syafawi

*Sequence Diagram Ikhfa' Syafawi* dapat dilihat pada gambar III.49. sebagai berikut:



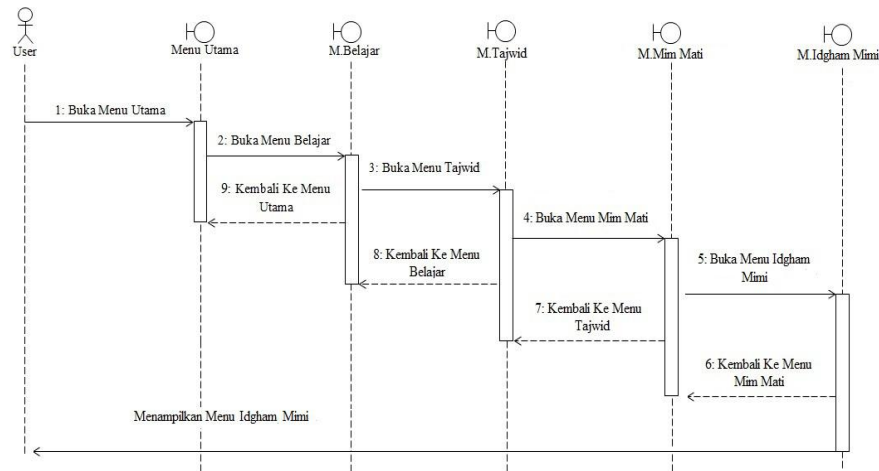
**Gambar III.49. Sequence Diagram Ikhfa' Syafawi**

Keterangan dari *Sequence Diagram* Ikhfa' Syafawi di atas adalah :

- a. *User* menjalankan aplikasi dan membuka menu utama.
- b. *User* membuka menu belajar dan *User* dapat kembali ke menu utama
- c. *User* membuka menu *Tajwid* dan *User* dapat kembali ke menu belajar.
- d. *User* membuka menu Mim Mati dan *User* dapat kembali ke menu *Tajwid*
- e. *User* membuka menu Ikhfa' Syafawi dan *User* dapat kembali ke menu Mim Mati.
- f. *User* dapat melihat menu Ikhfa' Syafawi.

### III.3.3.24. Sequence Diagram Idgham Mimi

*Sequence Diagram* Idgham Mimi dapat dilihat pada gambar III.50. sebagai berikut:



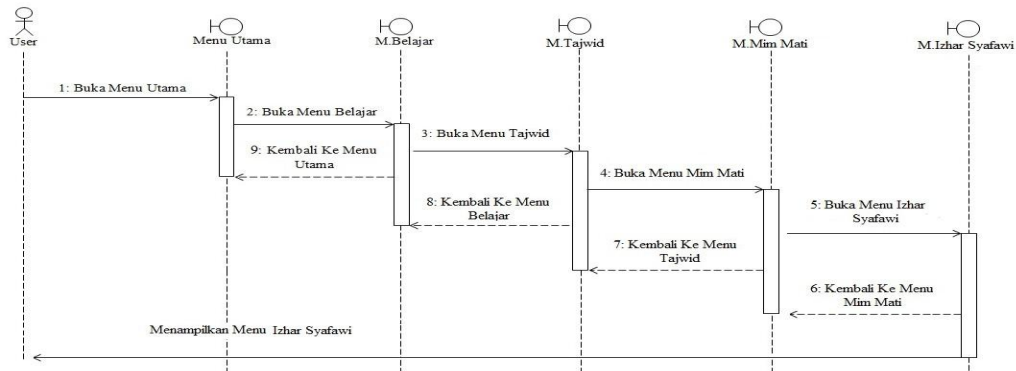
**Gambar III.50. Sequence Diagram Idgham Mimi**

Keterangan dari *Sequence Diagram* Idgham Mimi di atas adalah :

- a. *User* menjalankan aplikasi dan membuka menu utama.
- b. *User* membuka menu belajar dan *User* dapat kembali ke menu utama.
- c. *User* membuka menu *Tajwid* dan *User* dapat kembali ke menu belajar.
- d. *User* membuka menu Mim Mati dan *User* dapat kembali ke menu *Tajwid*
- e. *User* membuka menu Idgham Mimi dan *User* dapat kembali ke menu Mim Mati.
- f. *User* dapat melihat menu Idgham Mimi

### III.3.3.25. Sequence Diagram Izhar Syafawi

*Sequence Diagram* Izhar Syafawi dapat dilihat pada gambar III.51. sebagai berikut:



**Gambar III.51. Sequence Diagram Izhar Syafawi**

Keterangan dari *Sequence Diagram* Izhar Syafawi di atas adalah :

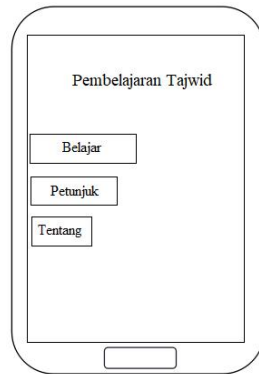
- a. *User* menjalankan aplikasi dan membuka menu utama.
- b. *User* membuka menu belajar dan *User* dapat kembali ke menu utama
- c. *User* membuka menu *Tajwid* dan *User* dapat kembali ke menu belajar.
- d. *User* membuka menu Mim Mati dan *User* dapat kembali ke menu *Tajwid*
- e. *User* membuka menu Izhar Syafawi dan *User* dapat kembali ke menu Mim Mati.
- f. *User* dapat melihat menu Izhar Syafawi.

### III.4. Desain *User Interface*

*User interface* atau disebut juga dengan tampilan antarmuka merupakan rancangan tampilan aplikasi. Berikut ini adalah rancangan *user interface* dari aplikasi pembelajaran *Tajwid*.

#### III.4.1. Tampilan Menu Utama

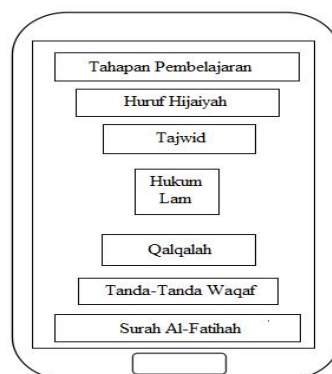
Pada Tampilan Menu Utama terdapat 3 *button*, yaitu *button* Belajar, *button* Petunjuk dan *button* Tentang.



**Gambar III.52. Tampilan Menu Utama**

### III.4.2. Tampilan Menu Belajar

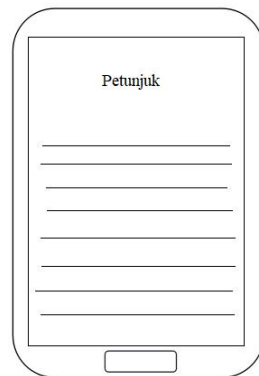
Pada Tampilan Menu Belajar terdapat 7 *button* yaitu *button* tahapan pembelajaran, *button* huruf hijaiyah, *button* Tajwid, *button* hukum lam, *button* qalqalah, *button* tanda-tanda waqaf dan *button* surah al-fatihah.



**Gambar III.53. Tampilan Menu Belajar**

### III.4.3. Tampilan Menu Petunjuk

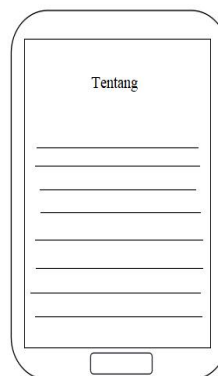
Pada Tampilan Menu Petunjuk terdapat penjelasan tentang petunjuk pemakaian aplikasi pembelajaran *Tajwid*.



**Gambar III.54. Tampilan Menu Petunjuk**

#### **III.4.4. Tampilan Menu Tentang**

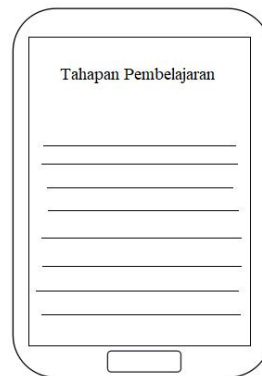
Pada Tampilan Menu Tentang terdapat beberapa informasi tentang pembuat aplikasi seperti email, facebook dan Instagram.



**Gambar III.55. Tampilan Menu Tentang**

#### **III.4.5. Tampilan Menu Tahapan Pembelajaran**

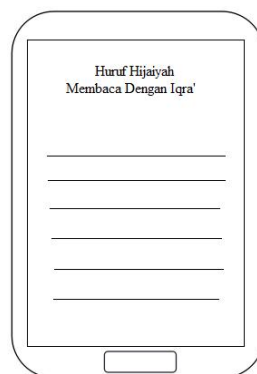
Pada Tampilan Menu Tahapan Pembelajaran terdapat beberapa materi pembelajaran yang harus dipahami secara teratur untuk mencapai sebuah pemahaman yang baik dalam pembelajaran *Tajwid*.



**Gambar III.56. Tampilan Menu Tahapan Pembelajaran**

#### **III.4.6. Tampilan Menu Huruf Hijaiyah**

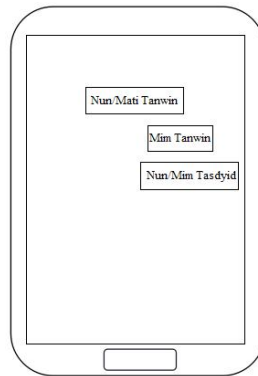
Pada Tampilan Menu Huruf Hijaiyah terdapat gambar huruf-huruf hijaiyah dan 2 *button* audio yaitu *button Play* dan *button Stop* yang terdapat pada masing-masing huruf Hijaiyah.



**Gambar III.57. Tampilan Menu Huruf Hijaiyah**

#### **III.4.7. Tampilan Menu *Tajwid***

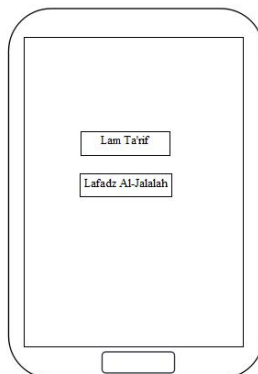
Pada Tampilan Menu *Tajwid* terdapat 3 *button* yaitu *button* Nun Mati/Tanwin, *button* Mim Mati, *button* Nun Mim/Tasdyid.



**Gambar III.58. Tampilan Menu *Tajwid***

#### **III.4.8. Tampilan Menu Hukum Lam**

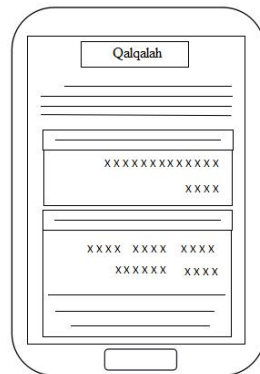
Pada Tampilan Menu Hukum Lam terdapat 2 *button* yaitu *button* Lam Tarif dan *button* Lafadz Al-Jalalah.



**Gambar III.59. Tampilan Menu Hukum Lam**

#### **III.4.9. Tampilan Menu Qalqalah**

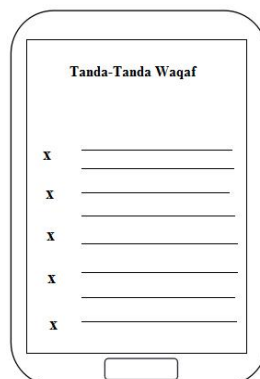
Pada Tampilan Menu Qalqalah terdapat gambar beserta audio pembacaan ayat dengan Qalqalah.



**Gambar III.60. Tampilan Menu Qalqalah**

#### **III.4.10. Tampilan Menu Tanda-Tanda Waqaf**

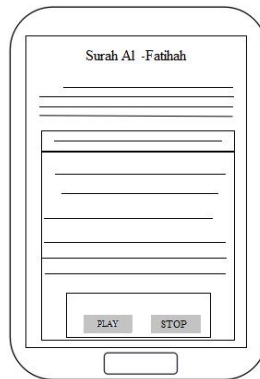
Pada Tampilan Menu Tanda-Tanda Waqaf terdapat gambar beserta penjelasannya.



**Gambar III.61. Tampilan Menu Tanda-Tanda Waqaf**

#### **III.4.11. Tampilan Menu Surah Al-Fatihah**

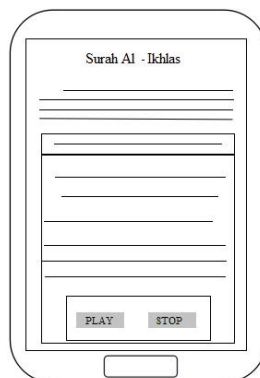
Pada Tampilan Menu Surah Al-Fatihah terdapat gambar dan audio pembacaan Surah Al-Fatihah dengan *Tajwid*.



**Gambar III.62. Tampilan Menu Surah Al-Fatihah**

#### **III.4.12. Tampilan Menu Surah Al-Ikhlas**

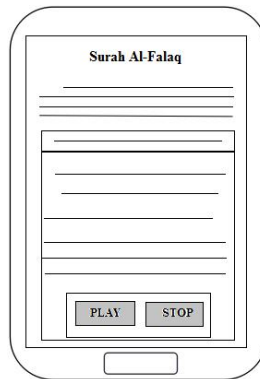
Pada Tampilan Menu Surah Al-Ikhlas terdapat gambar dan audio pembacaan Surah Al-Ikhlas dengan *Tajwid*.



**Gambar III.63. Tampilan Menu Surah Al-Ikhlas**

#### **III.4.13. Tampilan Menu Surah Al-Falaq**

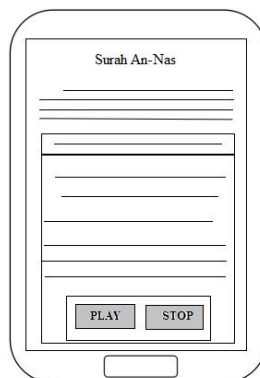
Pada Tampilan Menu Surah Al-Falaq terdapat gambar dan audio pembacaan Surah Al-Falaq dengan *Tajwid*.



**Gambar III.64. Tampilan Menu Surah Al-Falaq**

#### **III.4.14. Tampilan Menu Surah An-Nas**

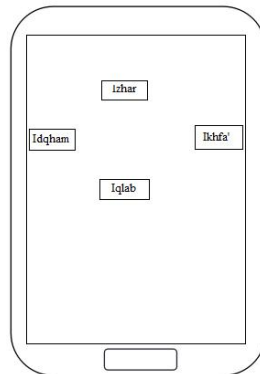
Pada Tampilan Menu Surah An-Nas terdapat gambar dan audio pembacaan Surah An-Nas dengan *Tajwid*.



**Gambar III.65. Tampilan Menu Surah An-Nas**

#### **III.4.15. Tampilan Menu Nun Mati/Tanwin**

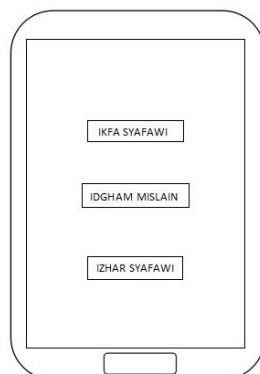
Pada Tampilan Menu Nun Mati/Tanwin terdapat 4 *button* yaitu *button* Izhar, *button* Idgham, *button* Ikhfa', *button* Iqlab.



**Gambar III.66. Tampilan Menu Nun Mati/Tanwin**

#### **III.4.16. Tampilan Menu Mim Mati**

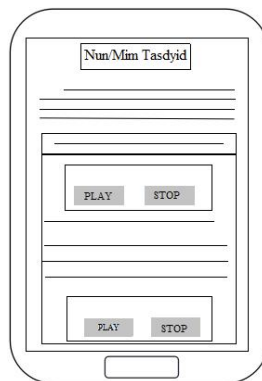
Pada Tampilan Menu Mim Mati terdapat 3 *button* yaitu *button* Ikhfa' Syafawi, *button* Idgham Mimi dan *button* Izhar Syafawi.



**Gambar III.67. Tampilan Menu Mim Mati**

#### **III.4.17. Tampilan Menu Nun/Mim Tasdyid**

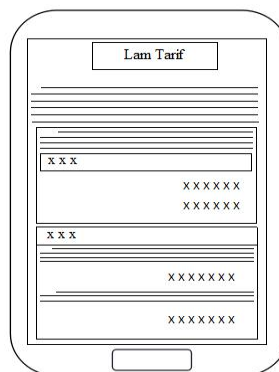
Pada Tampilan Menu Nun/Mim Tasdyid terdapat gambar Nun/Mim Tasdyid dan audio untuk membaca gambar.



**Gambar III.68. Tampilan Menu Nun/Mim Tasdyid**

#### **III.4.18. Tampilan Menu Lam Tarif**

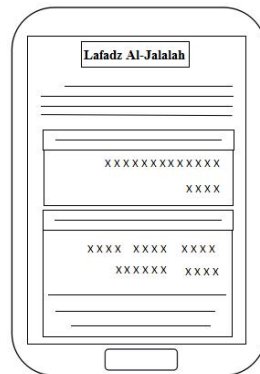
Pada Tampilan Menu Lam Tarif terdapat gambar yang menjelaskan pembagian Lam Tarif.



**Gambar III.69. Tampilan Menu Lam Tarif**

#### **III.4.19. Tampilan Menu Lafadz Al-Jalalah**

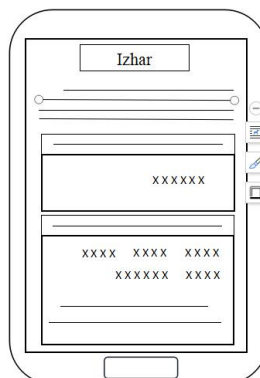
Pada Tampilan Menu Lafadz Al-Jalalah terdapat gambar Lafadzh Al-Jalalah beserta audio cara membaca Lafadz Al-Jalalah.



**Gambar III.70. Tampilan Menu Lafadz Al-Jalalah**

#### **III.4.20. Tampilan Menu Izhar**

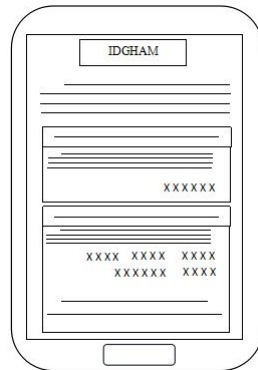
Pada Tampilan Menu Izhar terdapat penjelasan tentang Izhar beserta gambar dengan audio disetiap contoh ayatnya.



**Gambar III.71. Tampilan Menu Izhar**

#### **III.4.21. Tampilan Menu Idgham**

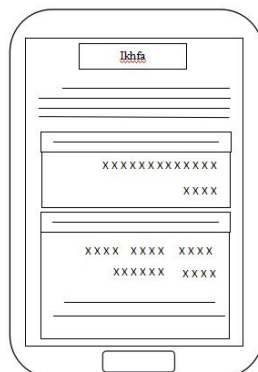
Pada Tampilan Menu Idgham terdapat penjelasan tentang Idgham beserta gambar dengan audio disetiap contoh ayatnya.



**Gambar III.72. Tampilan Menu Idgham**

#### **III.4.22. Tampilan Menu Ikhfa'**

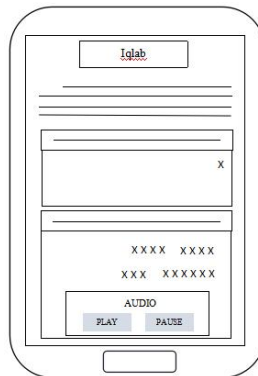
Pada Tampilan Menu Ikhfa' terdapat penjelasan tentang Ikhfa' beserta gambar dengan audio disetiap contoh ayatnya.



**Gambar III.73. Tampilan Menu Ikhfa'**

#### **III.4.23. Tampilan Menu Iqlab**

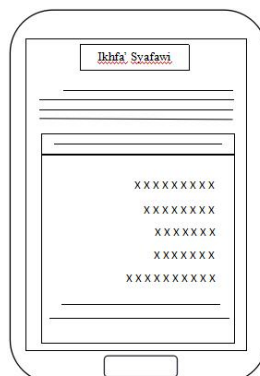
Pada Tampilan Menu Iqlab terdapat penjelasan tentang Iqlab beserta gambar dengan audio disetiap contoh ayatnya.



**Gambar III.74. Tampilan Menu Iqlab**

#### **III.4.24. Tampilan Menu Ikhfa' Syafawi**

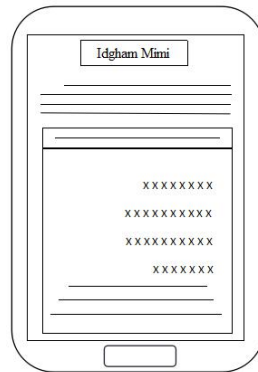
Pada Tampilan Menu Ikhfa' Syafawi terdapat penjelasan tentang Ikhfa' Syafawi beserta gambar dengan audio disetiap contoh ayatnya.



**Gambar III.75. Tampilan Menu Ikhfa' Syafawi**

#### **III.4.25. Tampilan Menu Idgham Mimi**

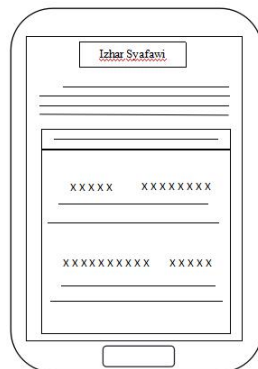
Pada Tampilan Menu Idgham Mimi terdapat penjelasan tentang Idgham Mimi beserta gambar dengan audio disetiap contoh ayatnya.



**Gambar III.76. Tampilan Menu Idgham Mimi**

#### **III.4.26. Tampilan Menu Izhar Syafawi**

Tampilan Menu Izhar Syafawi terdapat penjelasan tentang Izhar Syafawi beserta gambar dengan audio disetiap contoh ayatnya.



**Gambar III.77. Tampilan Menu Izhar Syafawi**

