

BAB III

ANALISIS DAN DESAIN SISTEM

III.1. Analisis Masalah

SMK Telkom Sandhy Putra Medan adalah suatu instansi yang bergerak di bidang pendidikan. Pelaporan hasil penilaian peserta didik pada SMK Telkom Sandhy Putra Medan merupakan kegiatan menginformasikan hasil pencapaian kompetensi peserta didik. Pelaporan diberikan dalam bentuk laporan atau buku rapor yang diberikan kepada pihak-pihak terkait (peserta didik, orang tua, dan kepala sekolah) untuk tiap semesternya. Sistem informasi akademik yang diterapkan masih belum efektif dan efisien, dikarenakan belum seluruhnya dikelola secara terkomputerisasi seperti mengolah data siswa, data guru, data mata pelajaran, absensi, data nilai tugas, nilai ulangan harian, nilai semester, nilai UAS, jadwal pelajaran, rekap rapor dan rapor masih menerapkan sistem manual dan belum bisa diakses secara online, dengan pengolahan data berkas berupa dokumen.

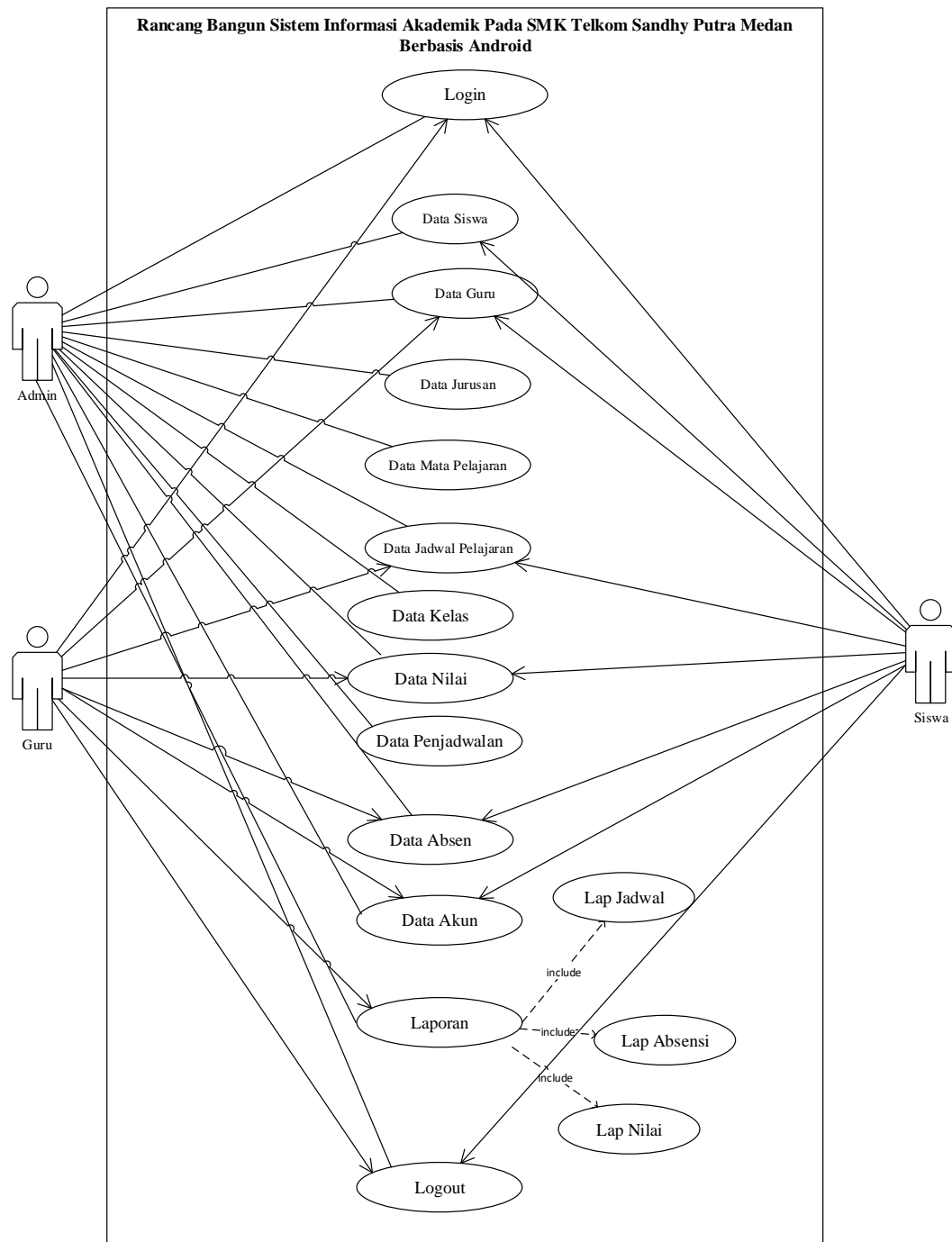
Ditinjau dari beberapa aspek sistem yang diterapkan memiliki kelemahan seperti melakukan pencarian data siswa yang membutuhkan waktu yang cukup lama, tentunya dengan keterlambatan tersebut akan memperlambat pihak akademik dalam melakukan pencarian data akademik. Selain itu setiap penginputan data akademik yang disimpan dalam bentuk lembaran kertas dianggap kurang efektif dan efisien karena bagian administrasi akan mengalami kesulitan saat harus merekap data dalam saat melakukan pembuatan laporan. Oleh

karena itu dibutuhkan suatu sistem terkomputerisasi yang dapat mengelola data akademik yang dapat mempermudah pekerjaan pihak administrasi sekolah sehingga data yang didapat lebih akurat dan efisien, serta dapat mempersingkat waktu dalam menyelesaikan pekerjaan tersebut secara cepat dan akurat.

III.2. Desain Sistem

III.2.1. *Usecase* Diagram

Dalam penyusunan suatu program diperlukan suatu model data yang berbentuk diagram yang dapat menjelaskan suatu alur proses sistem yang akan dibangun. Dalam penulisan skripsi ini penulis menggunakan metode UML yang dalam metode itu penulis menerapkan diagram *Use Case*. Maka digambarlah suatu bentuk diagram *Use Case* yang dapat dilihat pada gambar dibawah ini



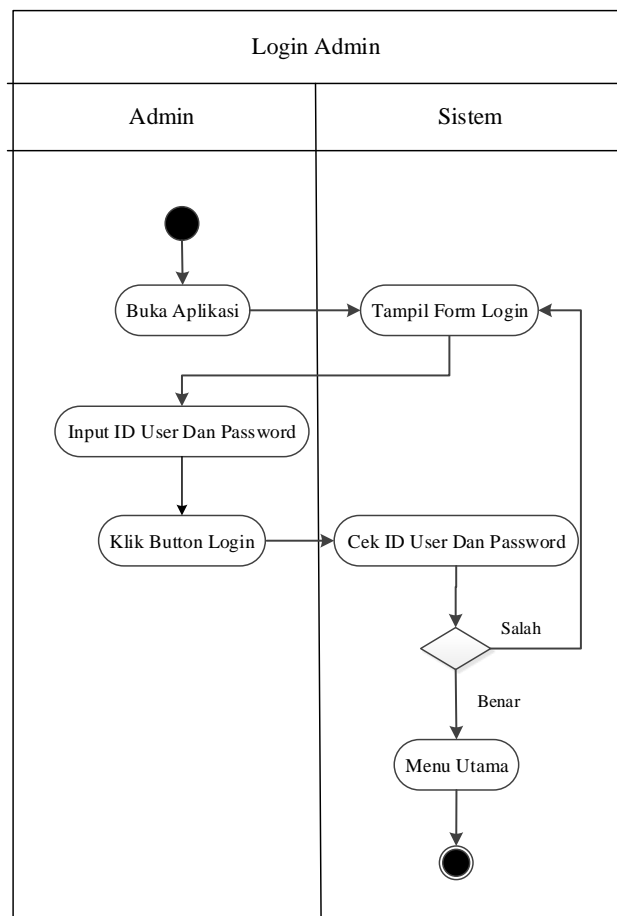
Gambar III.1. Use Case Diagram Rancang Bangun Sistem Informasi Akademik Pada SMK Telkom Sandhy Putra Medan Berbasis Android

III.2.3. Activity Diagram

Activity diagram menggambarkan berbagai alir aktivitas dalam sistem yang sedang dirancang, bagaimana masing-masing alir berawal, *decision* yang mungkin terjadi, dan bagaimana mereka berakhir. *Activity diagram* juga dapat menggambarkan proses paralel yang mungkin terjadi pada beberapa eksekusi. Adapun bentuk *activity diagram* yang penulis rancang sebagai berikut :

1. Activity Diagram Login

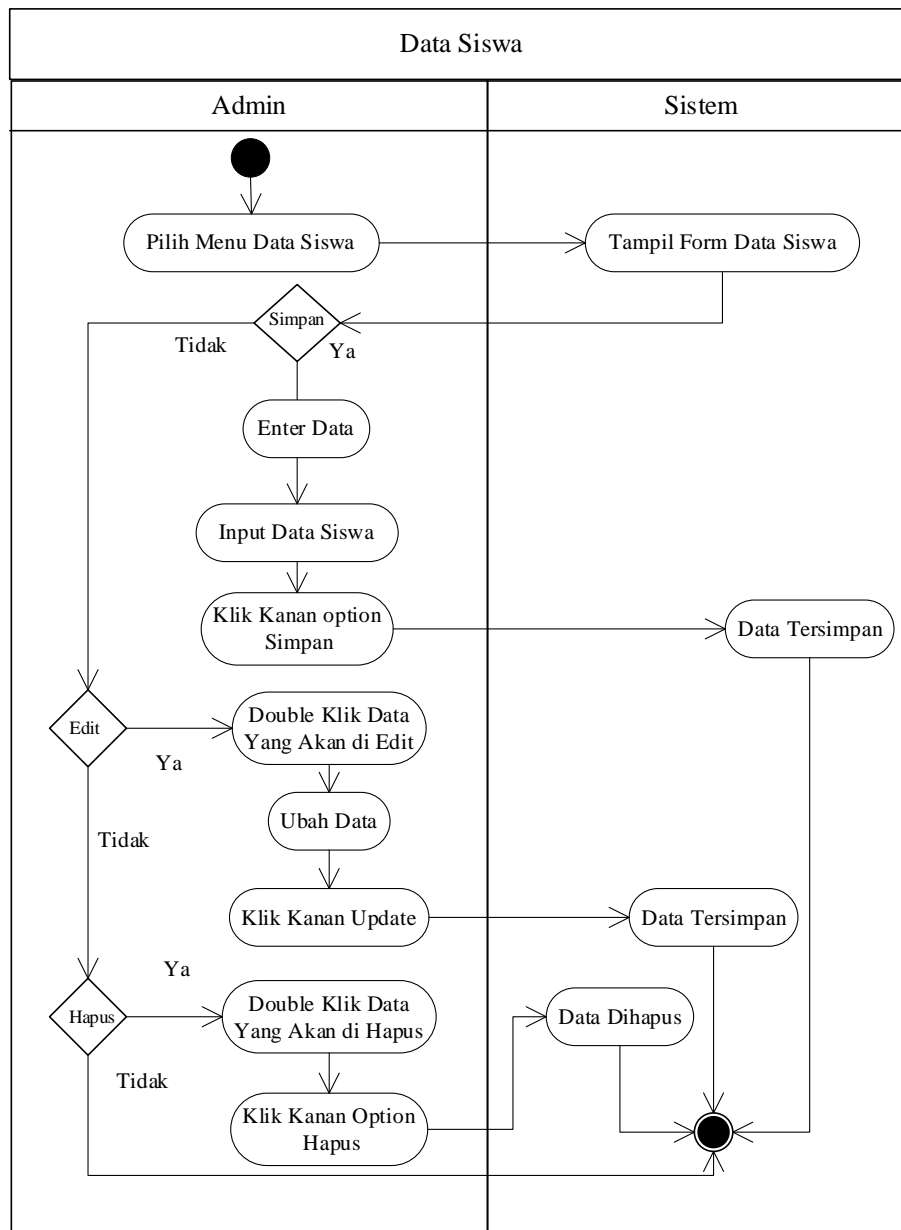
Activity diagram login menggambarkan aktivitas pertama kali yang dilakukan untuk masuk kedalam menu utama. Bentuk *activity diagram login* dapat dilihat pada Gambar III.3:



Gambar III.3. Activity Diagram Login

2. Activity Diagram Siswa

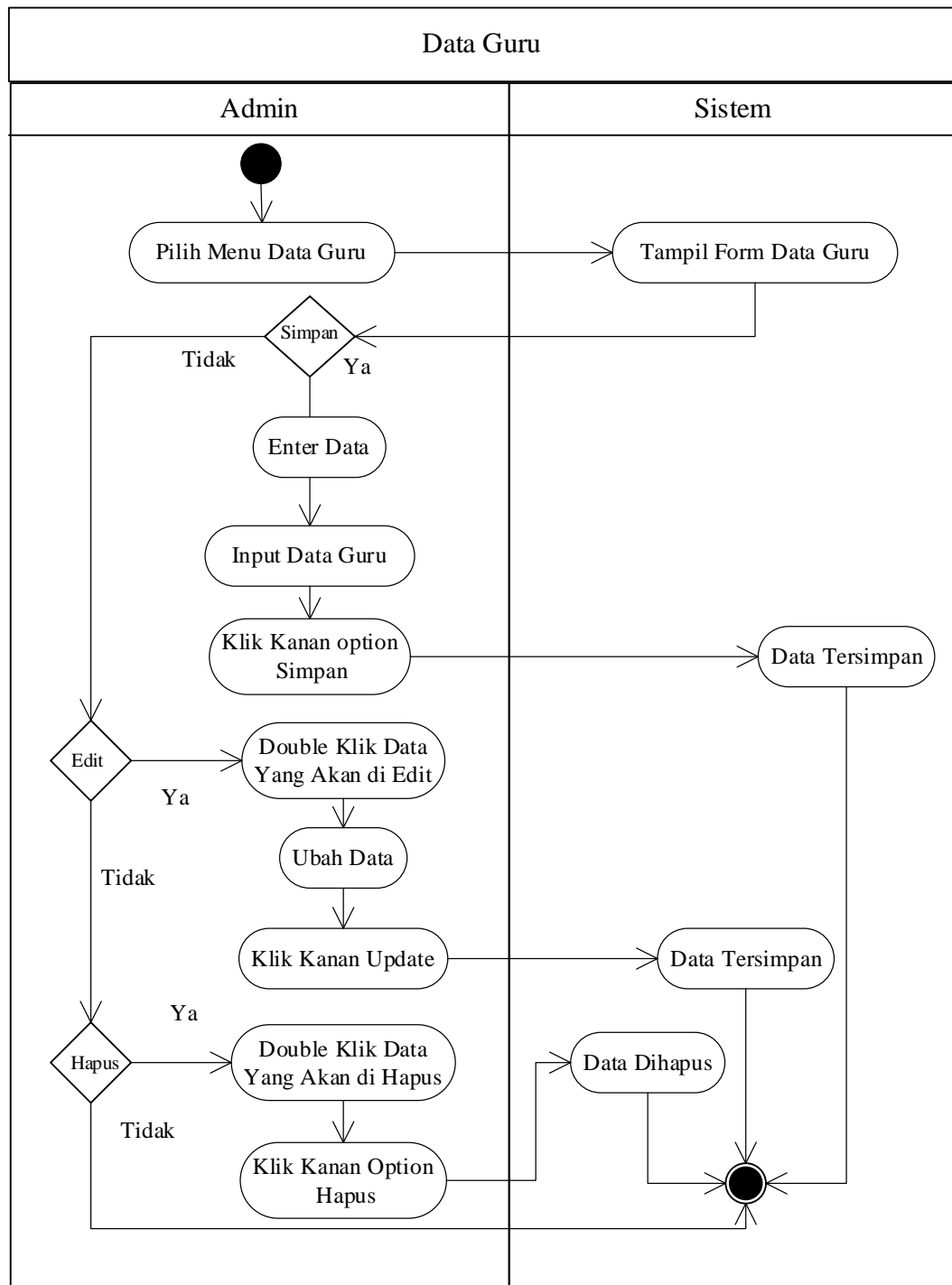
Activity diagram form input Siswa dapat dilihat pada Gambar III.4.:



Gambar III.4. Activity Diagram Form Siswa

3. Activity Diagram Guru

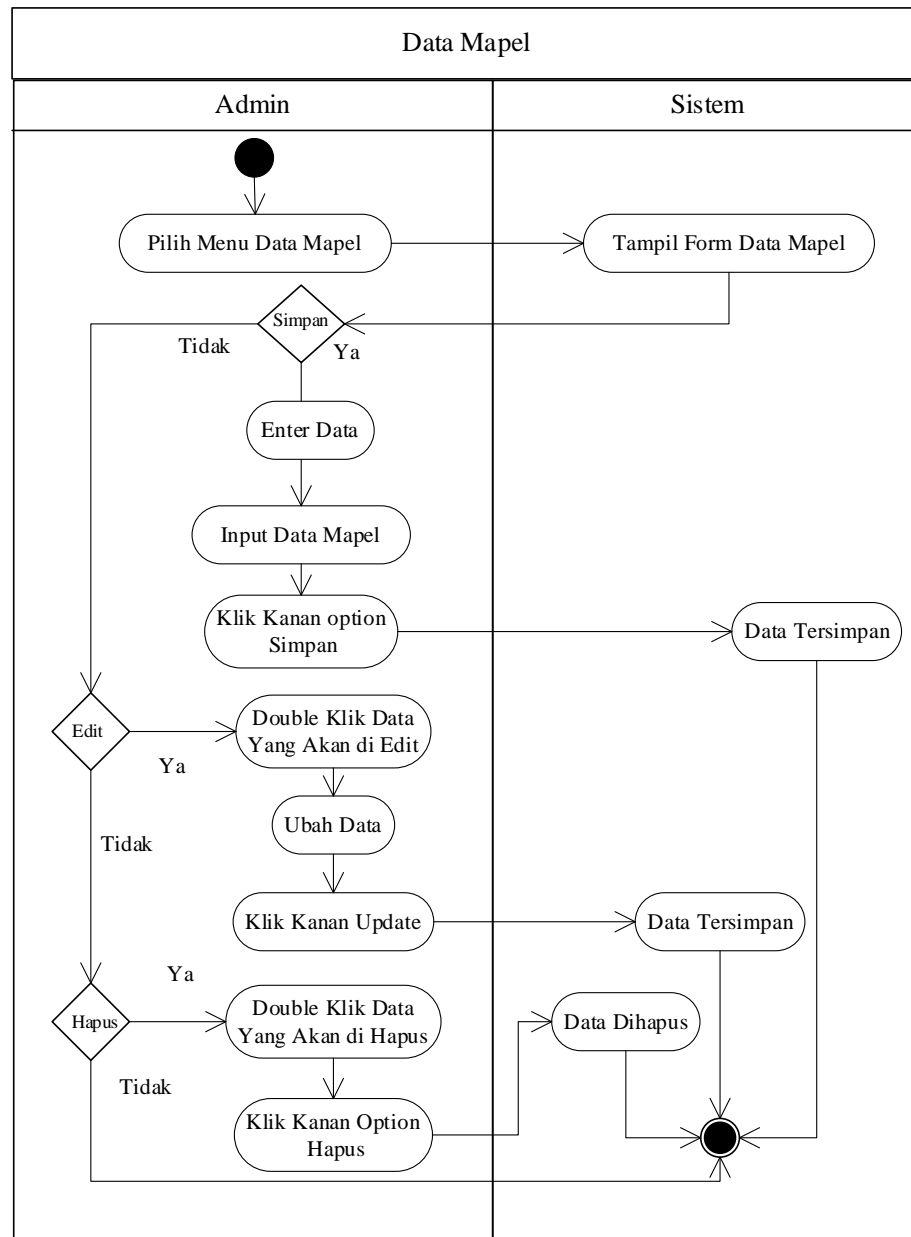
Activity diagram form input guru dapat dilihat pada Gambar III.5.:



Gambar III.5. Activity Diagram Form Guru

4. Activity Diagram Mata Pelajaran

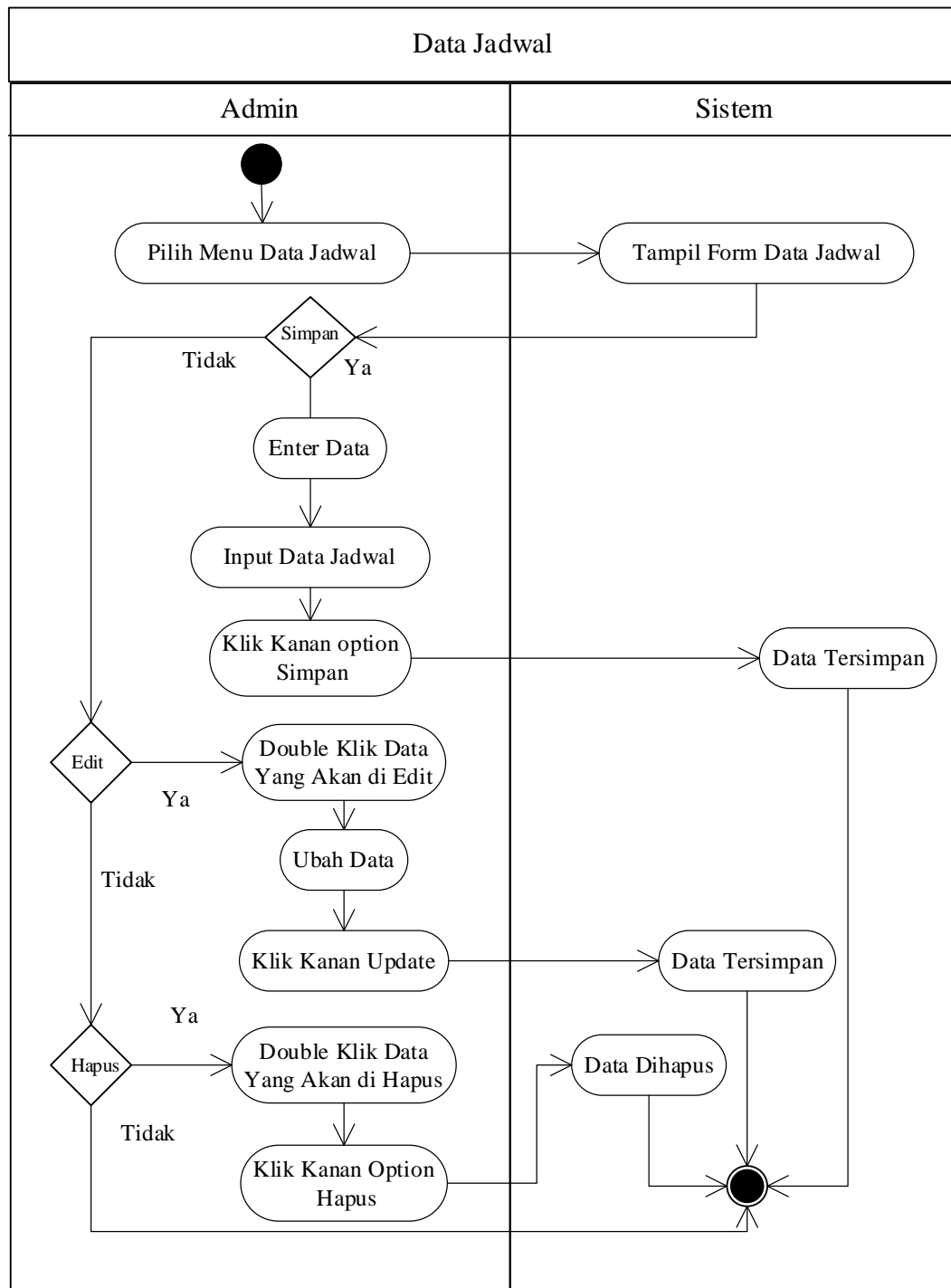
Activity diagram form mata pelajaran dapat dilihat pada Gambar III.6 :



Gambar III.6 Activity Diagram Form Mata Pelajaran

5. Activity Diagram Jadwal Mata Pelajaran

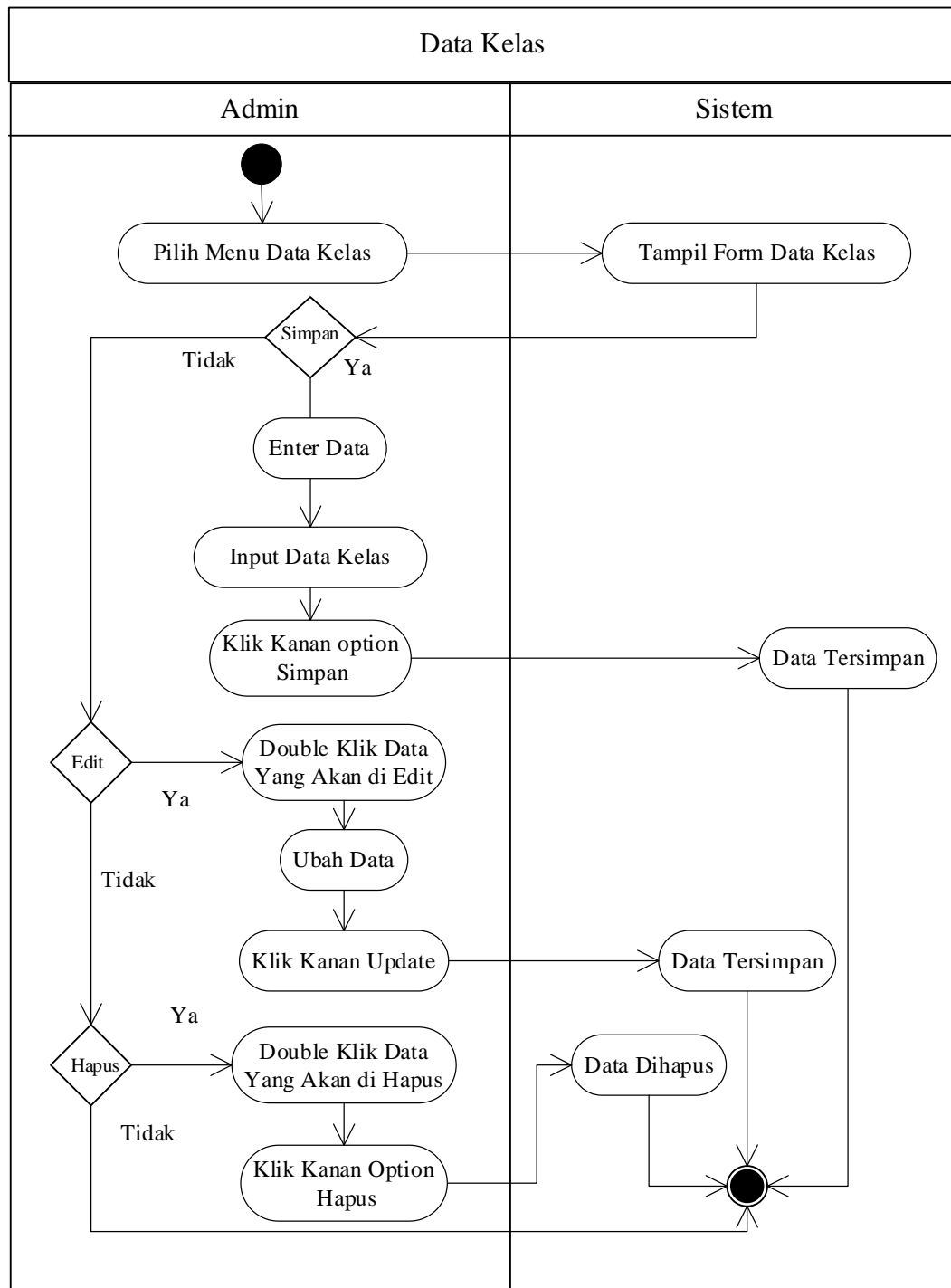
Activity diagram form jadwal mata pelajaran dapat dilihat pada Gambar III.7:



Gambar III.7 Activity Diagram Form Jadwal Mata Pelajaran

6. Activity Diagram Kelas

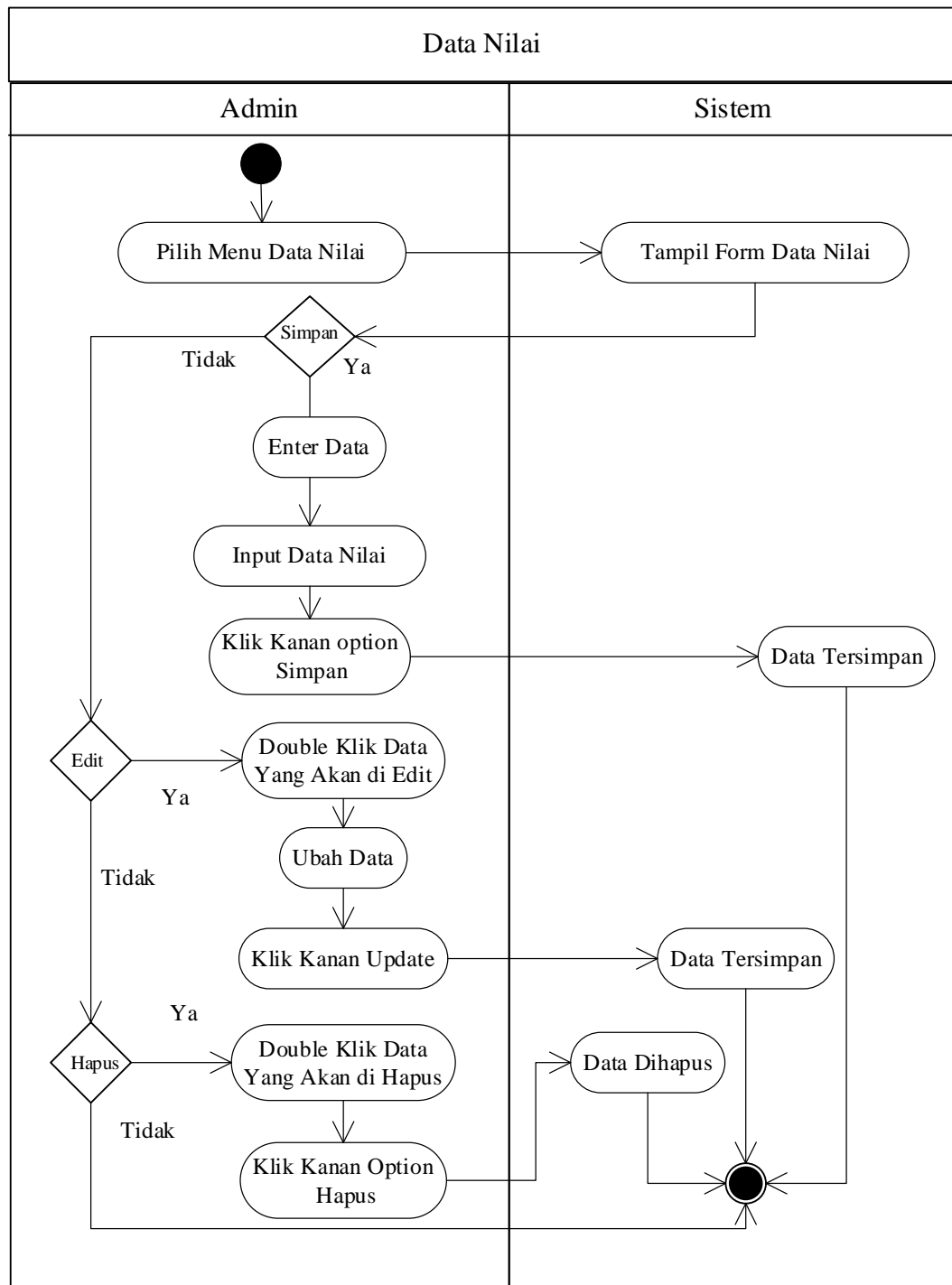
Activity diagram form kelas mata pelajaran dapat dilihat pada Gambar III.8:



Gambar III.8 Activity Diagram Form Kelas

7. Activity Diagram Nilai

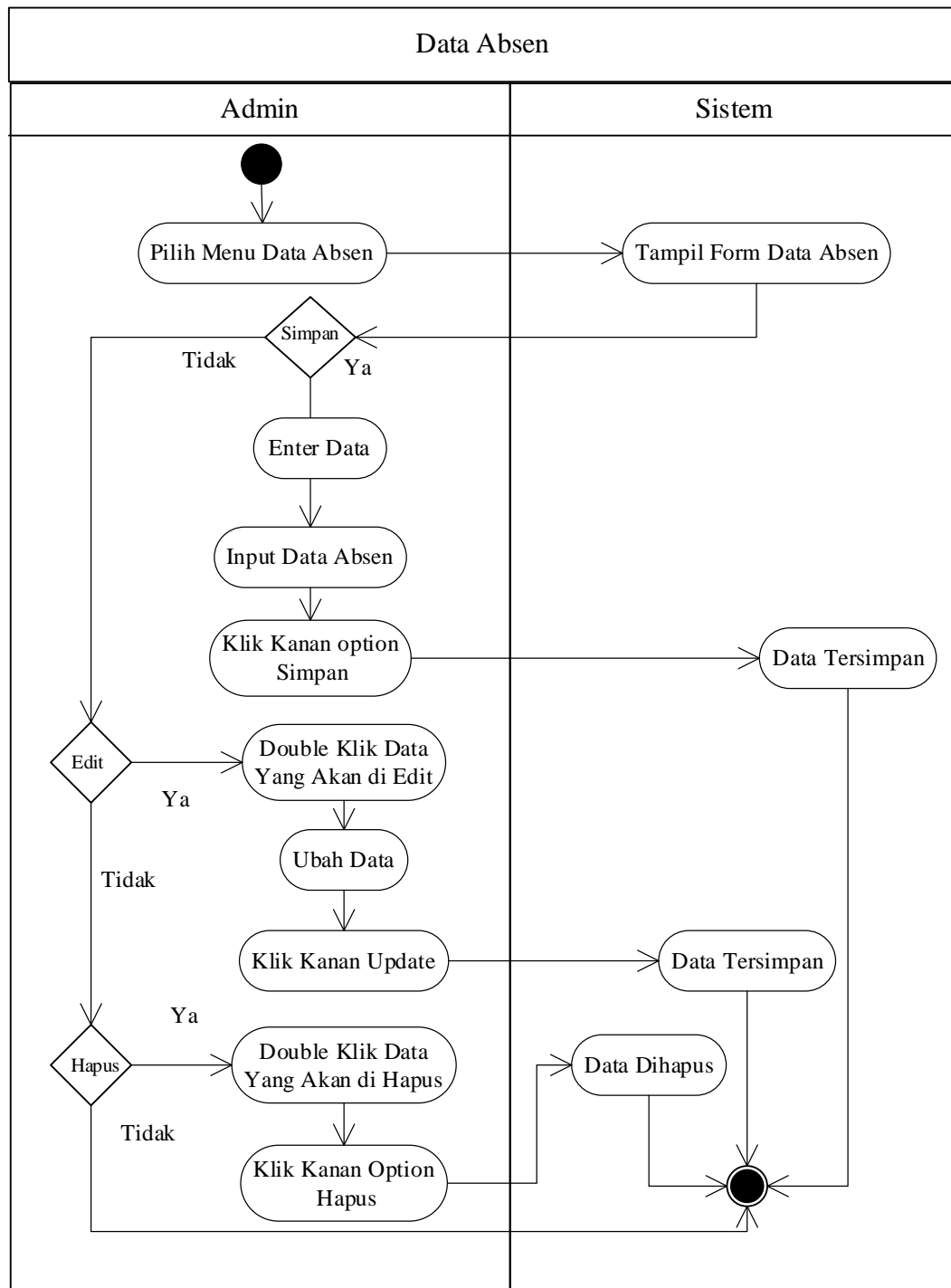
Activity diagram form nilai mata pelajaran dapat dilihat pada Gambar III.9:



Gambar III.9 Activity Diagram Form Nilai

8. Activity Diagram Absen

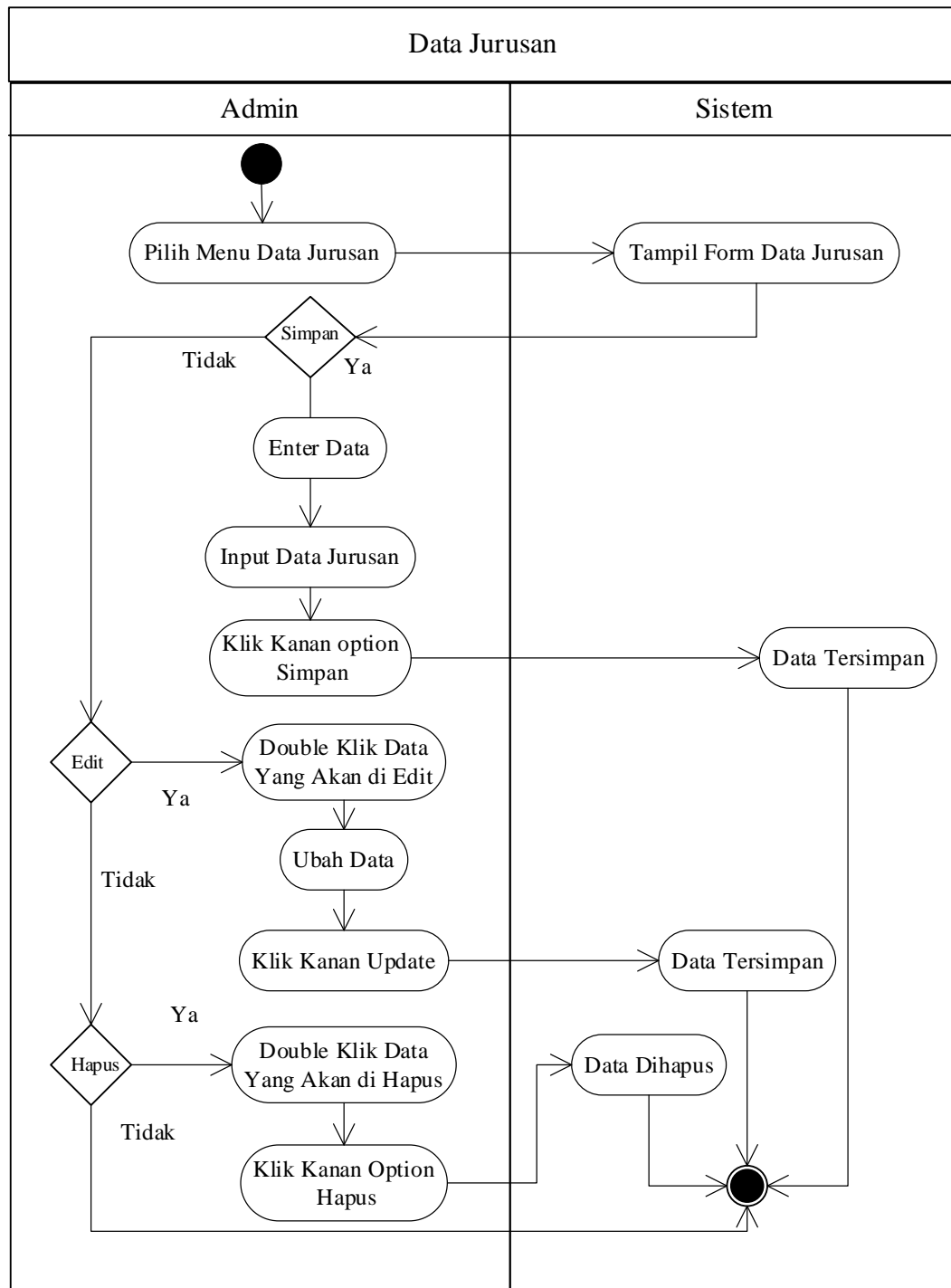
Activity diagram form absen mata pelajaran dapat dilihat pada Gambar III.10:



Gambar III.10 Activity Diagram Form Absen

9. Activity Diagram Jurusan

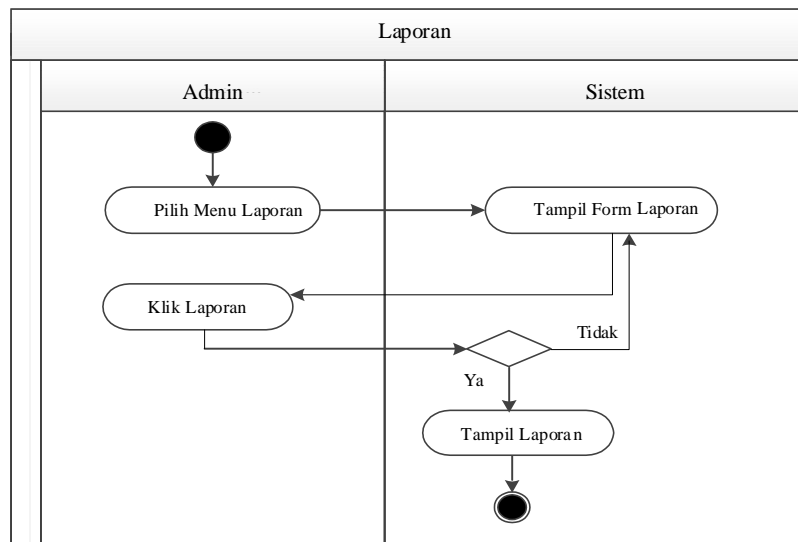
Activity diagram form jurusan dapat dilihat pada Gambar III.10:



Gambar III.10 Activity Diagram Form Jurusan

10. Activity Diagram Laporan Jadwal

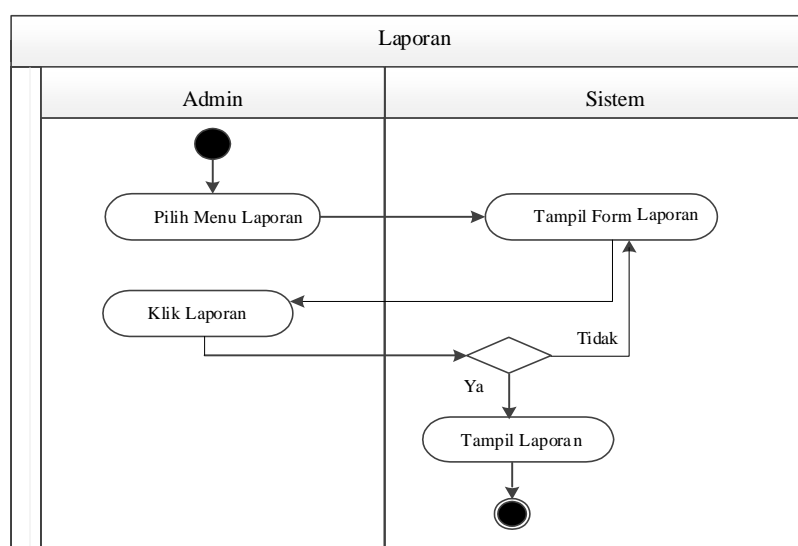
Activity diagram laporan menggambarkan aktivitas admin dalam mencetak laporan hasil. Bentuk *activity diagram* laporan dapat dilihat pada Gambar III.11:



Gambar III.11. Activity Diagram Laporan Jadwal

11. Activity Diagram Laporan Absensi

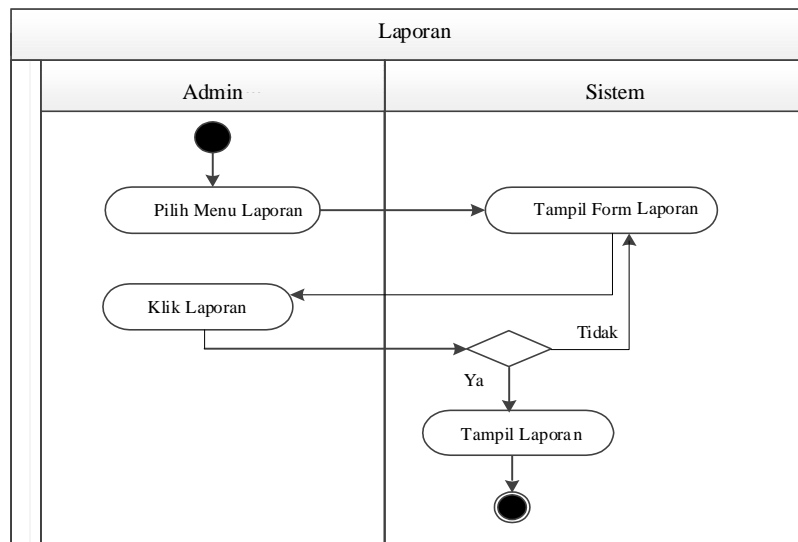
Activity diagram laporan menggambarkan aktivitas admin dalam mencetak laporan hasil. Bentuk *activity diagram* laporan dapat dilihat pada Gambar III.12:



Gambar III.12. Activity Diagram Laporan Absensi

12. Activity Diagram Laporan Nilai

Activity diagram laporan menggambarkan aktivitas admin dalam mencetak laporan hasil. Bentuk *activity diagram* laporan dapat dilihat pada Gambar III.13:



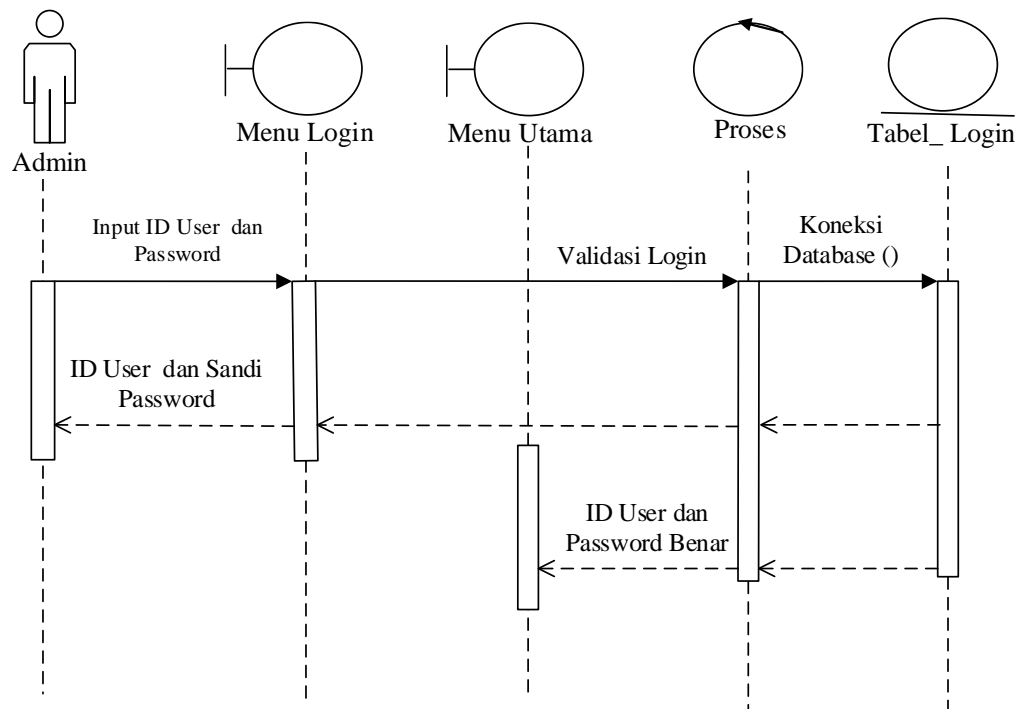
Gambar III.13. Activity Diagram Laporan Kelas nilai

III.2.4. Sequence Diagram

Sequence Diagram (diagram urutan) adalah suatu diagram yang memperlihatkan atau menampilkan interaksi-interaksi antar objek di dalam sistem yang disusun pada sebuah urutan atau rangkaian waktu. Interaksi antar objek tersebut termasuk pengguna, *display*, dan sebagainya berupa pesan/*message*.

1. Sequence Diagram Login

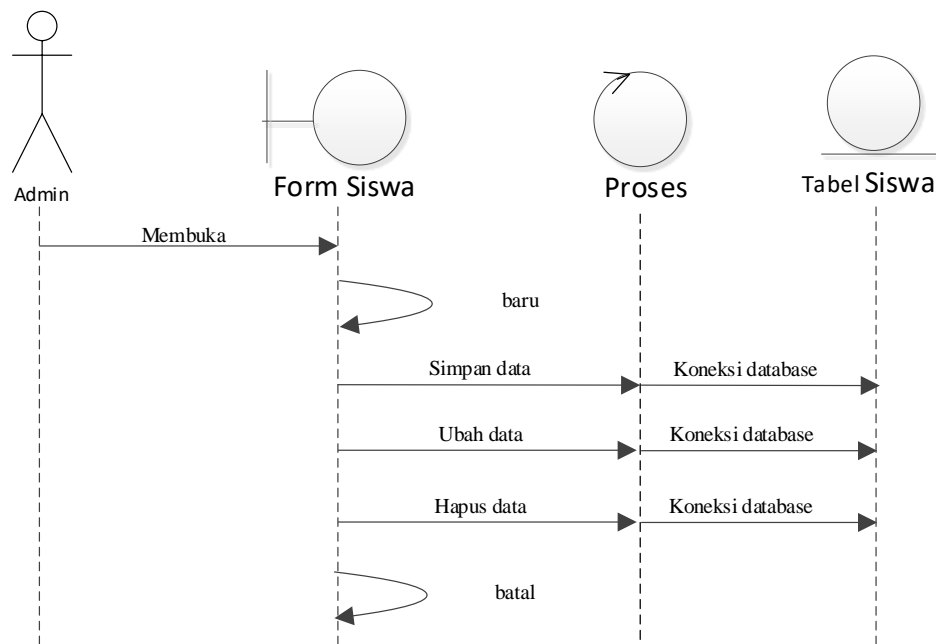
Sequence diagram login menggambarkan interaksi admin dengan aplikasi dan *database* dalam melakukan *login*. Bentuk *sequence diagram login* yang penulis rancang dapat dilihat pada Gambar III.14



Gambar III.14. Sequence Diagram Login

2. Sequence Diagram Siswa

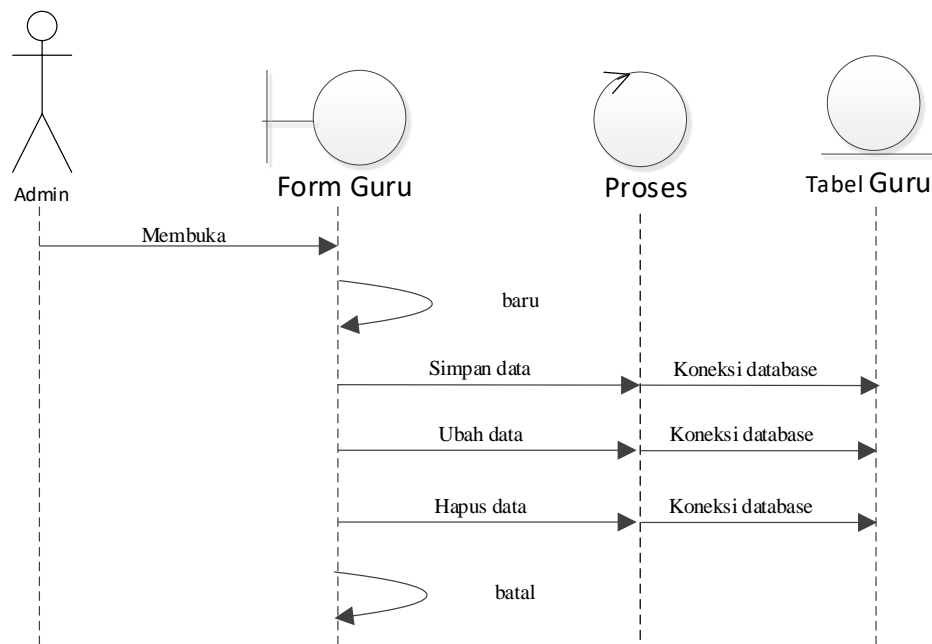
Serangkaian kegiatan yang dilakukan oleh admin pada *form* Siswa dapat diterangkan dengan langkah-langkah *state* berikut, yang ditunjukkan pada Gambar III.15:



Gambar III.15. Sequence Diagram Form Siswa

3. Sequence Diagram Form Guru

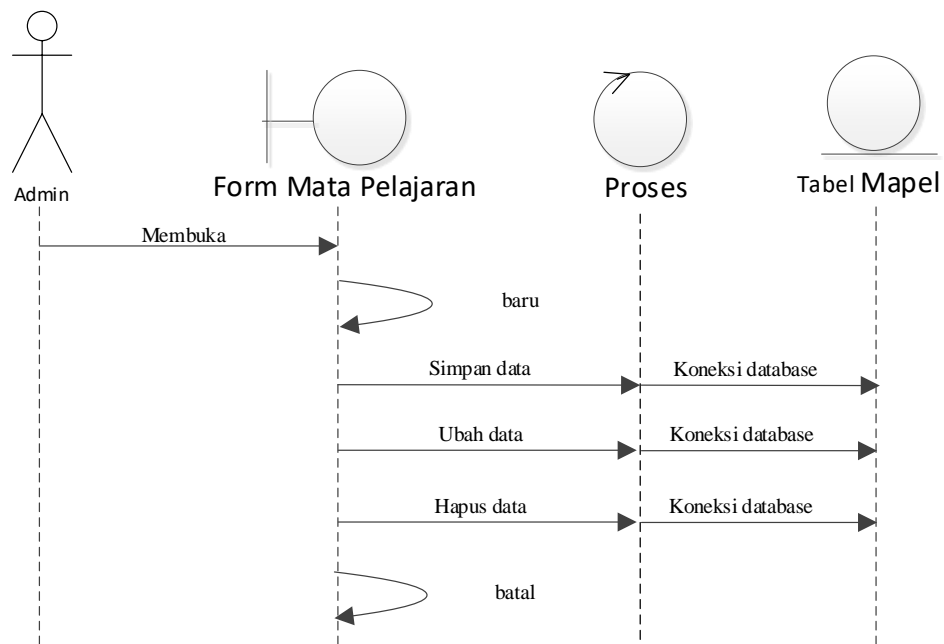
Serangkaian kegiatan yang dilakukan oleh Admin pada form guru dapat diterangkan dengan langkah-langkah *state* berikut, yang ditunjukkan pada Gambar III.16:



Gambar III.16. Sequence Diagram Form Guru

4. Sequence Diagram Form Mata Pelajaran

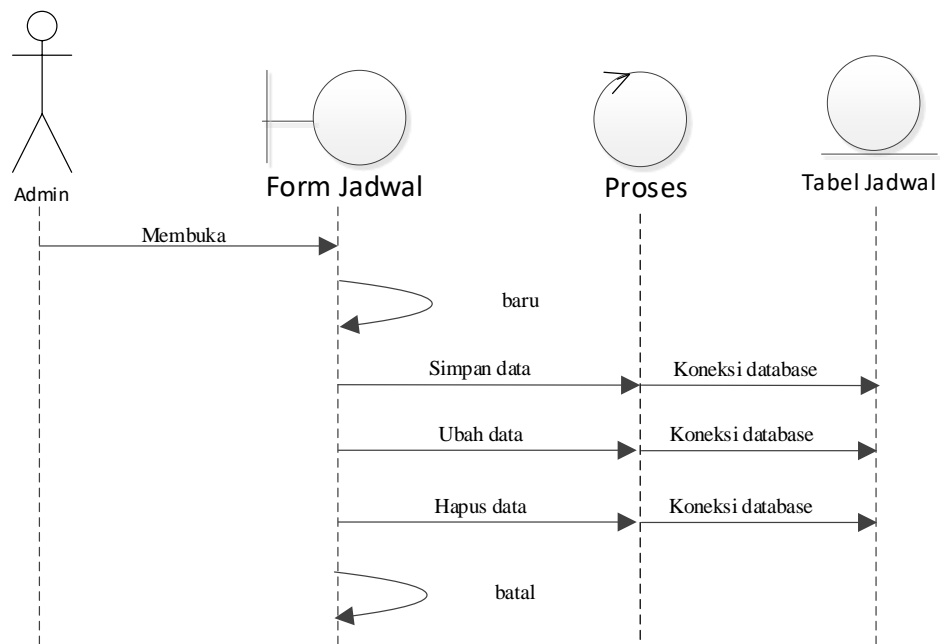
Serangkaian kegiatan yang dilakukan oleh Admin pada form mata pelajaran dapat diterangkan dengan langkah-langkah *state* berikut, yang ditunjukkan pada Gambar III.17:



Gambar III.17. Sequence Diagram Form Mata Pelajaran

5. Sequence Diagram Form Jadwal

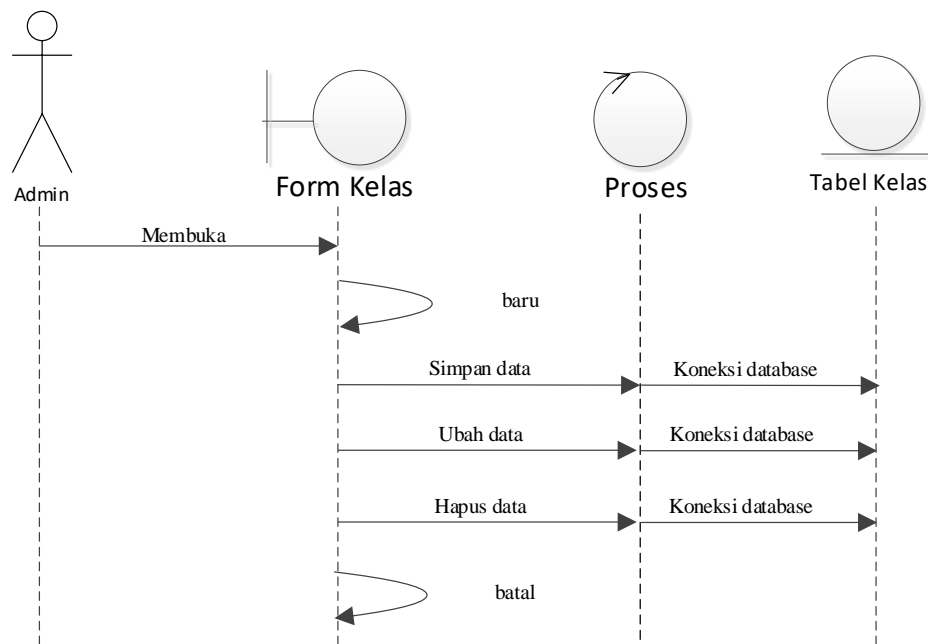
Serangkaian kegiatan yang dilakukan oleh Admin pada form jadwal dapat diterangkan dengan langkah-langkah *state* berikut, yang ditunjukkan pada Gambar III.18:



Gambar III.18. Sequence Diagram Form Jadwal

6. Sequence Diagram Form Kelas

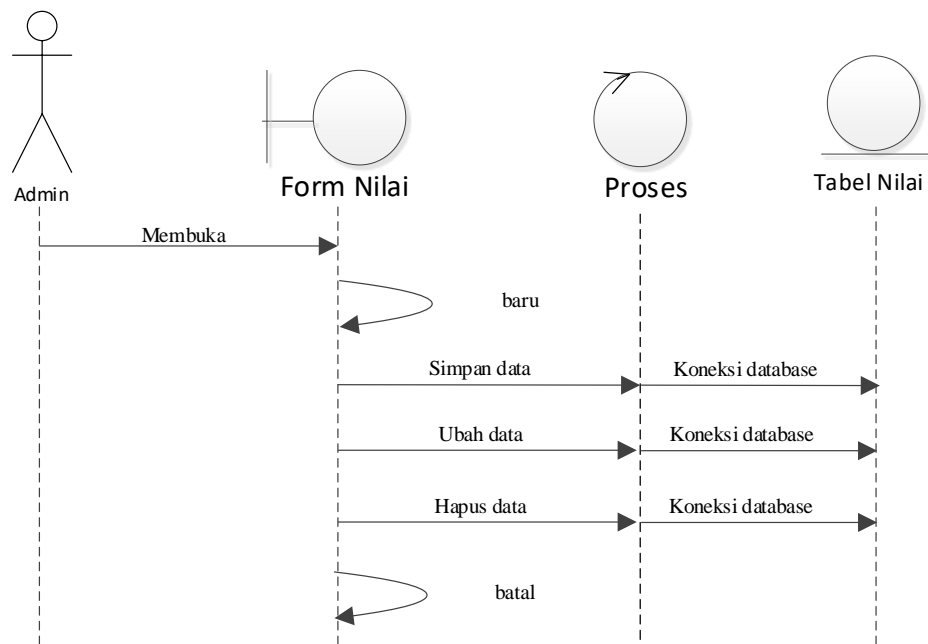
Serangkaian kegiatan yang dilakukan oleh Admin pada form kelas dapat diterangkan dengan langkah-langkah *state* berikut, yang ditunjukkan pada Gambar III.19:



Gambar III.19. Sequence Diagram Form Kelas

7. Sequence Diagram Form Nilai

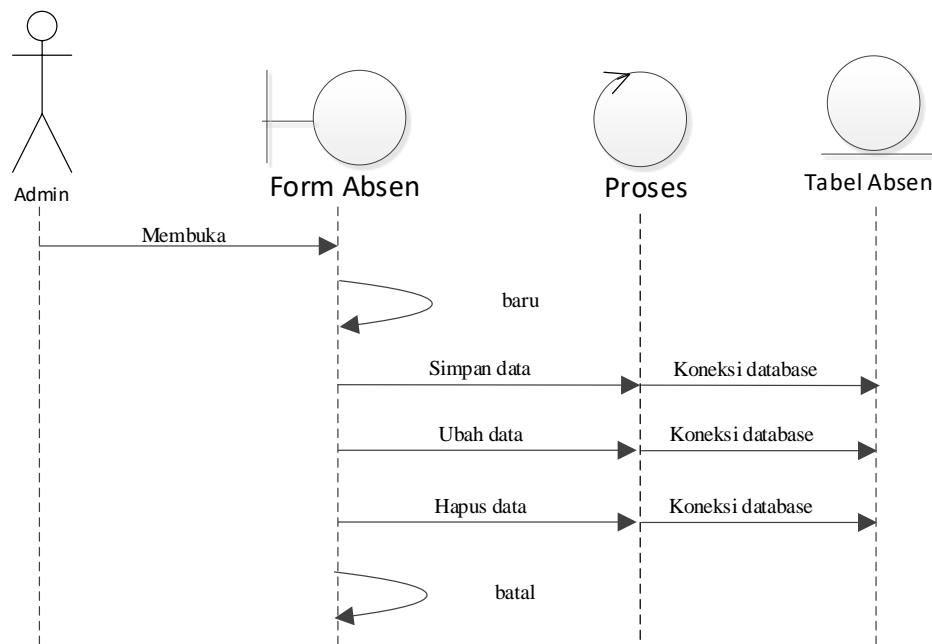
Serangkaian kegiatan yang dilakukan oleh Admin pada form nilai dapat diterangkan dengan langkah-langkah *state* berikut, yang ditunjukkan pada Gambar III.120:



Gambar III.20. Sequence Diagram Form Nilai

8. Sequence Diagram Form Absen

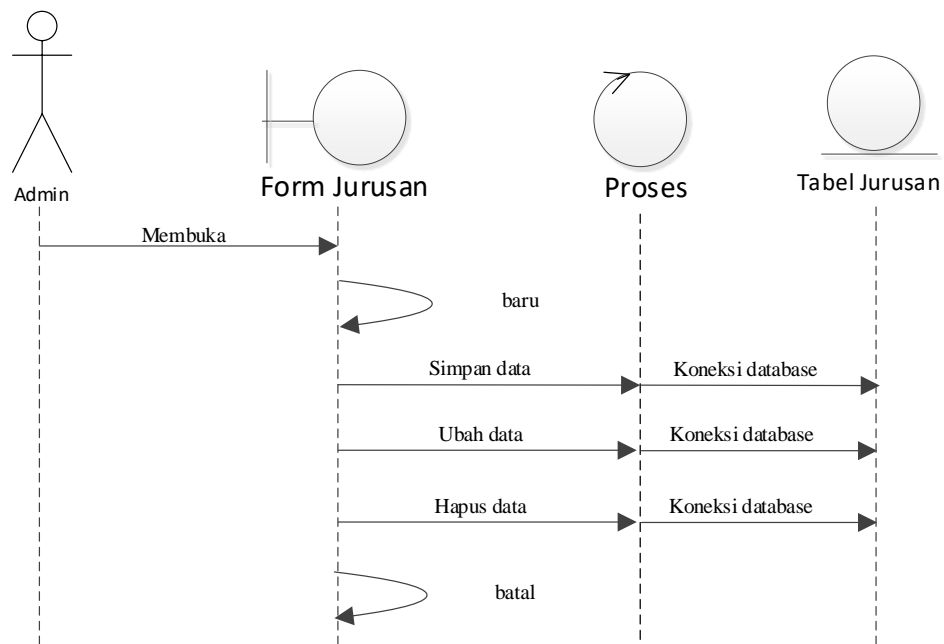
Serangkaian kegiatan yang dilakukan oleh Admin pada form absen dapat diterangkan dengan langkah-langkah *state* berikut, yang ditunjukkan pada Gambar III.21:



Gambar III.21. Sequence Diagram Form Absen

9. Sequence Diagram Form Jurusan

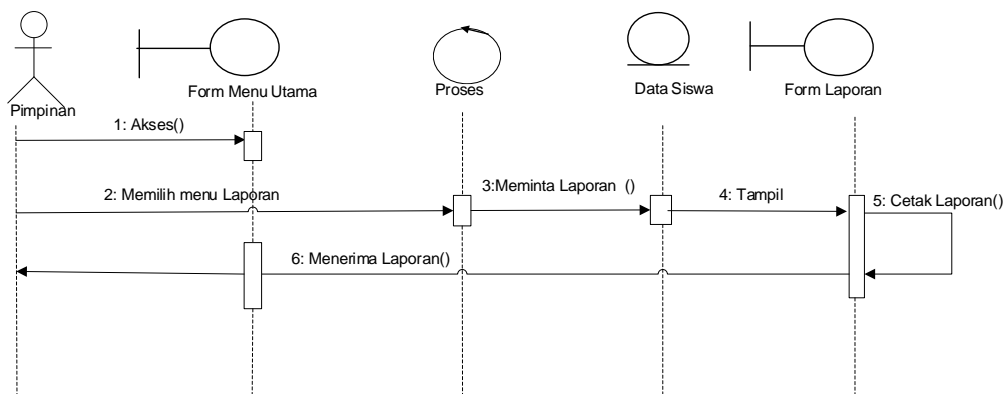
Serangkaian kegiatan yang dilakukan oleh Admin pada form jurusan dapat diterangkan dengan langkah-langkah *state* berikut, yang ditunjukkan pada Gambar III.21:



Gambar III.21. Sequence Diagram Form Jurusan

10. Sequence Diagram Laporan Absen

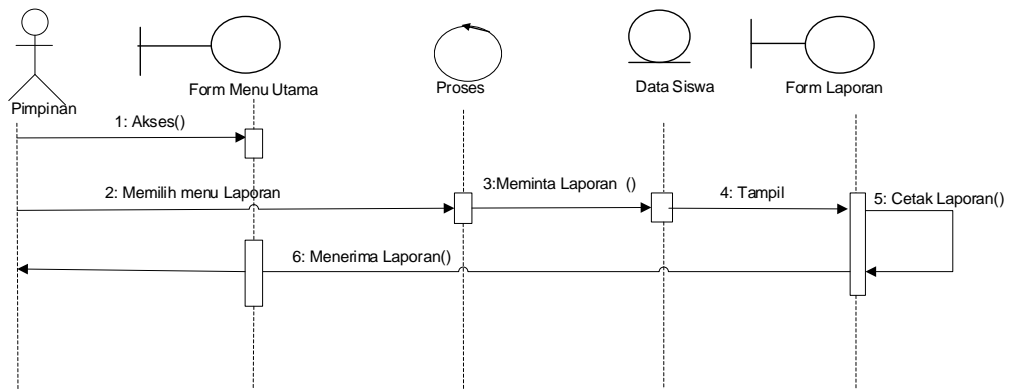
Sequence diagram laporan menggambarkan interaksi antara admin dengan aplikasi dan *database* dalam mencetak laporan. Bentuk *sequence diagram* laporan dapat dilihat pada Gambar III.22:



Gambar III.22 Sequence Diagram Laporan Absen

11. Sequence Diagram Laporan Jadwal

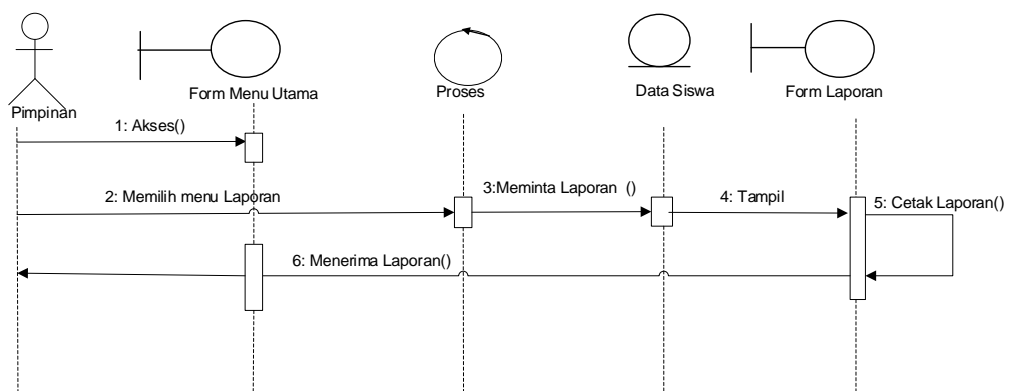
Sequence diagram laporan menggambarkan interaksi antara admin dengan aplikasi dan *database* dalam mencetak laporan. Bentuk *sequence diagram* laporan dapat dilihat pada Gambar III.23:



Gambar III.23 Sequence Diagram Laporan Jadwal

12. Sequence Diagram Laporan Nilai

Sequence diagram laporan menggambarkan interaksi antara admin dengan aplikasi dan *database* dalam mencetak laporan. Bentuk *sequence diagram* laporan dapat dilihat pada Gambar III.24:



Gambar III.24 Sequence Diagram Laporan Nilai

III.4.2. Desain Tabel

Perancangan struktur database adalah untuk menentukan *file database* yang digunakan seperti *field*, tipe data, ukuran data. Sistem ini dirancang dengan menggunakan *database Mysql*. Berikut adalah desain database dan tabel dari sistem yang dirancang.

1. Tabel Administrator

Tabel administrator berfungsi sebagai tabel untuk menampung data-data pengguna program yang akan menggunakan program.

Tabel III.5. Tabel_Akun

Nama Database		smk_telkom			
Nama Tabel		Tabel_administrator			
No	Nama Field	Tipe Data	Ukuran	Boleh Kosong	Kunci
1.	Id_administrator	Int	11	Tidak	Primary key
2.	Nama_administrator	Varchar	30	Tidak	-
3.	Username	Varchar	30	Tidak	
4.	Password	Varchar	30	Tidak	

2. Tabel Guru

Tabel guru berfungsi sebagai tabel untuk menampung data-data dari guru.

Tabel III.6. Tabel_Guru

Nama Database		smk_telkom			
Nama Tabel		Tabel_Guru			
No	Nama Field	Tipe Data	Ukuran	Boleh Kosong	Kunci
1.	Id_guru	Int	20	Tidak	Primary Key
2.	Nuptk	Varchar	20	Tidak	
3.	Nama_lengkap	Varchar	50	Tidak	-
4.	Kelamin	Varchar	15	Tidak	-
5.	Handphone	Varchar	50	Tidak	-
6.	Alamat	Text		Tidak	
7.	Password	Varchar	20	Tidak	

3. Tabel Absensi

Tabel absensi berfungsi sebagai tabel untuk menampung data-data info.

Tabel III.7. Tabel_Info

Nama Database		smk_telkom			
Nama Tabel		Tabel_absensi			
id	Nama Field	Tipe Data	Ukuran	Boleh Kosong	Kunci
1.	Id_absensi	Int	11	Tidak	Primary key
2.	Tanggal_absensi	Date		Tidak	-
3.	Id_siswa	Int	11	Tidak	-
4.	Keterangan	Varchar	10	Tidak	-

4. Tabel jadwal

Tabel jadwal berfungsi sebagai tabel untuk menampung data-data jadwal.

Tabel III.8 Tabel_Jadwal

Nama Database		smk_telkom			
Nama Tabel		Tabel_Jadwal			
No	Nama Field	Tipe Data	Ukuran	Boleh Kosong	Kunci
1.	Id_jadwal	Int	11	Tidak	Primary key
2.	Id_kelas	Int	11	Tidak	Foreign key
3.	Hari	Int	11	Tidak	
4.	Id_mapel	Int	11	Tidak	Foreign Key
5.	Mulai	Time		Tidak	
6.	Selesai	Time		Tidak	
7.	Id_guru	Int	11	Tidak	Foreign key

5. Tabel Kelas

Tabel kelas berfungsi sebagai tabel untuk menampung data-data dari kelas.

Tabel III.9. Tabel_Kelas

Nama Database		smk_telkom			
Nama Tabel		Tabel_kelas			
No	Nama Field	Tipe Data	Ukuran	Boleh Kosong	Kunci
1.	Id_kelas	Int	11	Tidak	Primary Key
2.	Nama_kelas	Varchar	10	Tidak	
3.	Tingkat	Varchar	3	Tidak	
4.	Id_jurusan	Int	11	Tidak	Foreign key
5.	Id_guru	Int	11	Tidak	Foreign key

6. Tabel Nilai

Tabel nilai berfungsi sebagai tabel untuk menampung data-data dari nilairaport.

Tabel III.10. Tabel_Nilai

Nama Database	smk_telkom				
Nama Tabel	Tabel_Nilai				
No	Nama Field	Tipe Data	Ukuran	Boleh Kosong	Kunci
1.	Id_nilai	Int	11	Tidak	Primary Key
2.	Id_siswa	Int	11	Tidak	Foreign Key
3.	Id_matpel	Int	11	Tidak	Foreign Key
4.	Semester	Int	11	Tidak	
5.	Jenis	Varchar	5	Tidak	
6.	Nilai	Deciaml		Tidka	

7. Tabel Mapel

Tabel pelajaran berfungsi sebagai tabel untuk menampung data-data dari pelajaran

Tabel III.11. Tabel_Pelajaran

Nama Database	smk_telkom				
Nama Tabel	Tabel_mapel				
No	Nama Field	Tipe Data	Ukuran	Boleh Kosong	Kunci
1.	Id_mapel	Int	11	Tidak	Primary Key
2.	Nama_matpel	Varchar	100	Tidak	
3.	Tingkat	Varchar	3	Tidak	
4.	Id_jurusan	Int	11	Tidak	Foreign key

8. Tabel Siswa

Tabel siswa berfungsi sebagai tabel untuk menampung data-data dari jadwal.

Tabel III.12. Tabel_siswa

Nama Database	smk_telkom				
Nama Tabel	Tabel_Siswa				
No	Nama Field	Tipe Data	Ukuran	Boleh Kosong	Kunci
1.	Id_siswa	Int	20	Tidak	Primary Key
2.	Nisn	Varchar	20	Tidak	Foreign Key
3.	Nama_lengkap	Varchar	50	Tidak	

4.	Kelamin	Varchar	15	Tidak	
5.	Id_kelas	Int	11	Tidak	<i>Foreign Key</i>
6.	Handphone	Varchar	50	Tidak	
7.	Email	Varchar	30	Tidak	
8.	Password	Varchar	20	Tidak	

9. Tabel jurusan

Tabel jurusan berfungsi sebagai tabel untuk menampung data-data dari jurusan.

Tabel III.13. Tabel_Jurusan

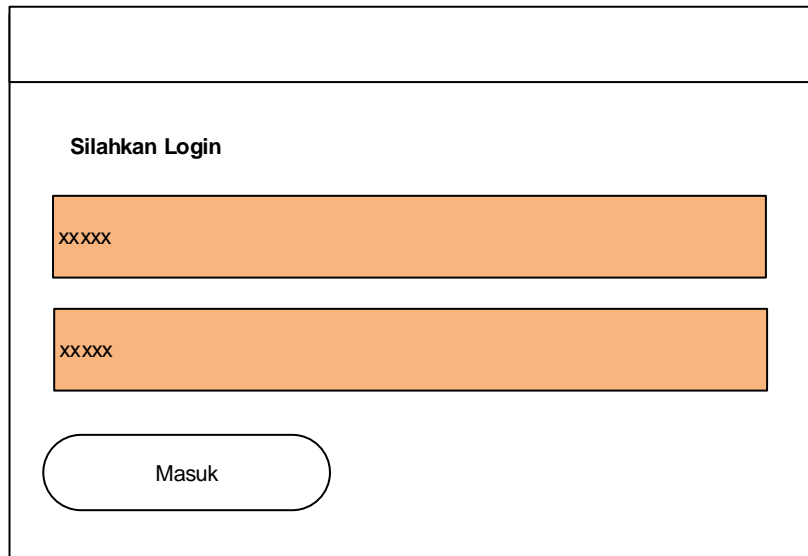
Nama <i>Database</i>		smk_telkom			
Nama Tabel		Tabel_jurusan			
No	Nama Field	Tipe Data	Ukuran	Boleh Kosong	Kunci
1.	Id_jurusan	Int	11	Tidak	<i>Primary Key</i>
2.	Nama_jurusan	Varchar	50	Tidak	

III.5. Desain Sistem Secara Detail

Tahap perancangan berikutnya yaitu desain sistem secara detail yang meliputi desain sistem. Perancangan input tampilan yang dirancang adalah sebagai berikut:

1. Perancangan Input *Form Login*

Perancangan input *form login* berfungsi untuk verifikasi pengguna yang berhak menggunakan sistem. Adapun rancangan form login dapat dilihat pada Gambar III.21.:



The image shows a login form design. At the top, there is a header area. Below it, the text "Silahkan Login" is displayed. There are two input fields, one for username and one for password, both containing "xxxxx" as a placeholder. Below the input fields is a rounded rectangular button labeled "Masuk".

Gambar III.25. Rancangan *Input Form Login*

2. Desain Form Menu Utama

Desain tampilan Menu Utama yang dilakukan oleh pengguna dapat dilihat pada Gambar III.26

Guru	Jurusan	Kelas	Siswa	Mapel	Jadwal Pelajaran	Absensi	Nilai

Gambar III.26. Desain Form Menu Utama

3. Desain Form Siswa

Desain tampilan Siswa yang dilakukan oleh *user* dapat dilihat pada

Gambar III.27:

Guru	Jurusan	Kelas	Siswa	Mapel	Jadwal Pelajaran	Absensi	Nilai
Data Siswa						Tambah Data	
Jumlah Record							
Jumlah Halaman							
No	Foto	Nama Lengkap	Jenis Kelamin		Opsi		
Xxxxx	xxxxxx	xxxxxxxx	xxxxxx		Lihat/ Lihat/ Hapus		
Xxxxx	xxxxxx	xxxxxxxx	xxxxxx		Lihat/ Lihat/ Hapus		
Xxxxx	xxxxxx	xxxxxxxx	xxxxxx		Lihat/ Lihat/ Hapus		

Gambar III.27. Desain Form Siswa

4. Desain Form Guru

Desain tampilan yang dilakukan oleh Admin pada form guru yang ditunjukkan pada gambar III.28:

Guru	Jurusan	Kelas	Siswa	Mapel	Jadwal Pelajaran	Absensi	Nilai
Data Siswa						Tambah Data	
Jumlah Record							
Jumlah Halaman							
No	Nama Lengkap	Email	Password		Opsi		
Xxxxx	xxxxxx	xxxxxxxx	xxxxxx		Lihat/ Lihat/ Hapus		
Xxxxx	xxxxxx	xxxxxxxx	xxxxxx		Lihat/ Lihat/ Hapus		
Xxxxx	xxxxxx	xxxxxxxx	xxxxxx		Lihat/ Lihat/ Hapus		

Gambar III.28. Desain Form Guru

5. Desain *Form* Mata Pelajaran

Desain tampilan yang dilakukan oleh Admin pada *form* mata pelajaran dapat diterangkan dan ditunjukkan pada Gambar III.29:

Guru	Jurusan	Kelas	Siswa	Mapel	Jadwal Pelajaran	Absensi	Nilai
Data Pelajaran Jumlah Record Jumlah Halaman						Tambah Data	
No	Guru	Pelajaran	Materi	Kelas	Keterangan	Opsi	
Xxxxx	xxxxxx	xxxxxxx	xxxxxx	xxxxx	xxxxxx	Lihat/ Edit/ Hapus	
Xxxxx	xxxxxx	xxxxxxx	xxxxxx	xxxxx	xxxxxx	Lihat/ Edit/ Hapus	
Xxxxx	xxxxxx	xxxxxxx	xxxxxx	xxxxx	xxxxxx	Lihat/ Edit/ Hapus	

Gambar III.29. Desain *Form* Mata Pelajaran

6. Desain *Form* kelas

Desain tampilan yang dilakukan oleh Admin pada *form* kelas dapat diterangkan dan ditunjukkan pada Gambar III.20:

Guru	Jurusan	Kelas	Siswa	Mapel	Jadwal Pelajaran	Absensi	Nilai
Data kelas Jumlah Record Jumlah Halaman						Tambah Data	
No	Kelas	Tingkatan	Siswa				Opsi
Xxxxx	xxxxxx	xxxxxxx	xxxxxx				Lihat/ Edit/ Hapus
Xxxxx	xxxxxx	xxxxxxx	xxxxxx				Lihat/ Edit/ Hapus
Xxxxx	xxxxxx	xxxxxxx	xxxxxx				Lihat/ Edit/ Hapus

Gambar III.20. Desain *Form* Kelas

7. Desain *Form* Jadwal Guru

Desain tampilan yang dilakukan oleh Admin pada *form* jadwal guru dapat diterangkan dan ditunjukkan pada Gambar III.21:

Guru	Jurusan	Kelas	Siswa	Mapel	Jadwal Pelajaran	Absensi	Nilai
Data Guru Jumlah Record Jumlah Halaman						Tambah Data	
No	Guru	File	Dwload		Ops		
Xxxxx	xxxxxx	xxxxxxx	xxxxxx		Lihat/ Edit/ Hapus		
Xxxxx	xxxxxx	xxxxxxx	xxxxxx		Lihat/ Edit/ Hapus		
Xxxxx	xxxxxx	xxxxxxx	xxxxxx		Lihat/ Edit/ Hapus		

Gambar III.21. Desain *Form* Jadwal Guru

8. Desain *Form* Jadwal Siswa

Desain tampilan yang dilakukan oleh Admin pada *form* jadwal siswa dapat diterangkan dan ditunjukkan pada Gambar III.22:

Guru	Jurusan	Kelas	Siswa	Mapel	Jadwal Pelajaran	Absensi	Nilai
Data Guru Jumlah Record Jumlah Halaman						Tambah Data	
No	Kelas	Tingkatan	File	Dwload		Ops	
Xxxxx	xxxxxx	xxxxxxx	xxxxxx	xxxxxx		Lihat/ Edit/ Hapus	
Xxxxx	xxxxxx	xxxxxxx	xxxxxx	xxxxxx		Lihat/ Edit/ Hapus	
Xxxxx	xxxxxx	xxxxxxx	xxxxxx	xxxxxx		Lihat/ Edit/ Hapus	

Gambar III.22. Desain *Form* Jadwal Siswa

9. Desain *Form* Absen

Desain tampilan yang dilakukan oleh Admin pada *form* absen dapat diterangkan dan ditunjukkan pada Gambar III.23:

Guru	Jurusan	Kelas	Siswa	Mapel	Jadwal Pelajaran	Absensi	Nilai
Data Absensi Jumlah Record Jumlah Halaman						Tambah Data	
No	Siswa	Semester	Tanggal	File	Ops		
Xxxxx	xxxxxx	xxxxxx	xxxxxx	xxxxxx	Lihat/ Edit/ Hapus		
Xxxxx	xxxxxx	xxxxxx	xxxxxx	xxxxxx	Lihat/ Edit/ Hapus		
Xxxxx	xxxxxx	xxxxxx	xxxxxx	xxxxxx	Lihat/ Edit/ Hapus		

Gambar III.23. Desain Form Absen

10. Desain Form Nilai

Desain tampilan yang dilakukan oleh Admin pada *form* nilai dapat diterangkan dan ditunjukkan pada Gambar III.24:

Guru	Jurusan	Kelas	Siswa	Mapel	Jadwal Pelajaran	Absensi	Nilai
Data Nilai Raport Jumlah Record Jumlah Halaman						Tambah Data	
No	Siswa	Semester	Tanggal	File	Ops		
Xxxxx	xxxxxx	xxxxxx	xxxxxx	xxxxxx	Lihat/ Edit/ Hapus		
Xxxxx	xxxxxx	xxxxxx	xxxxxx	xxxxxx	Lihat/ Edit/ Hapus		
Xxxxx	xxxxxx	xxxxxx	xxxxxx	xxxxxx	Lihat/ Edit/ Hapus		

Gambar III.24. Desain Form Nilai

11. Desain Form Info

Desain tampilan yang dilakukan oleh Admin pada *form* info dapat diterangkan dan ditunjukkan pada Gambar III.25:

Guru	Jurusan	Kelas	Siswa	Mapel	Jadwal Pelajaran	Absensi	Nilai
Data Nilai Raport Jumlah Record Jumlah Halaman						Tambah Data	
No	Judul	Tanggal	File	Keterangan	Opsi		
Xxxxx	xxxxxx	xxxxxx	xxxxxx	xxxxxx	Lihat/ Edit/ Hapus		
Xxxxx	xxxxxx	xxxxxx	xxxxxx	xxxxxx	Lihat/ Edit/ Hapus		
Xxxxx	xxxxxx	xxxxxx	xxxxxx	xxxxxx	Lihat/ Edit/ Hapus		

Gambar III.25. Desain Form Info

12. Desain Form Laporan Jadwak

Desain tampilan yang dilakukan oleh Admin pada pengolahan tentang Laporan yang ditunjukkan pada gambar III.26:

LOGO	SMK Telkom Sandhy Putra Medan					
Laporan Data Jadwal						
No	Nama Lengkap	Jenis Kelamin	T/T/L	Umur	Alamat	Telepon
Xxxx	xxxxxx	xxxxx	xxxxx	xxxxx	xxxxxx	xxxxxx
Xxxx	xxxxxx	xxxxx	xxxxx	xxxxx	xxxxxx	xxxxxx
Xxxx	xxxxxx	xxxxx	xxxxx	xxxxx	xxxxxx	xxxxxx
Dikeluar di		: Medan				
Pada Tanggal		: Wed-04/08/2021				
Pimpinan						

Gambar III.26. Desain Laporan Jadwal

13. Desain Form Laporan Absensi

Desain tampilan yang dilakukan oleh Admin pada pengolahan tentang Laporan yang ditunjukkan pada gambar III.27:

LOGO	SMK TELKOM					
Laporan Data Absensi						
No	Nama Lengkap	Jenis Kelamin	T/T/L	Umur	Alamat	Telepon
Xxxx	xxxxxx	xxxxx	xxxxx	xxxxx	xxxxxx	xxxxxx
Xxxx	xxxxxx	xxxxx	xxxxx	xxxxx	xxxxxx	xxxxxx
Xxxx	xxxxxx	xxxxx	xxxxx	xxxxx	xxxxxx	xxxxxx
Dikeluar di : Medan Pada Tanggal : Wed-04/08/2021 Pimpinan						

Gambar III.27. Desain Laporan Absensi

14. Desain Form Laporan Nilai

Desain tampilan yang dilakukan oleh Admin pada pengolahan tentang Laporan yang ditunjukkan pada gambar III.27:

LOGO		SMK Telkom				
Laporan Data Guru						
No	Nama Lengkap	Jenis Kelamin	T/T/L	Umur	Alamat	Telepon
Xxxx	xxxxxx	xxxxx	xxxxx	xxxxx	xxxxxx	xxxxxx
Xxxx	xxxxxx	xxxxx	xxxxx	xxxxx	xxxxxx	xxxxxx
Xxxx	xxxxxx	xxxxx	xxxxx	xxxxx	xxxxxx	xxxxxx
Dikeluar di Pada Tanggal Pimpinan		: Medan : Wed-04/08/2021				

Gambar III.27. Desain Laporan Nilai