

BAB IV

HASIL DAN UJI COBA

IV.1. Tampilan Hasil

Tampilan hasil animasi legenda batu gantung dibuat dalam bentuk video dengan resolusi gambar 1400 x 700 pixel dengan durasi sekitar 2 menit.

IV.1.1. Tampilan Awal

Tampilan ini merupakan tampilan untuk melihat keadaan awal ketika pertama kali menjalankan animasi. Adapun tampilan awal ini dapat dilihat pada gambar dibawah ini :



Gambar IV.1 Tampilan Awal

IV.1.2. Tampilan Pengenalan Tokoh Utama

Tampilan ini merupakan tampilan kedua yang dapat dilihat setelah tampilan awal. Tampilan ini menunjukkan Seruni dan anjing setianya Tiko. Adapun tampilan pengenalan tokoh utama dapat dilihat pada gambar dibawah ini :



Gambar IV.2 : Tampilan Pengenalan Tokoh Utama

IV.1.3. Tampilan Perjodohan

Tampilan ini merupakan tampilan selanjutnya setelah kita melihat tokoh utama. Adapun tampilan perjodohan dapat dilihat pada gambar dibawah ini :



Gambar IV.3 : Tampilan Perjodohan

IV.1.4. Tampilan Jurang

Tampilan ini merupakan tampilan selanjutnya yang dapat kita lihat selama animasi dijalankan. Pada tampilan ini terdapat Seruni yang sedang putus

asa pergi ke jurang untuk meratapi nasibnya. Adapun tampilan jurang dapat dilihat pada gambar dibawah ini :



Gambar IV.4 : Tampilan Jurang

IV.1.5. Tampilan Seruni Terperosok

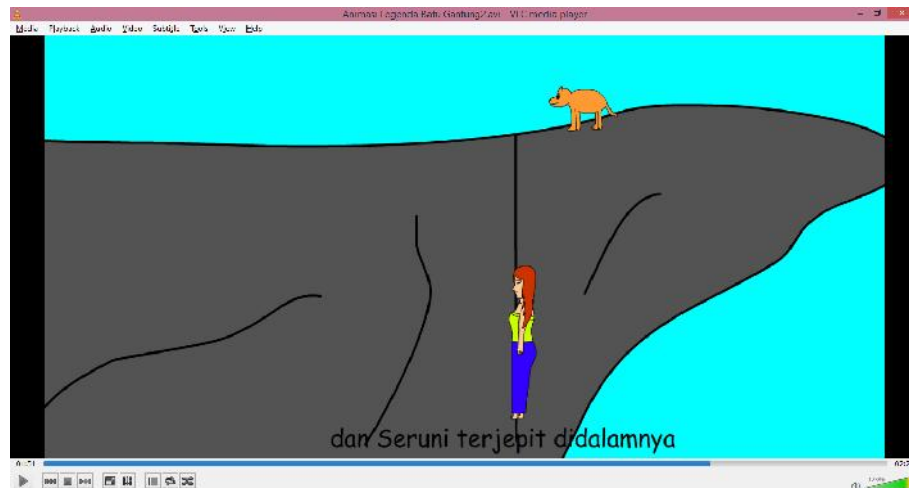
Tampilan ini merupakan tampilan selanjutnya yang menjelaskan Seruni yang terperosok didalam lobang jurang. Adapun tampilan Seruni terperosok dapat dilihat pada gambar dibawah ini :



Gambar IV.5 : Tampilan Seruni Terperosok

IV.1.6. Tampilan Seruni Terjepit

Tampilan ini merupakan tampilan selanjutnya yang menjelaskan Seruni yang terjepit didalam lobang jurang. Adapun tampilan Seruni terterjepit dapat dilihat pada gambar dibawah ini :



Gambar IV.6 : Tampilan Seruni Terjepit

IV.1.7. Tampilan Batu Gantung

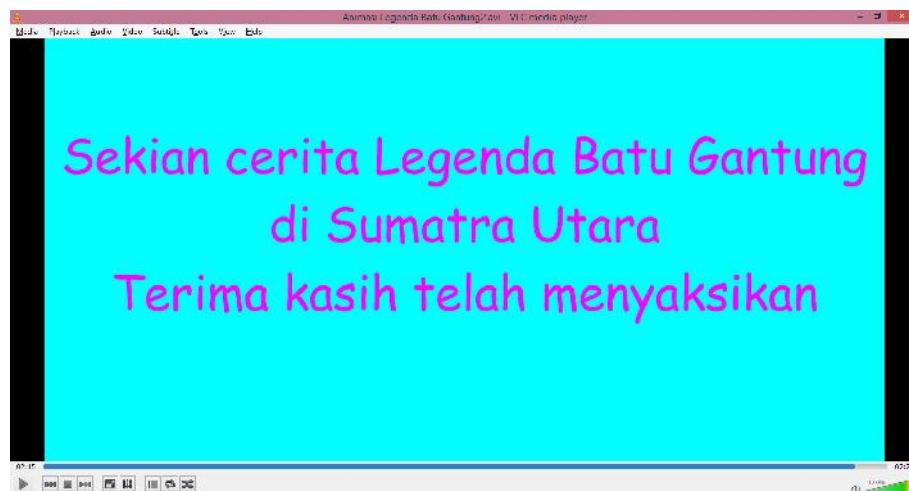
Tampilan ini merupakan tampilan yang memperlihatkan batu yang keluar dan menggantung pada jurang.



Gambar IV.7 : Tampilan Batu Gantung

IV.1.8. Tampilan Akhir

Tampilan ini merupakan tampilan yang terakhir dari animasi batu gantung. Adapun tampilan akhir dapat dilihat pada gambar dibawah ini :



Gambar IV.8 : Tampilan Proses *Booting*

IV.1.9. Kelebihan

Adapun kelebihan dari perancangan animasi tersebut adalah:

1. Pemilihan alur cerita legenda yang sudah terbukti akan keberadaannya.
2. Mencantumkan sipembuat perancangan animasi tersebut.
3. Menampilkan semua tokoh yang terlibat dalam cerita tersebut.

IV.1.10. Kekurangan

Adapun kekurangan dari perancangan animasi tersebut adalah:

1. Tampilan jalan perancangan animasi yang kurang lembut.
2. Kurangnya panjang jalan cerita .
3. Kurangnya pergerakan antar percakapan dari perancangan tersebut.